

Committente



in collaborazione con



ATTIVITA' DI AFFINAMENTO DELLE CONOSCENZE SULLA CONTAMINAZIONE DELLE ACQUE SOTTERRANEE IN CINQUE AREE DELLA PROVINCIA DI BRESCIA CON DEFINIZIONE DEI PLUMES DI CONTAMINANTI ED INDIVIDUAZIONE DELLE POTENZIALI FONTI DI CONTAMINAZIONE

- LOTTO A -

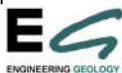
AREA BS001 - FONDOVALLE DELLA VAL TROMPIA E VALLE DI LUMEZZANE



**FASE 2
PROGETTO DEFINITIVO DEI NUOVI PIEZOMETRI DI MONITORAGGIO
ALLEGATO 2 - SCHEDE UBICAZIONI**

EG/R4/1217/PBS/AC
DICEMBRE 2017

Gruppo di lavoro



ENGINEERING GEOLOGY VIA BATTISTI 25 – 20048 CARATE B.ZA (MB) - TEL. 0362/800091 - FAX 0362/803628 - E-MAIL eg@studioeg.net

In collaborazione con:

PROF. ING. MENTORE VACCARI, ING. S. SBAFFONI, ING. GIULIO BERTOLINI
Topografia: GEOM. M. FERRARI, GEOM. P. MAGRI'

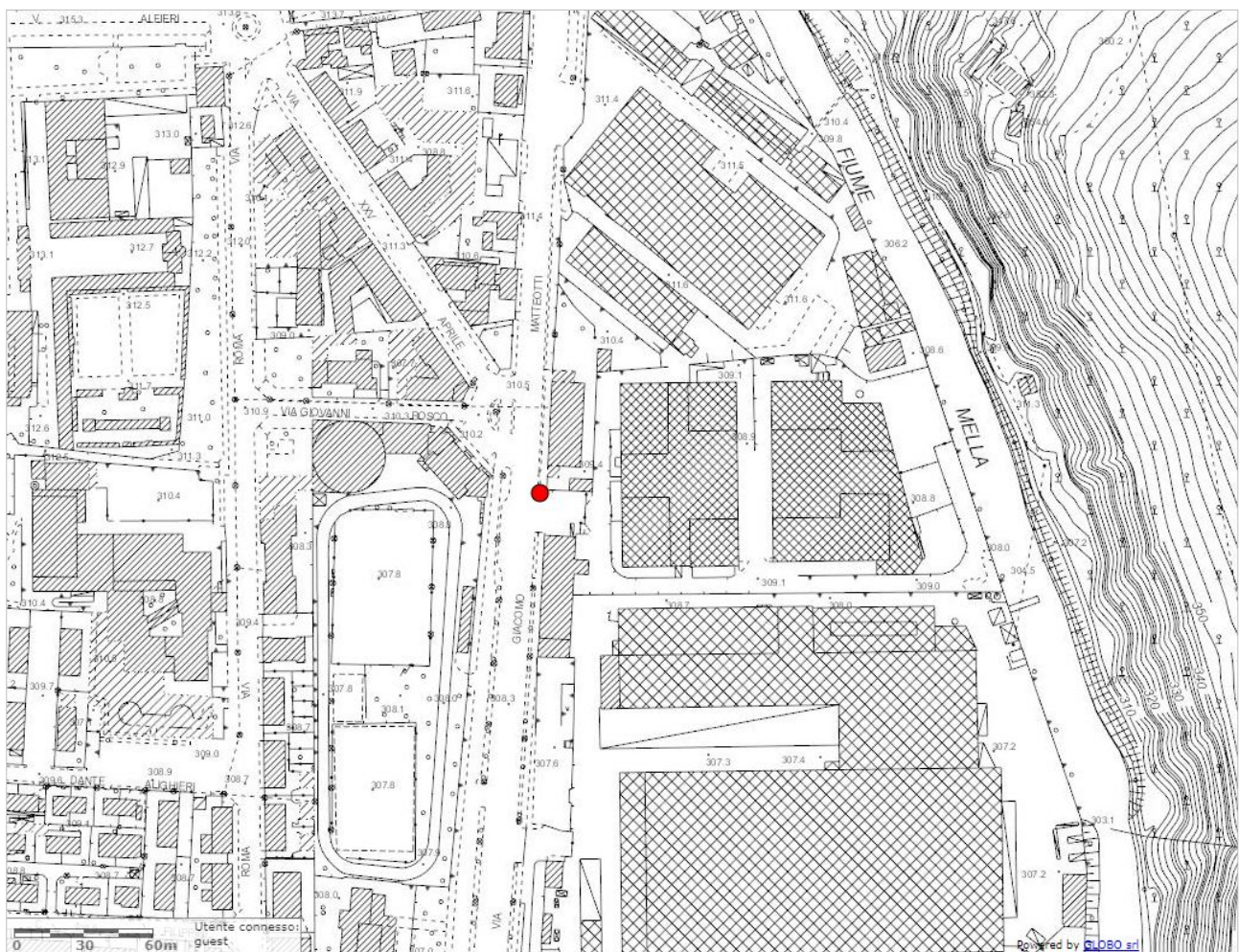
Piezometro: BS001_GA4_MW1

Ubicazione: Comune di Gardone Val Trompia (BS)
Via Giacomo Matteotti

Coordinate Gauss Boaga: X: 1592504 Y: 5059406

Caratteristiche costruttive:

Tubazione:	Profondità da p.c.	Tratto filtrante
PVC 4"	25 m	6-25 m





Piezometro: BS001_GA4_MW2

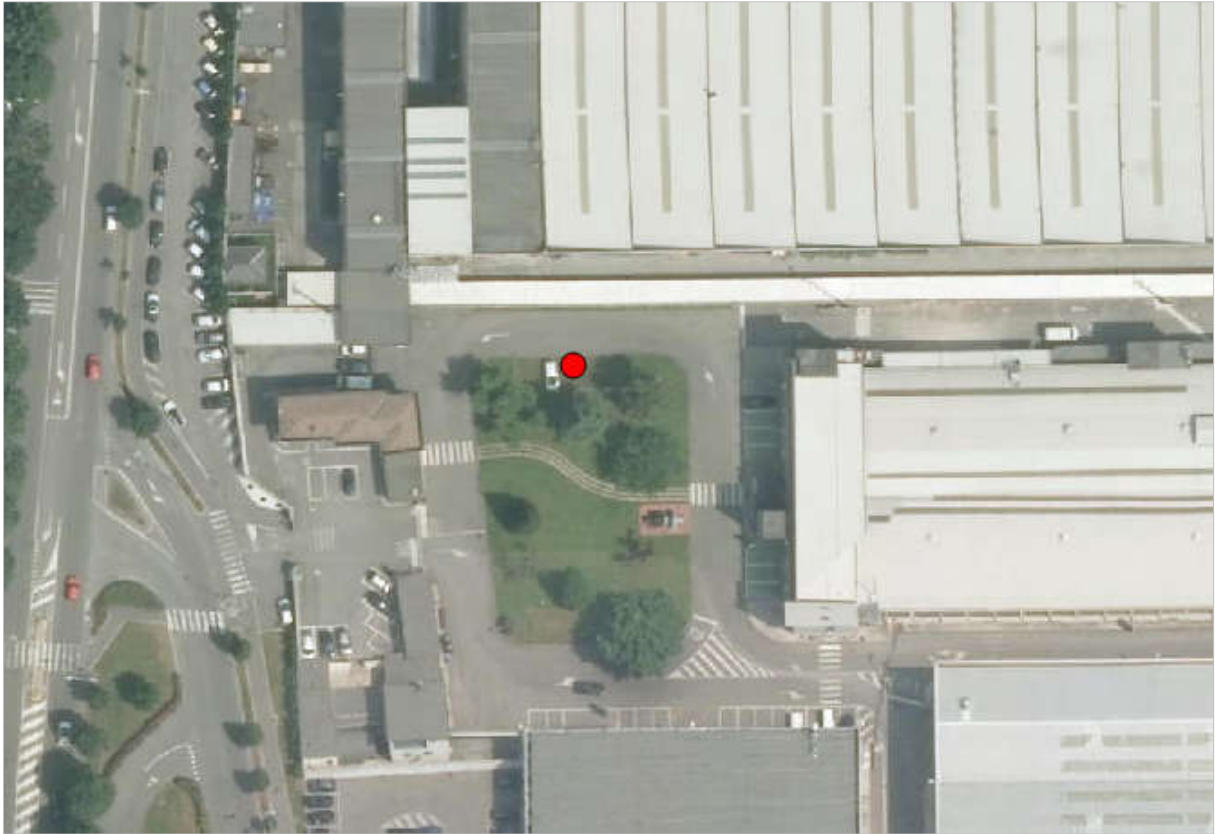
Ubicazione: Comune di Gardone Val Trompia (BS)
Via Artigiani – Fabbrica d'armi Pietro Beretta S.p.a.

Coordinate Gauss Boaga: X: 1592554 Y: 5059185

Caratteristiche costruttive:

Tubazione:	Profondità da p.c.	Tratto filtrante
PVC 4"	25 m	6-25 m





Piezometro: BS001_GA4_MW3

Ubicazione: Comune di Gardone Val Trompia (BS)
Via Artigiani

Coordinate Gauss Boaga: X: 1592615 Y: 5058976

Caratteristiche costruttive:

Tubazione:	Profondità da p.c.	Tratto filtrante
PVC 4"	25 m	6-25 m





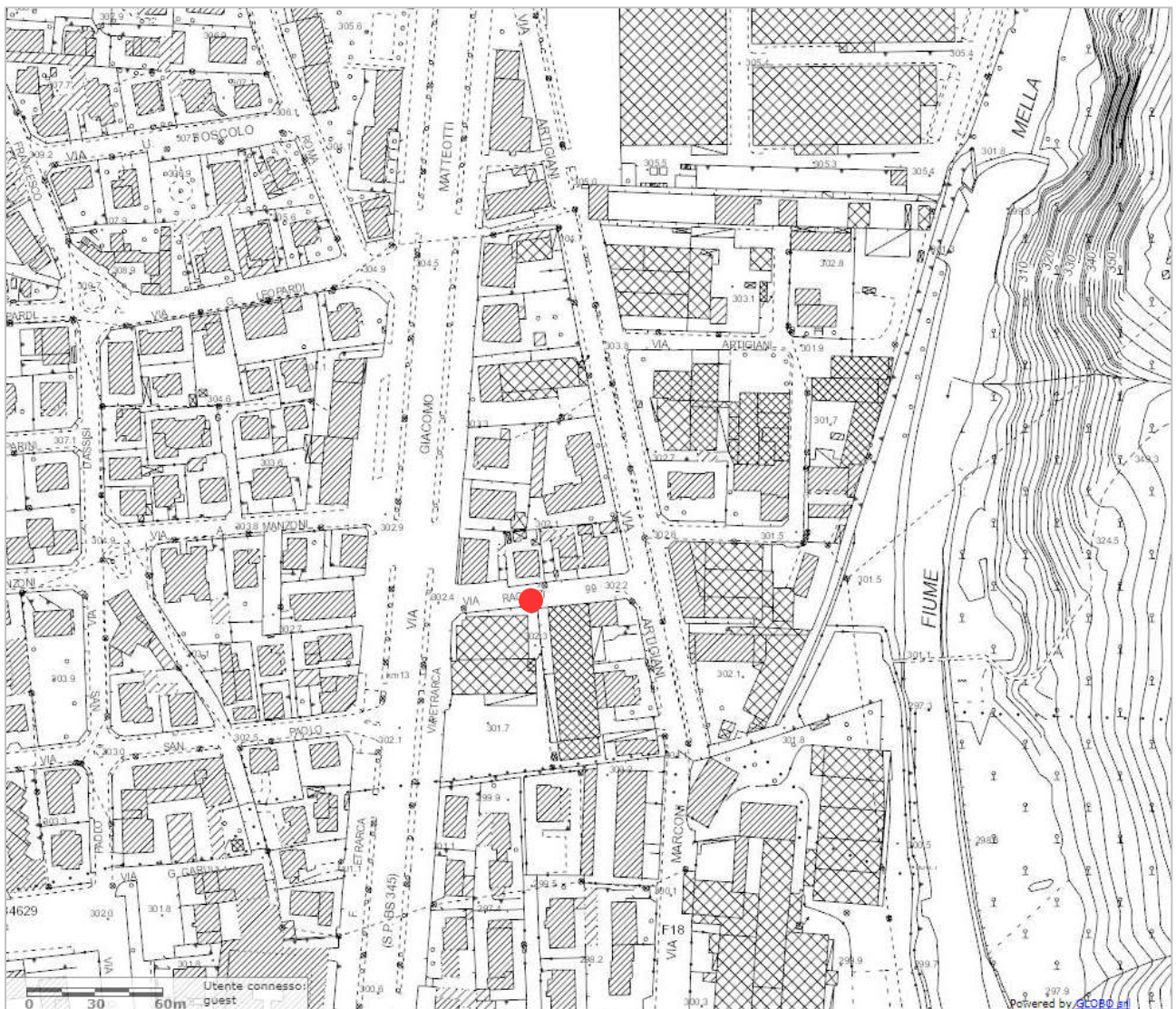
Piezometro: BS001_GA4_MW4

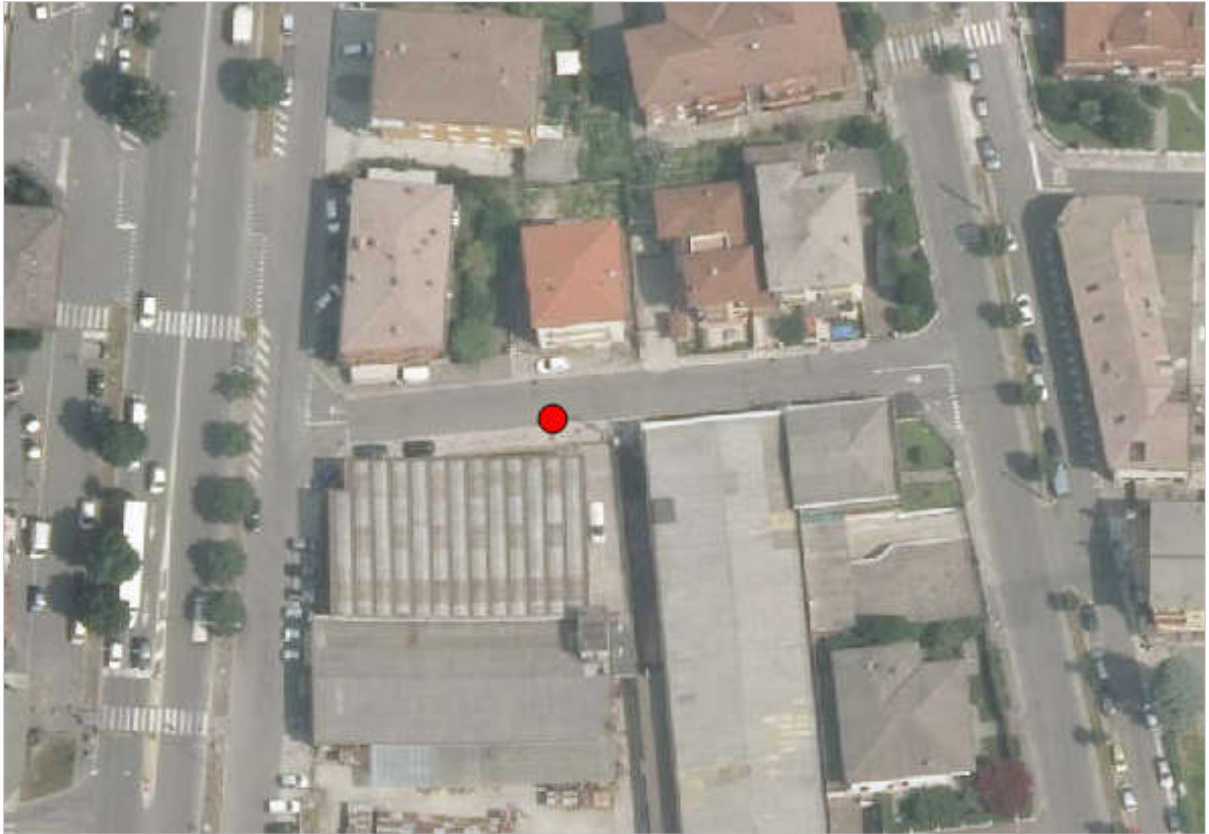
Ubicazione: Comune di Gardone Val Trompia (BS)
Via Ragazzi del '99

Coordinate Gauss Boaga: X: 1592503 Y: 5058853

Caratteristiche costruttive:

Tubazione:	Profondità da p.c.	Tratto filtrante
PVC 4"	25 m	15-25 m





Piezometro: BS001_SA1_MW1

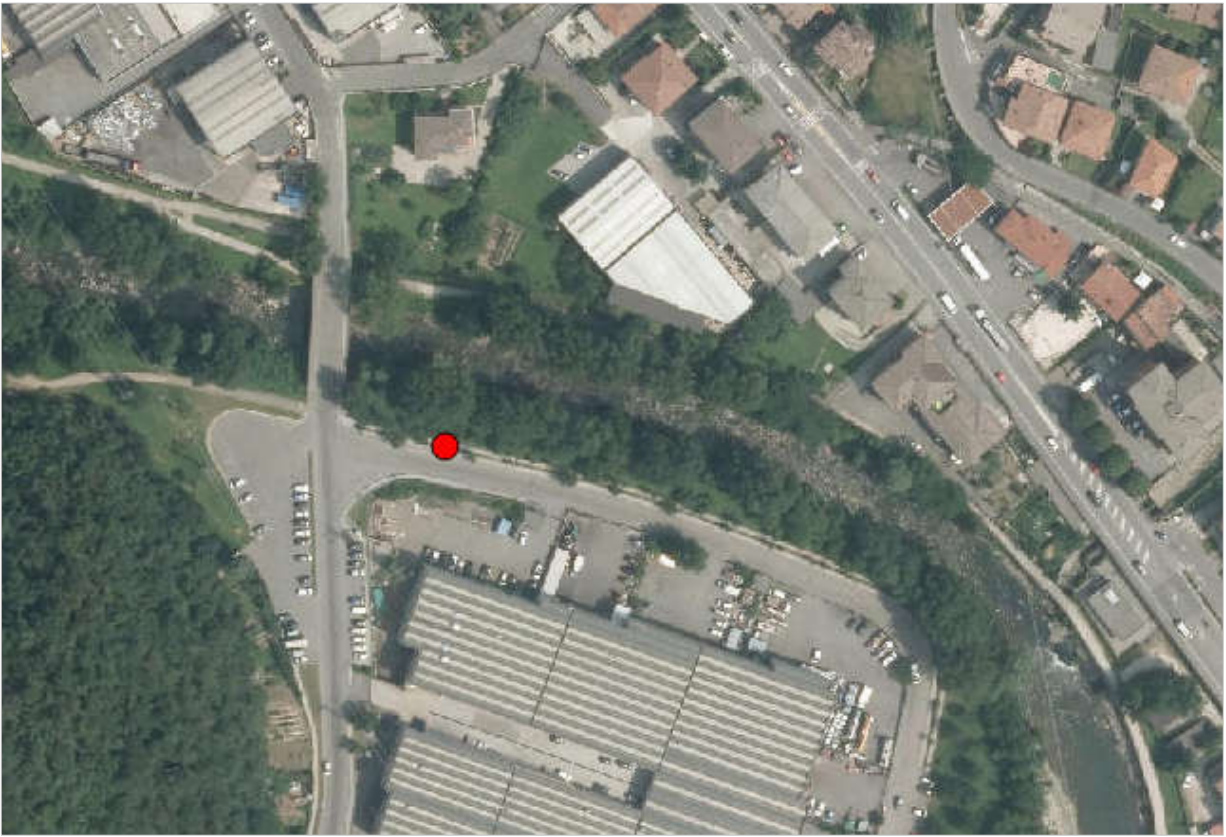
Ubicazione: Comune di Sarezzo (BS)
Via Fratelli Capponi

Coordinate Gauss Boaga: X: 1592988 Y: 5057525

Caratteristiche costruttive:

Tubazione:	Profondità da p.c.	Tratto filtrante
PVC 4"	25 m	6-25 m





Piezometro: BS001_SA1_MW2

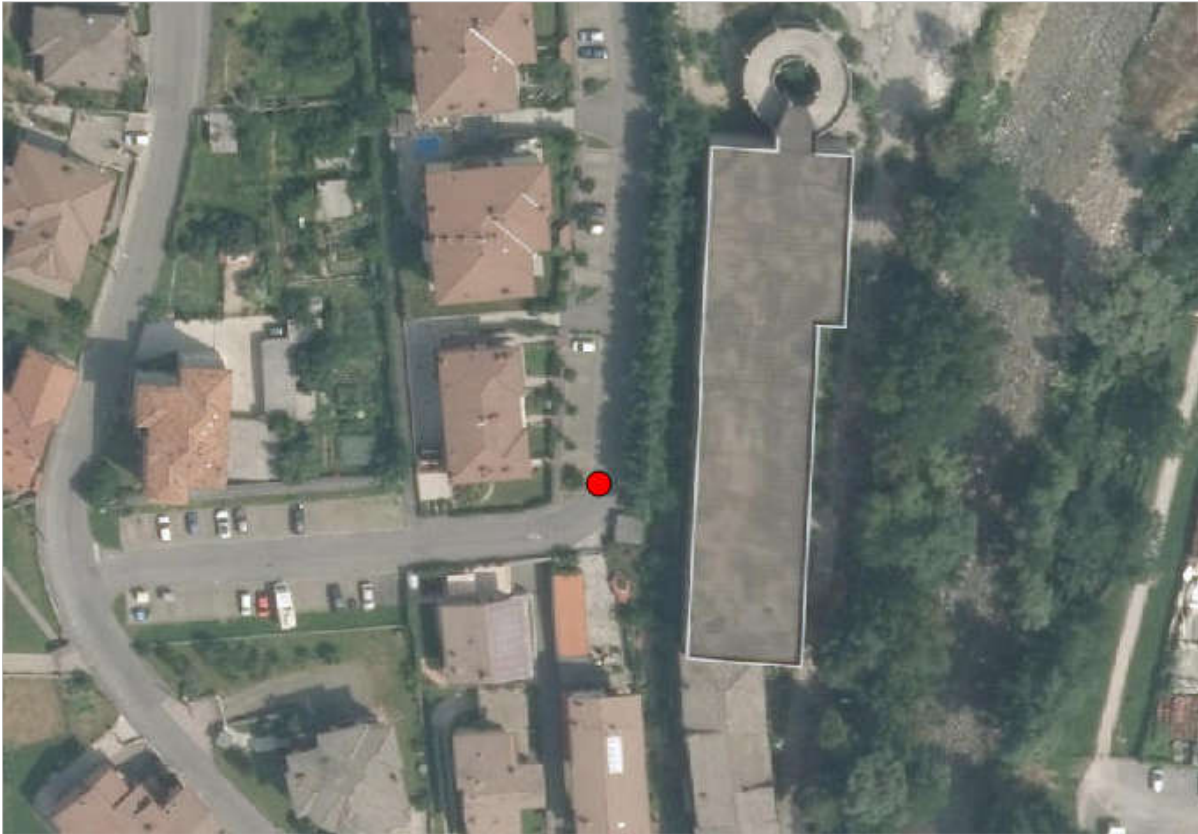
Ubicazione: Comune di Sarezzo (BS)
Via Fratelli Capponi

Coordinate Gauss Boaga: X: 1593015 Y: 5057102

Caratteristiche costruttive:

Tubazione:	Profondità da p.c.	Tratto filtrante
PVC 4"	25 m	6-25 m





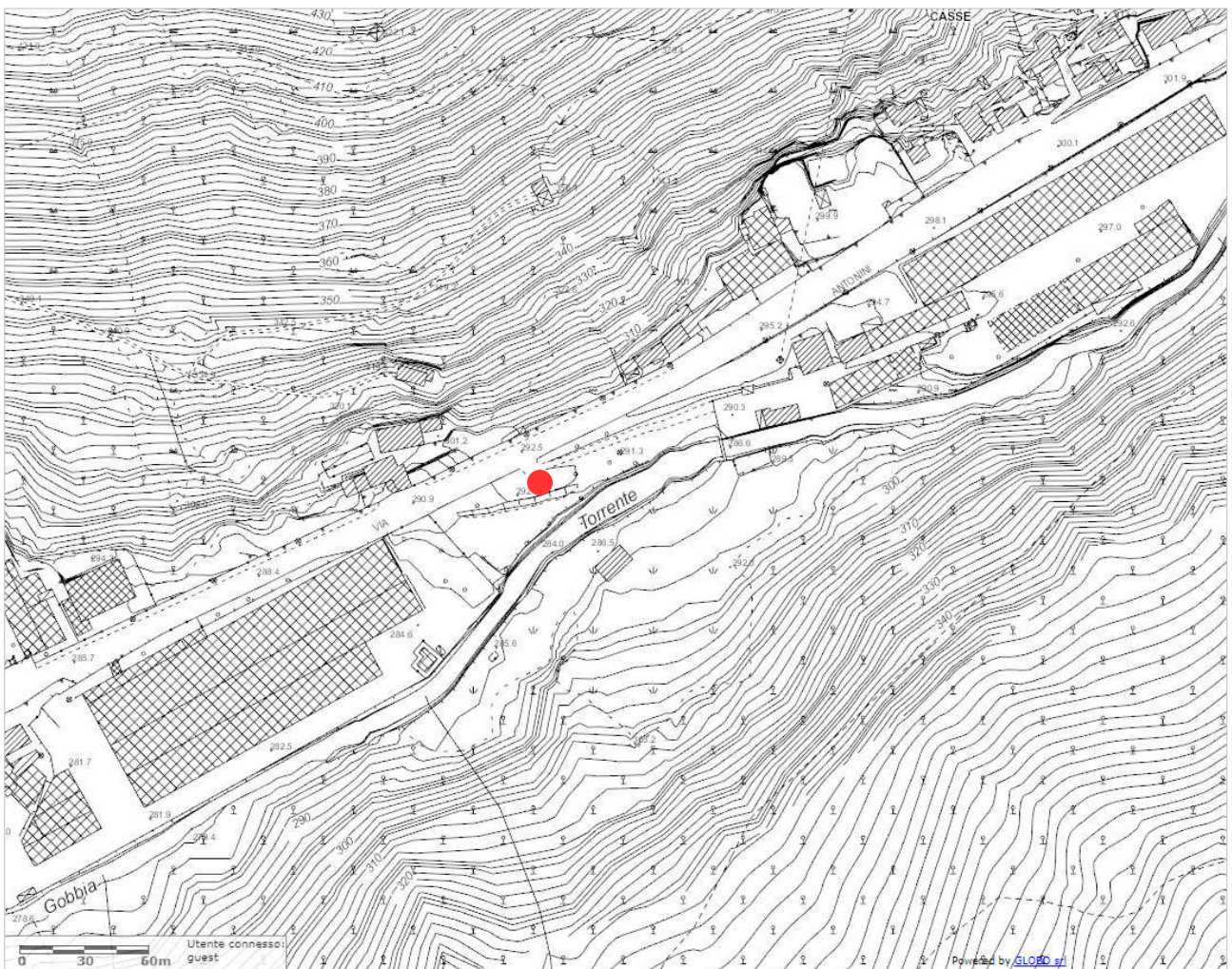
Piezometro: BS001_SA4_MW1

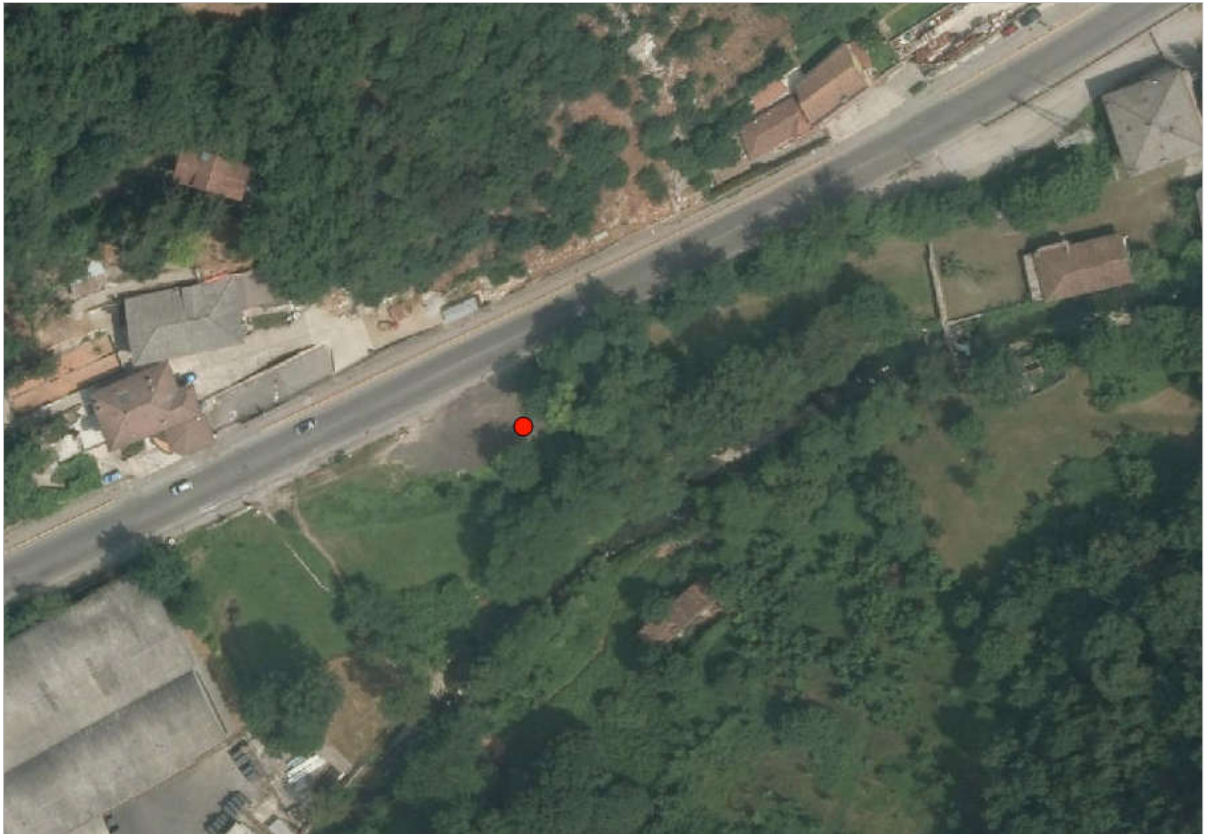
Ubicazione: Comune di Sarezzo (BS)
Via Antonini

Coordinate Gauss Boaga: X: 1594888 Y: 5055910

Caratteristiche costruttive:

Tubazione:	Profondità da p.c.	Tratto filtrante
PVC 4"	15 m	3-15 m





Piezometro: BS001_SA4_MW2

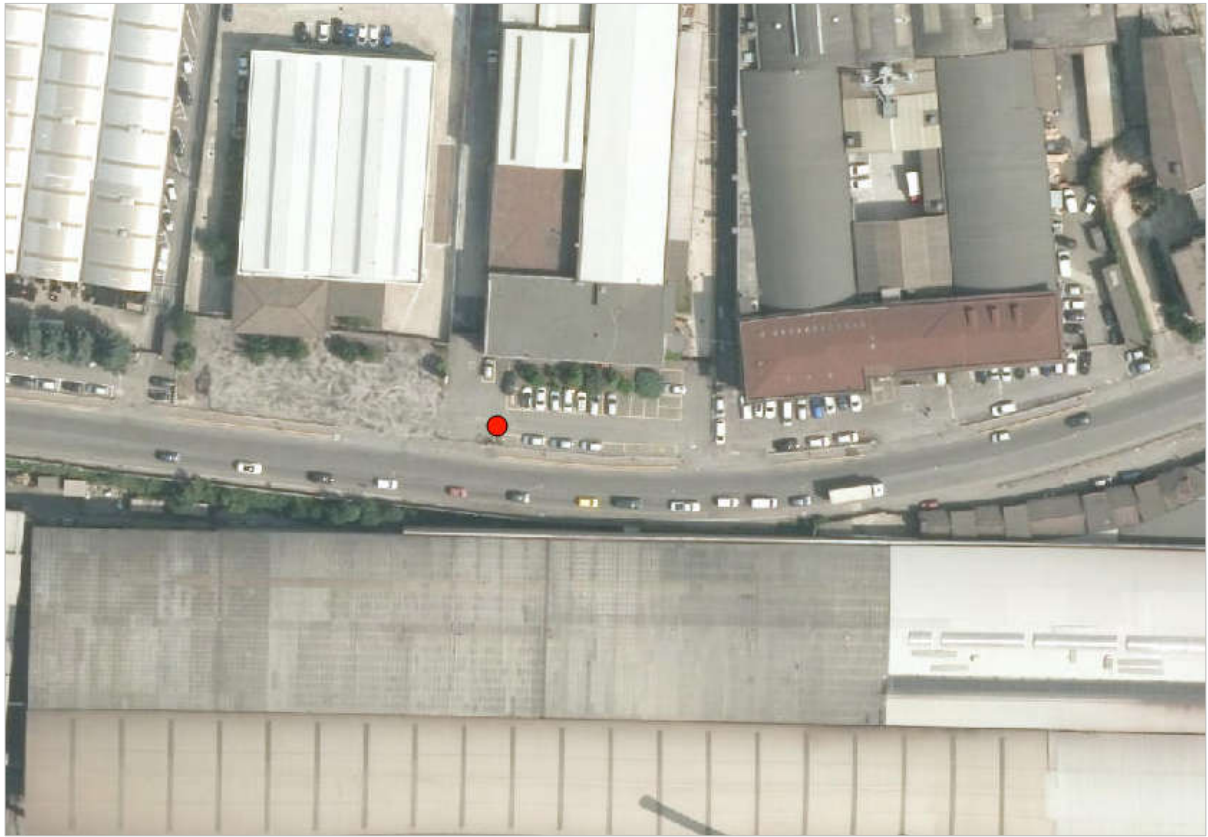
Ubicazione: Comune di Sarezzo (BS)
Via Antonini

Coordinate Gauss Boaga: X: 1594472 Y: 5055790

Caratteristiche costruttive:

Tubazione:	Profondità da p.c.	Tratto filtrante
PVC 4"	20 m	3-20 m





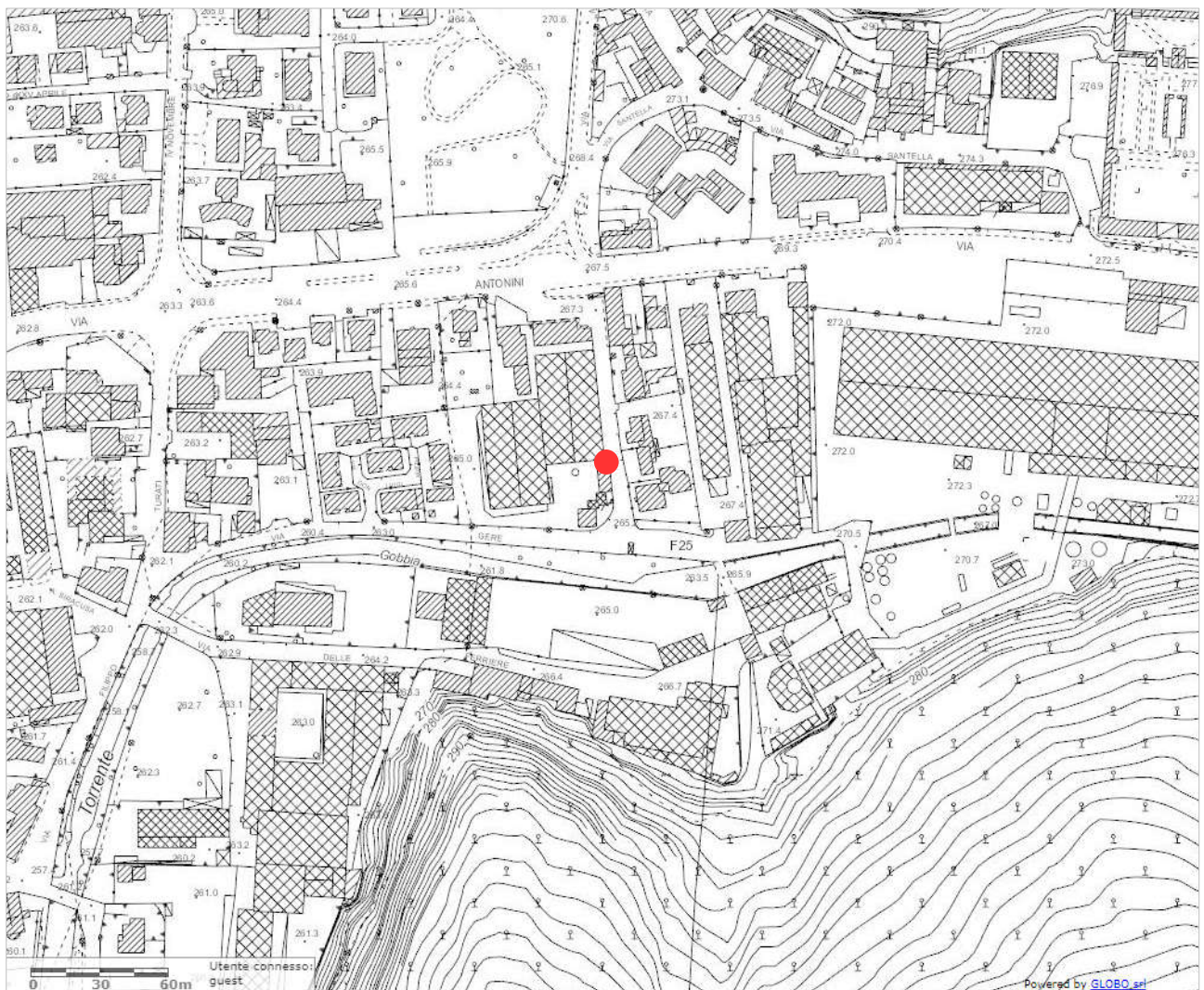
Piezometro: BS001_SA4_MW3

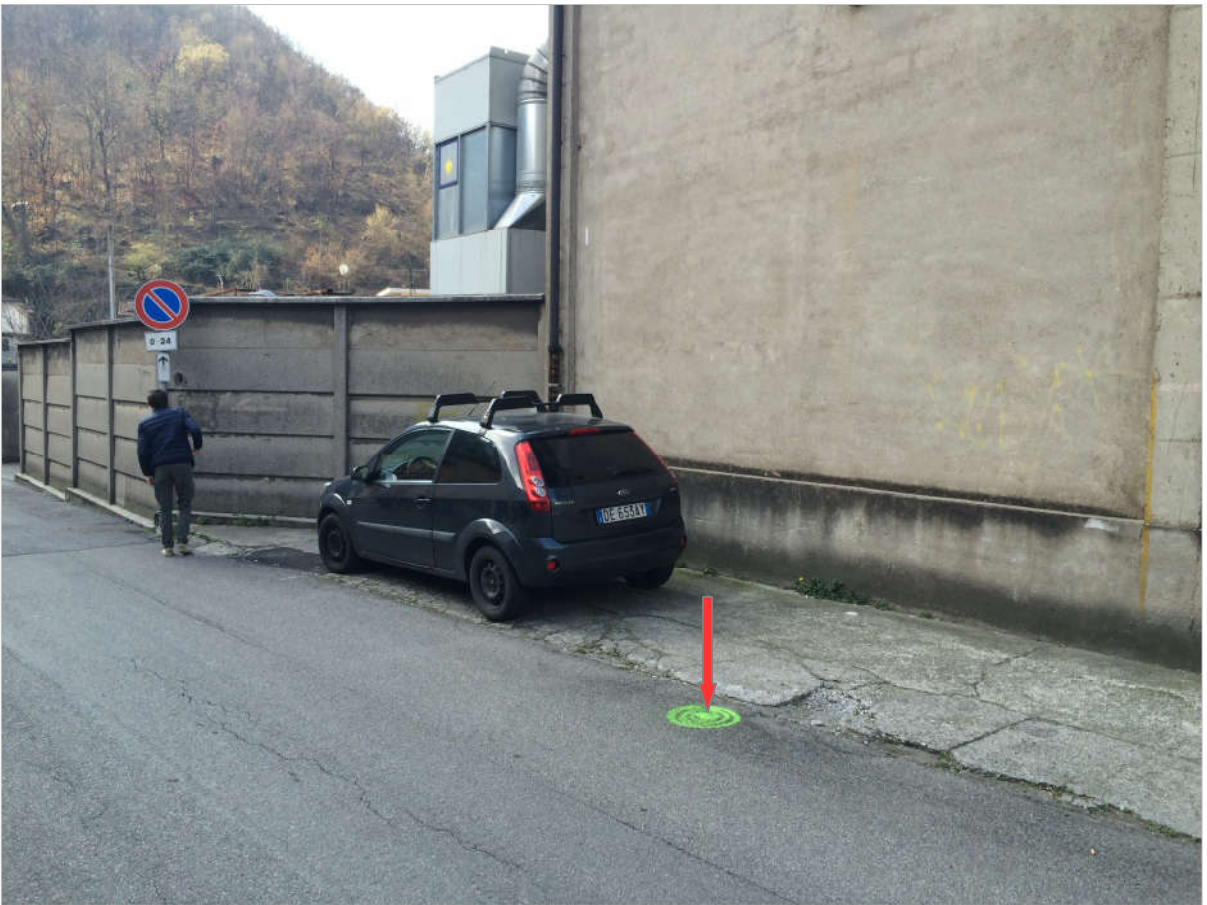
Ubicazione: Comune di Sarezzo (BS)
Via Gere

Coordinate Gauss Boaga: X: 1593951 Y: 5055724

Caratteristiche costruttive:

Tubazione:	Profondità da p.c.	Tratto filtrante
PVC 4"	35 m	3-35 m





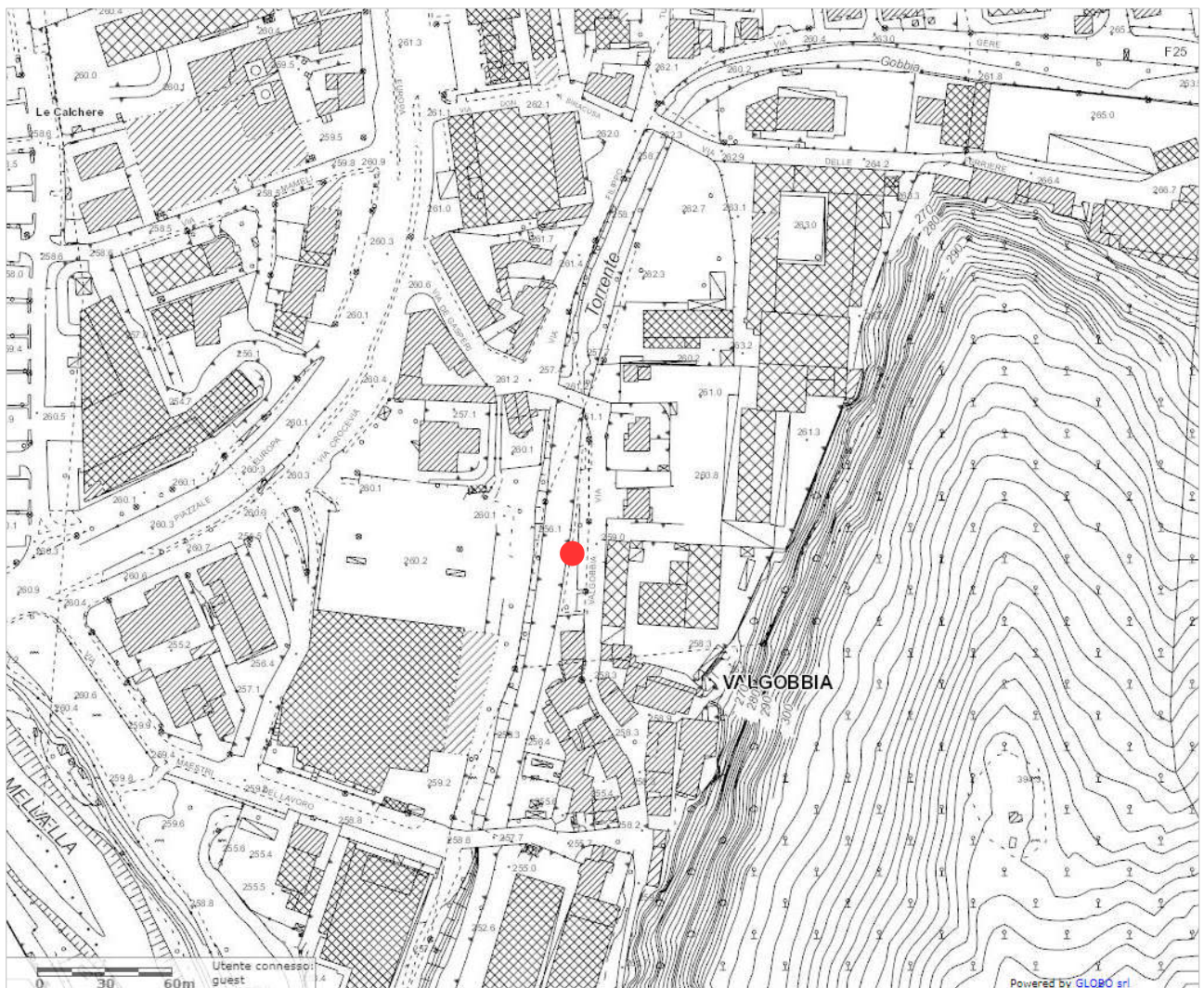
Piezometro: BS001_SA5_MW1

Ubicazione: Comune di Sarezzo (BS)
Via Valgobbia

Coordinate Gauss Boaga: X: 1593712 Y: 5055460

Caratteristiche costruttive:

Tubazione:	Profondità da p.c.	Tratto filtrante
PVC 4"	16 m	3-12 m





Piezometro: BS001_SA5_MW2

Ubicazione: Comune di Sarezzo (BS)
Piazzale Europa

Coordinate Gauss Boaga: X: 1593675 Y: 5055484

Caratteristiche costruttive:

Tubazione:	Profondità da p.c.	Tratto filtrante
PVC 4"	20 m	3-20 m





Piezometro: BS001_SA5_MW3

Ubicazione: Comune di Villa Carcina (BS)
Via Fiume Mella

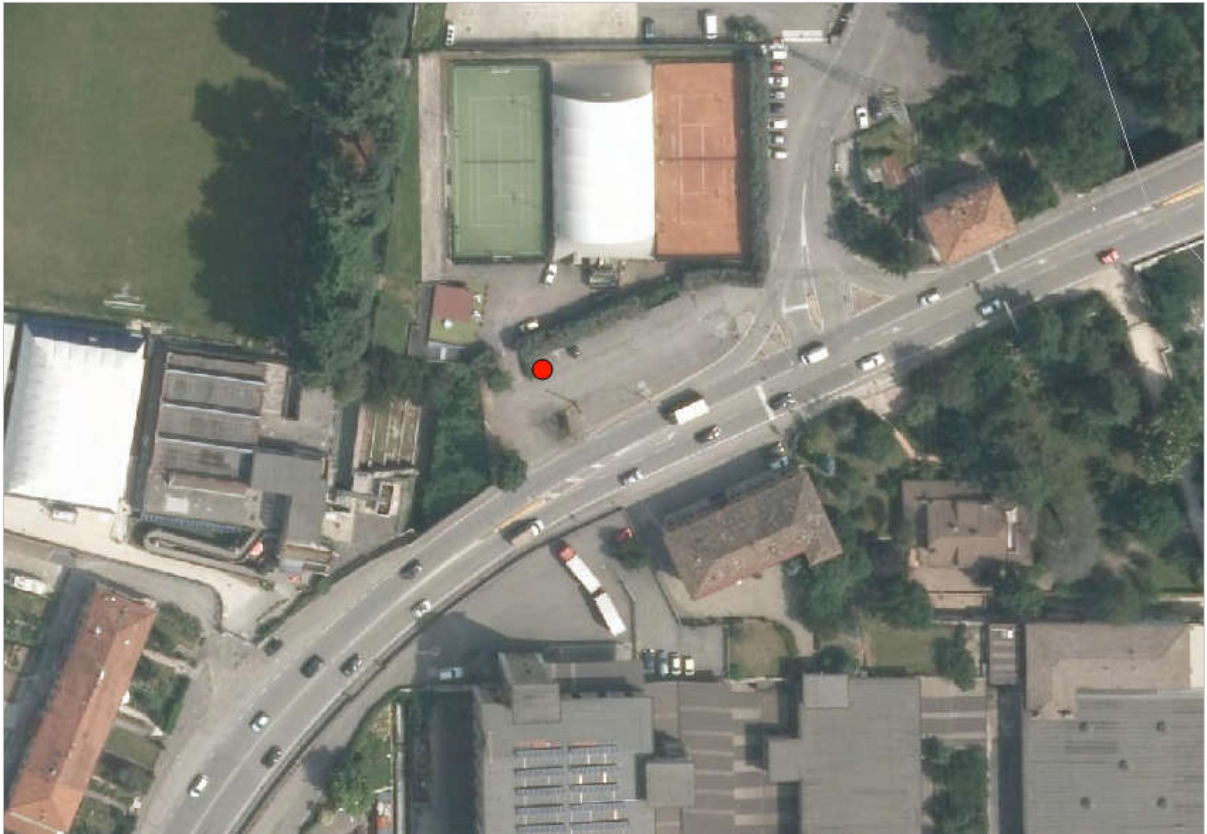
Coordinate Gauss Boaga: X: 1593675 Y: 5055484

Caratteristiche costruttive:

Tubazione:	Profondità da p.c.	Tratto filtrante
PVC 4"	20 m	3-20 m









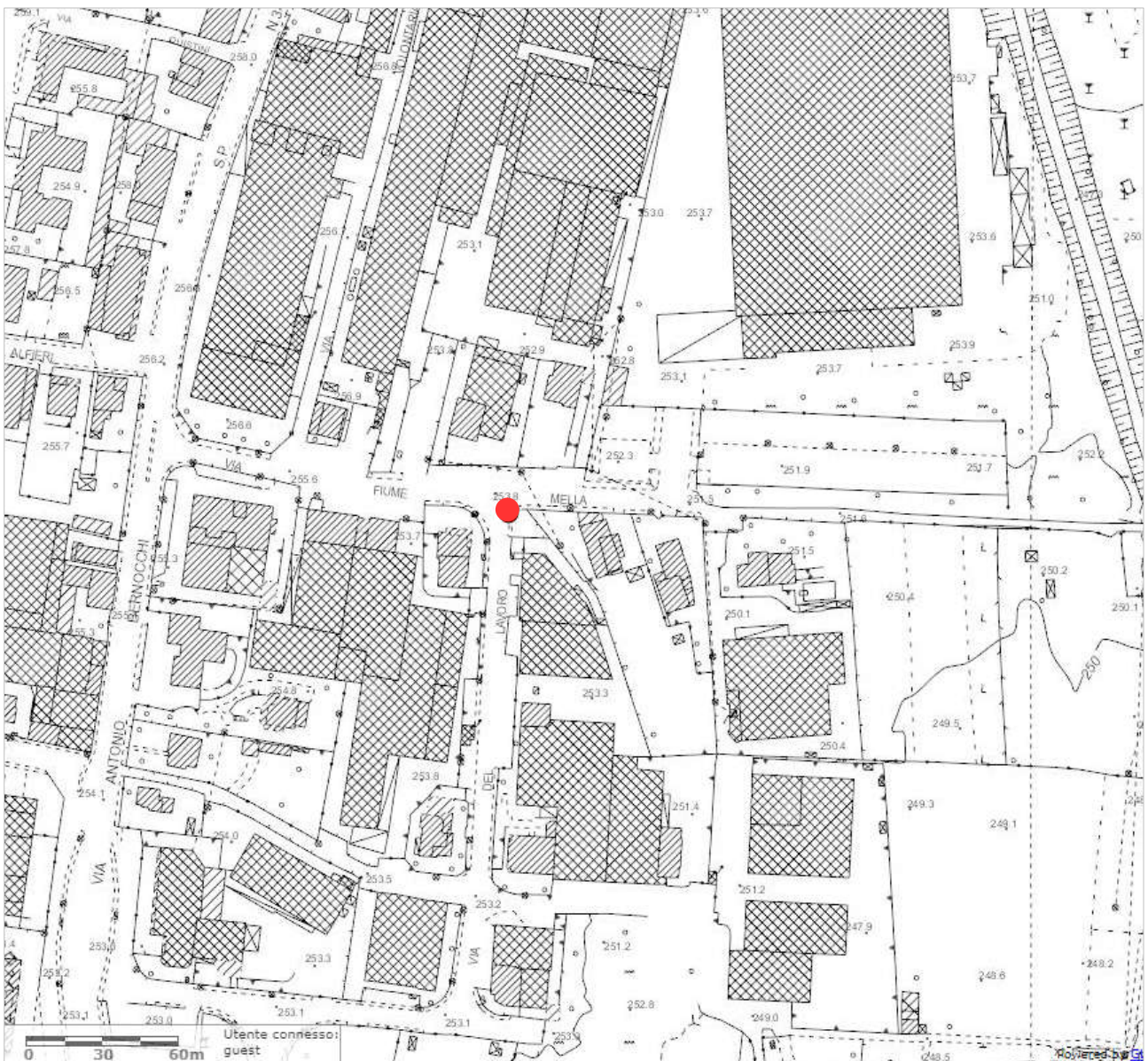
Piezometro: BS001_VC1_MW3

Ubicazione: Comune di Villa Carcina (BS)
Via Fiume Mella

Coordinate Gauss Boaga: X: 1593249 Y: 5054917

Caratteristiche costruttive:

Tubazione:	Profondità da p.c.	Tratto filtrante
PVC 4"	25 m	6-25 m





Piezometro: BS001_VC2_MW1

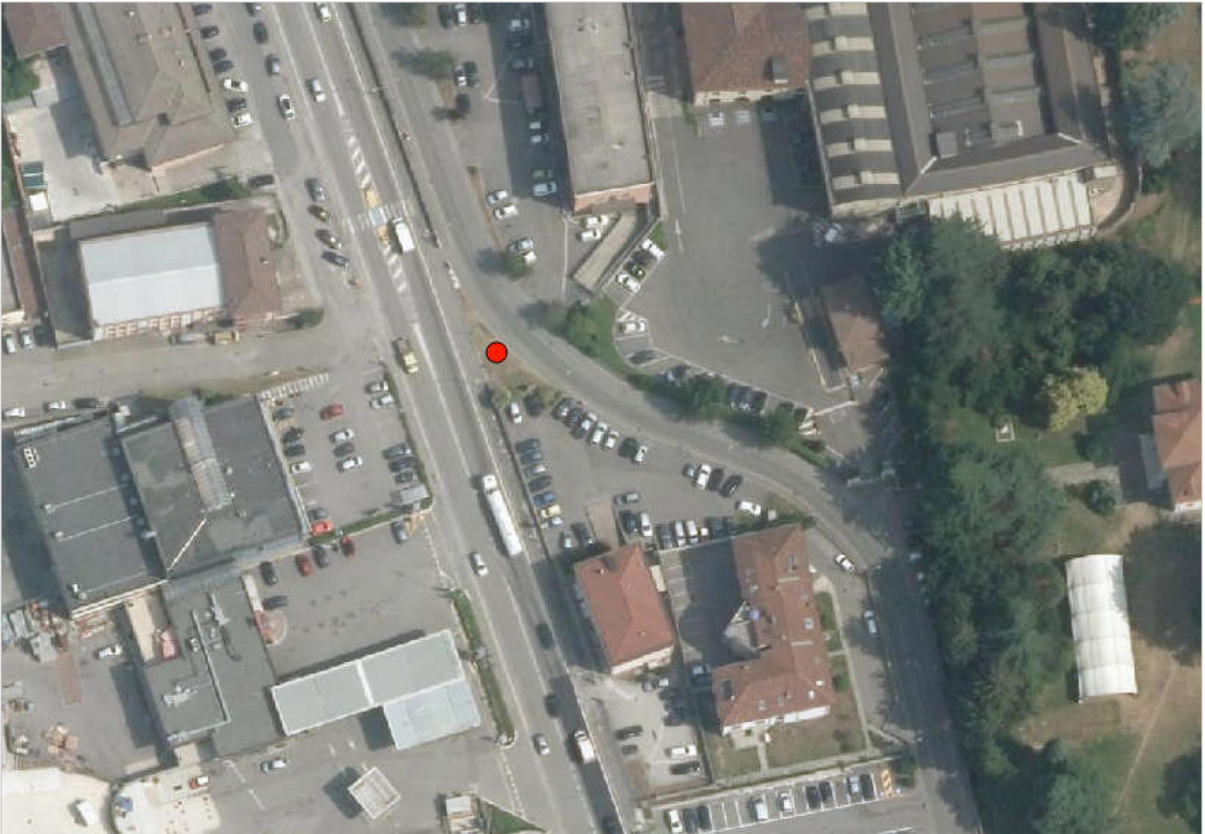
Ubicazione: Comune di Villa Carcina (BS)
Via Francesco Glisenti – Via Italia

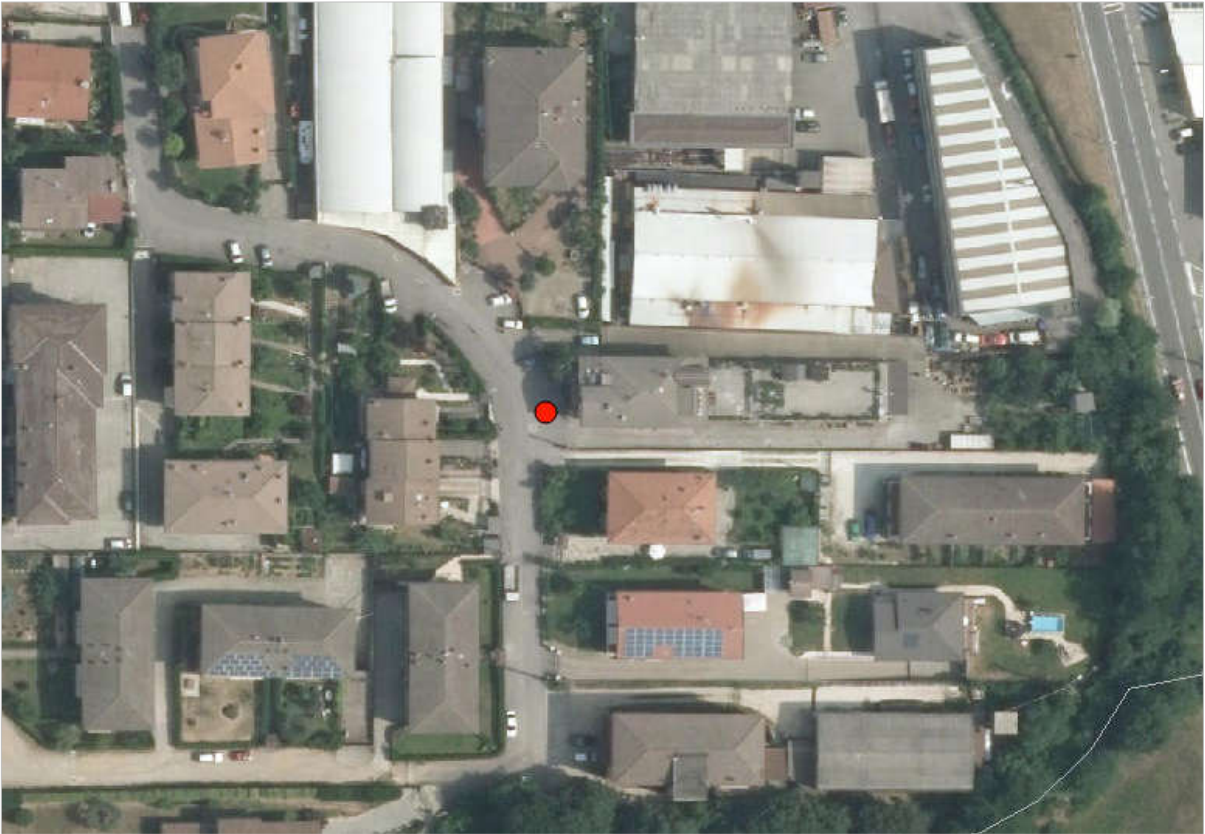
Coordinate Gauss Boaga: X: 1593577 Y: 5053425

Caratteristiche costruttive:

Tubazione:	Profondità da p.c.	Tratto filtrante
PVC 4"	35 m	6-35 m







Piezometro: BS001_CO1_MW1

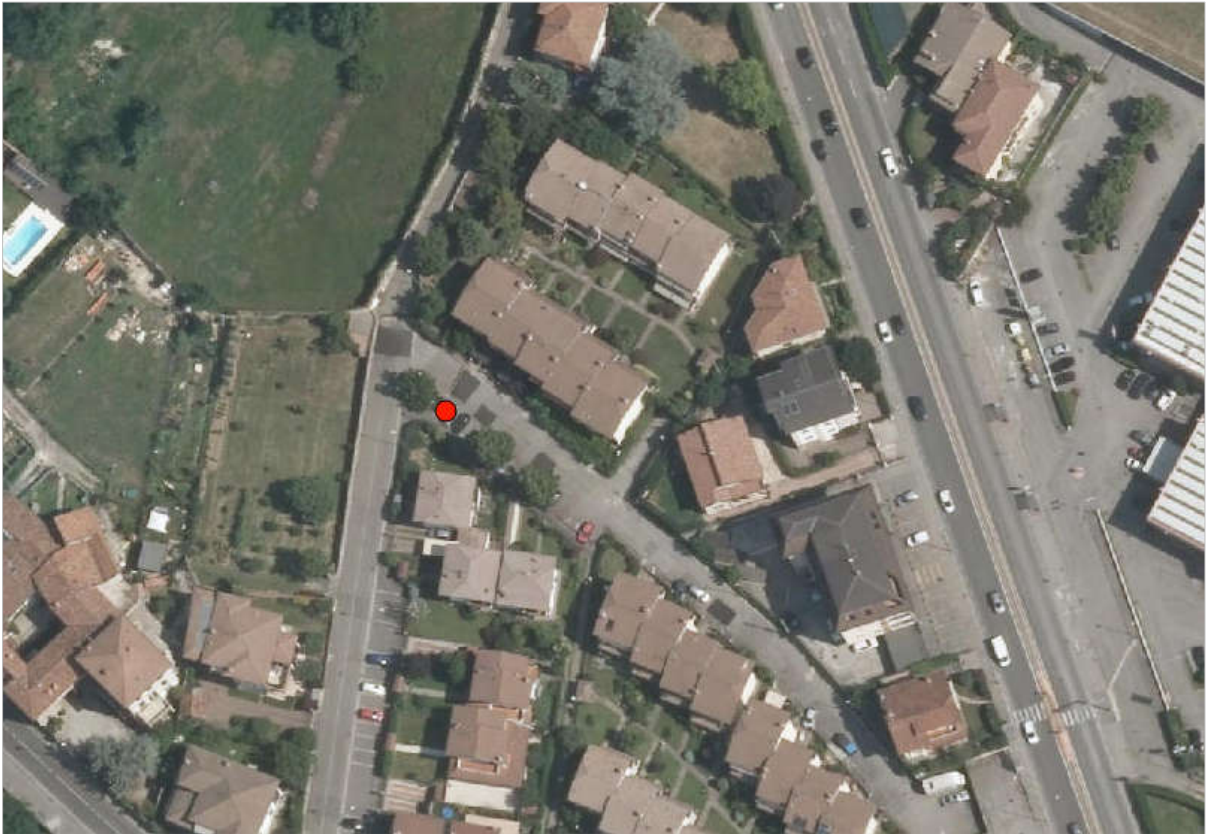
Ubicazione: Comune di Concesio (BS)
Via Due Muri

Coordinate Gauss Boaga: X: 1595358 Y: 5050170

Caratteristiche costruttive:

Tubazione:	Profondità da p.c.	Tratto filtrante
PVC 4"	40 m	18-40 m





Piezometro: BS001_CO1_MW2

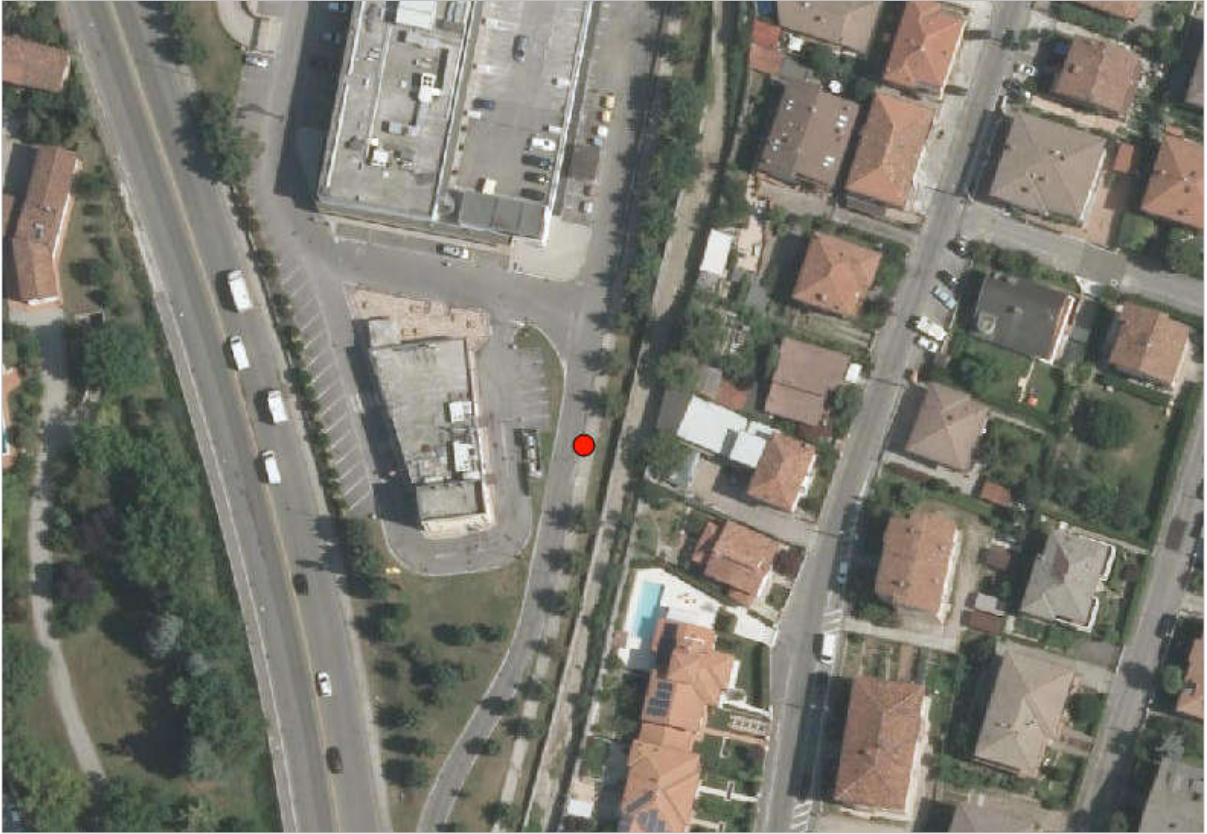
Ubicazione: Comune di Concesio (BS)
Via Nicolajewka

Coordinate Gauss Boaga: X: 1595652 Y: 5049743

Caratteristiche costruttive:

Tubazione:	Profondità da p.c.	Tratto filtrante
PVC 4"	40 m	18-40 m





Piezometro: BS001_CO1_MW3

Ubicazione: Comune di Concesio (BS)
Via Triumplina

Coordinate Gauss Boaga: X: 1595620 Y: 5049164

Caratteristiche costruttive:

Tubazione:	Profondità da p.c.	Tratto filtrante
PVC 4"	40 m	18-40 m

