

Committente



in collaborazione con



ATTIVITA' DI AFFINAMENTO DELLE CONOSCENZE SULLA CONTAMINAZIONE DELLE ACQUE SOTTERRANEE IN CINQUE AREE DELLA PROVINCIA DI BRESCIA CON DEFINIZIONE DEI PLUMES DI CONTAMINANTI ED INDIVIDUAZIONE DELLE POTENZIALI FONTI DI CONTAMINAZIONE

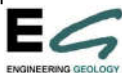
**- LOTTO A -
AREA BS002 - BRESCIA - CAFFARO**



**FASE 2
PROGETTO DEFINITIVO DEI NUOVI PIEZOMETRI DI MONITORAGGIO
ALLEGATO 2 - SCHEDE UBICAZIONI**

EG/R5/1217/PBS/AC
DICEMBRE 2017

Gruppo di lavoro



ENGINEERING GEOLOGY VIA BATTISTI 25 – 20048 CARATE B.ZA (MB) - TEL. 0362/800091 - FAX 0362/803628 - E-MAIL eg@studioeg.net

In collaborazione con:

PROF. ING. MENTORE VACCARI, ING. S. SBAFFONI, ING. GIULIO BERTOLINI
Topografia: GEOM. M. FERRARI, GEOM. P. MAGRI'

Piezometro: BS002_MW1

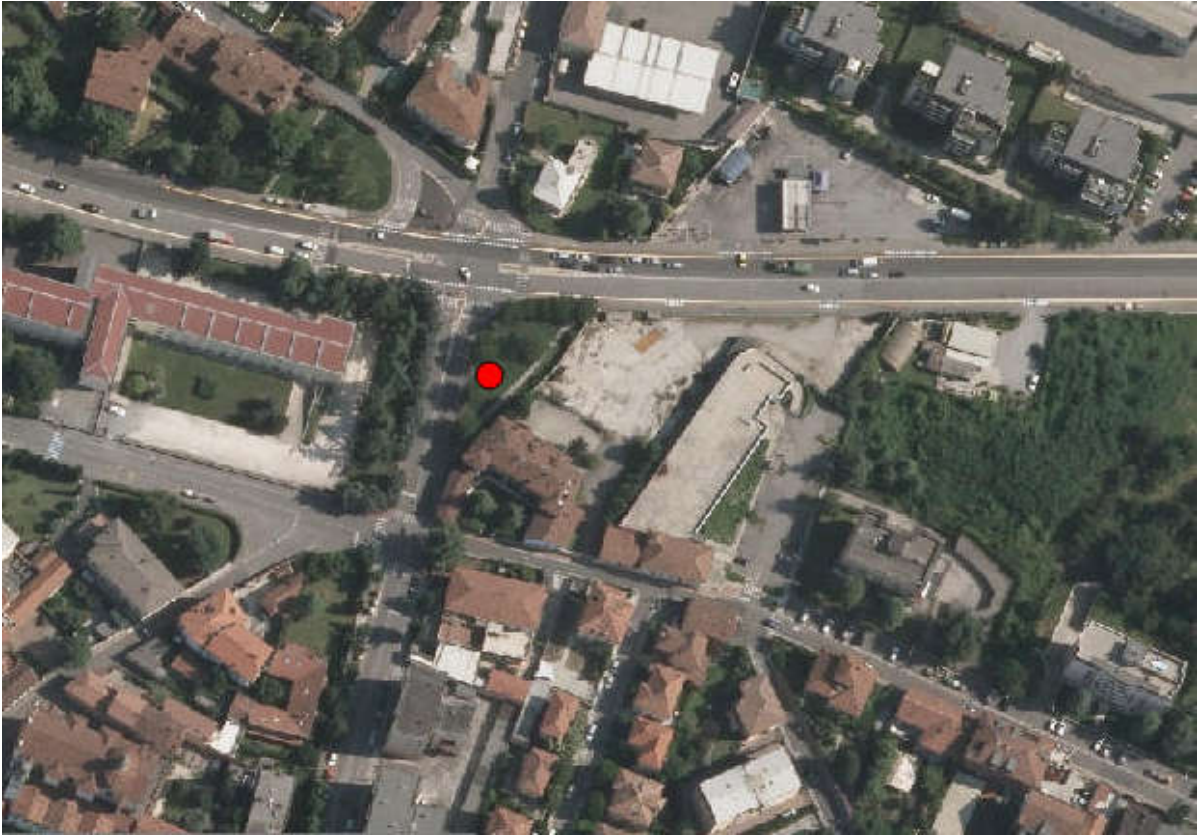
Ubicazione: Comune di Brescia
Via Angelo Canossi – Via Volturno

Coordinate Gauss Boaga: X: 1593622 Y: 5044603

Caratteristiche costruttive:

Tubazione:	Profondità da p.c.	Tratto filtrante
PVC 4"	40 m	18-40 m





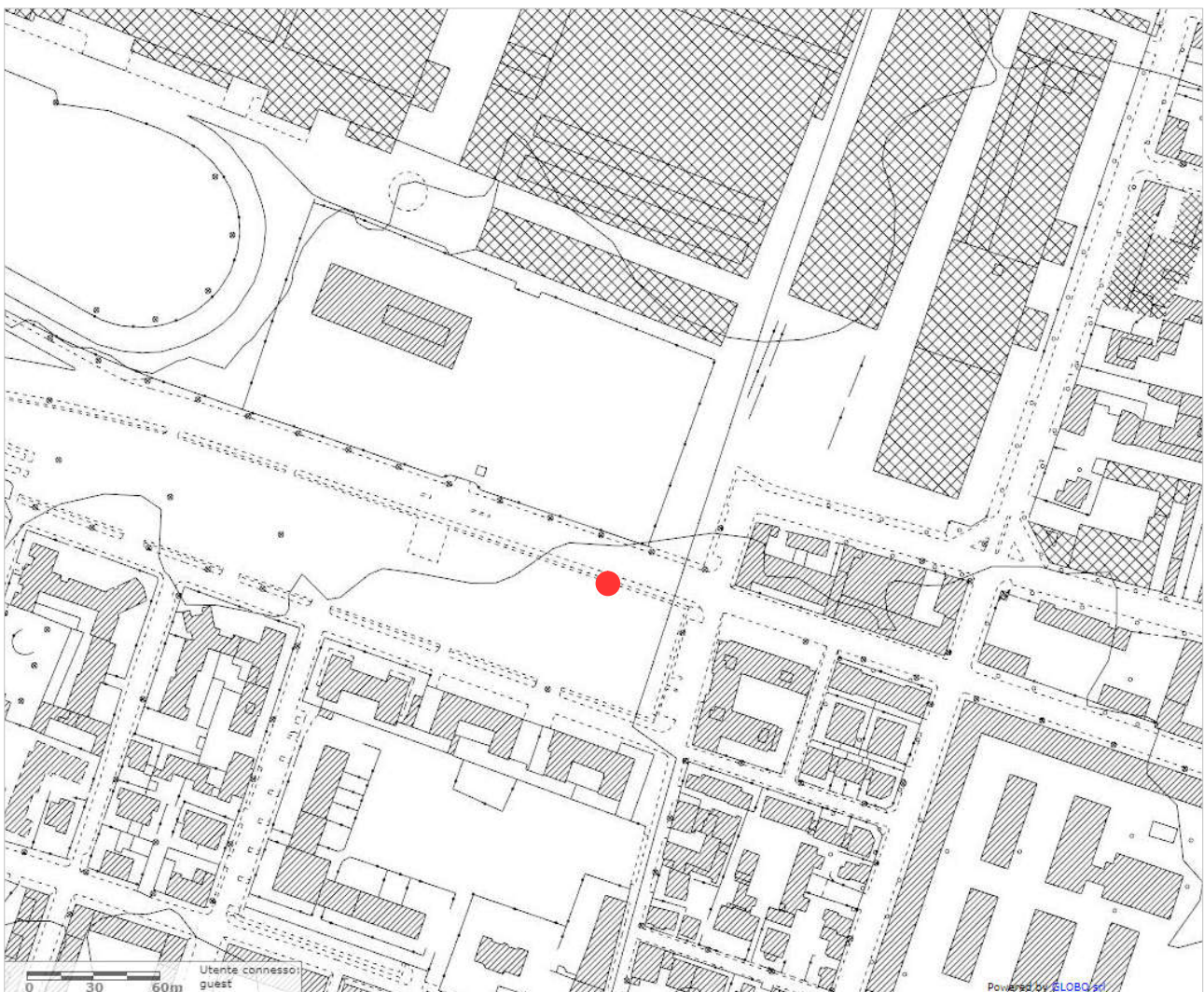
Piezometro: BS002_MW2

Ubicazione: Comune di Brescia
Via Volturno

Coordinate Gauss Boaga: X: 1593622 Y: 5044603

Caratteristiche costruttive:

Tubazione:	Profondità da p.c.	Tratto filtrante
PVC 4"	40 m	18-40 m





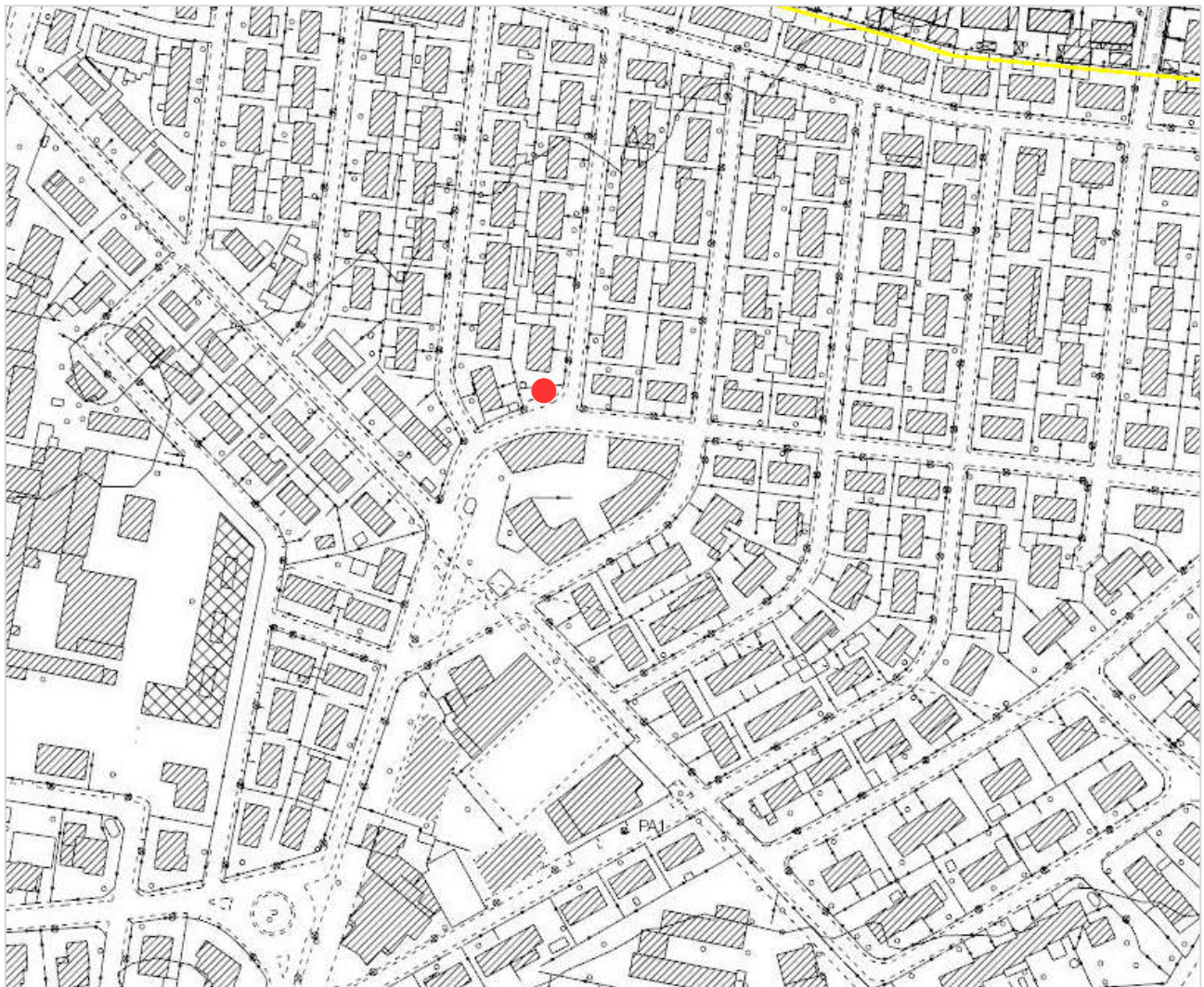
Piezometro: BS002_MW12

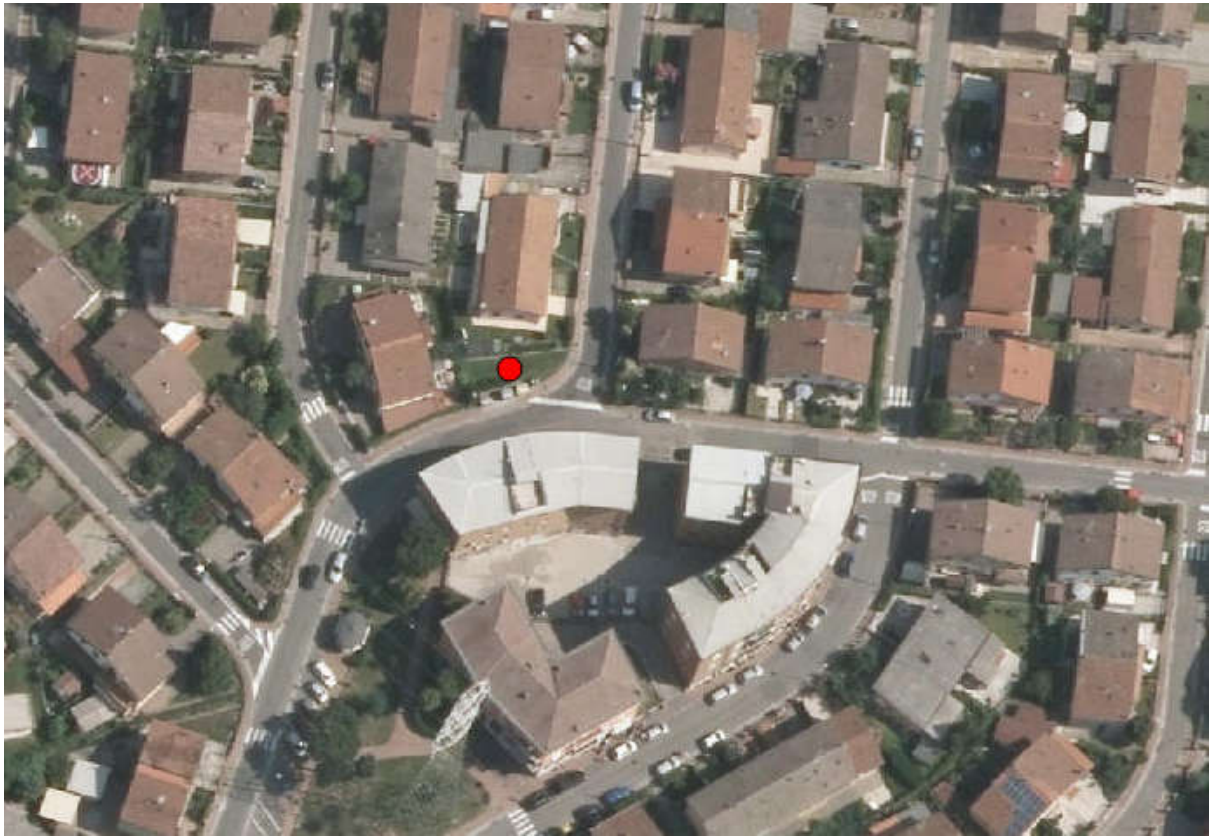
Ubicazione: Comune di Brescia
Via Giuseppe Tovini – Vill. Prealpino Trav. VIII

Coordinate Gauss Boaga: X: 1596303 Y: 5048580

Caratteristiche costruttive:

Tubazione:	Profondità da p.c.	Tratto filtrante
PVC 4"	40 m	28-40 m





Piezometro: BS002_MW13

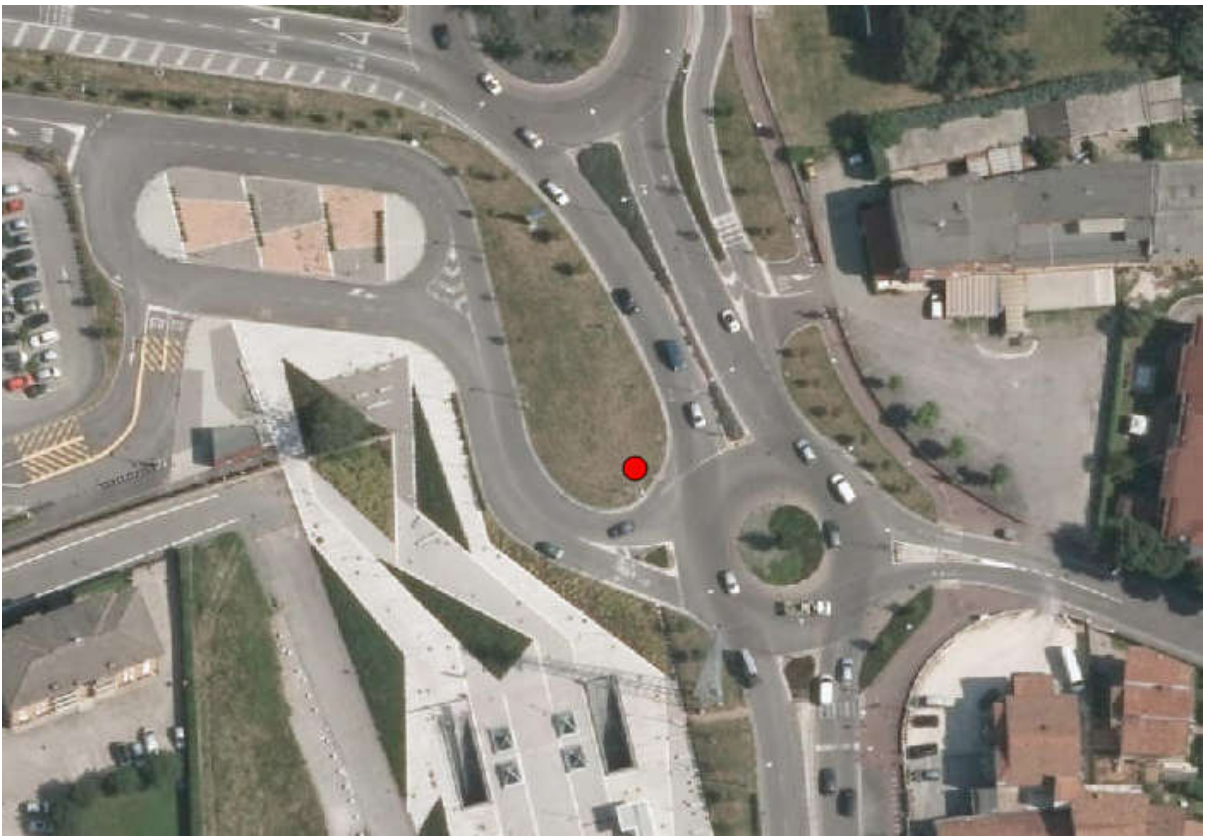
Ubicazione: Comune di Brescia
Via Triumplina

Coordinate Gauss Boaga: X: 1595932 Y: 5048170

Caratteristiche costruttive:

Tubazione:	Profondità da p.c.	Tratto filtrante
PVC 4"	40 m	28-40 m





Piezometro: BS002_MW14

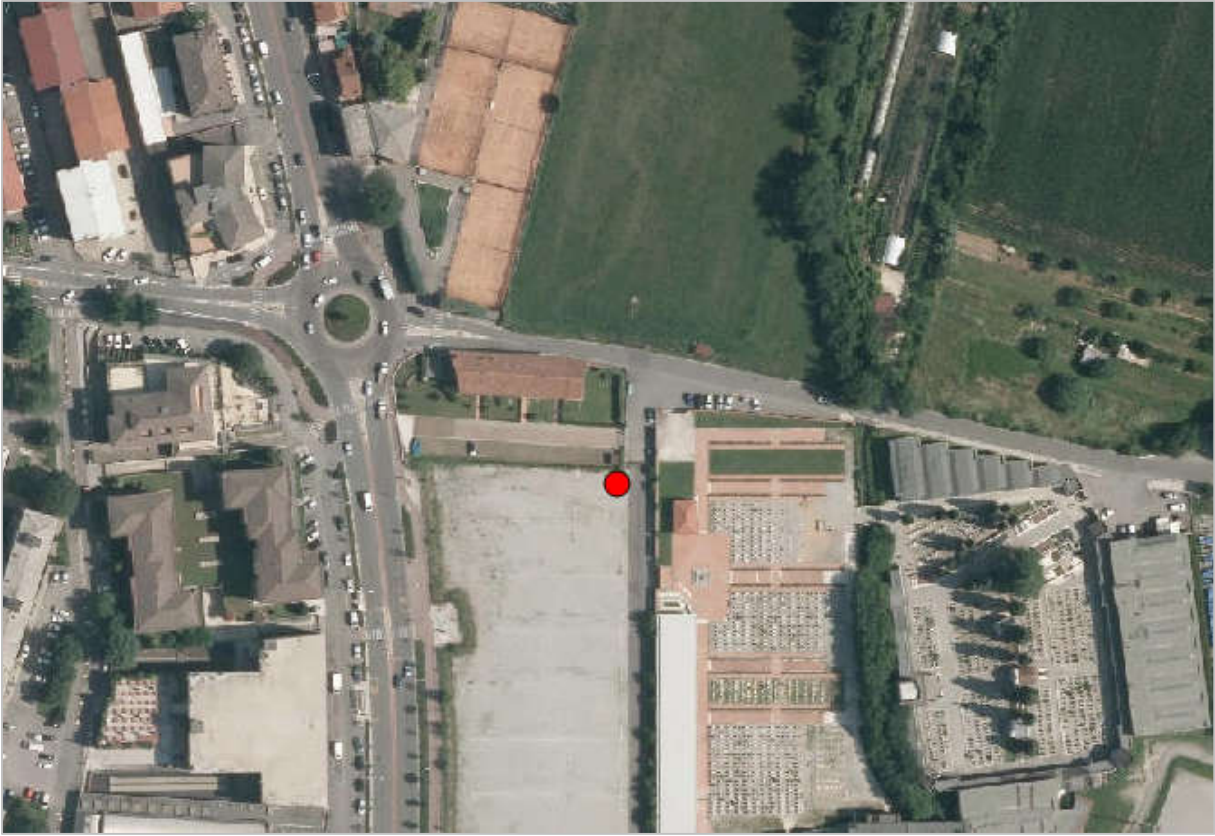
Ubicazione: Comune di Brescia
Via Benedetto Castelli

Coordinate Gauss Boaga: X: 1596194 Y: 5047306

Caratteristiche costruttive:

Tubazione:	Profondità da p.c.	Tratto filtrante
PVC 4"	40 m	28-40 m





Piezometro: BS002_MW15

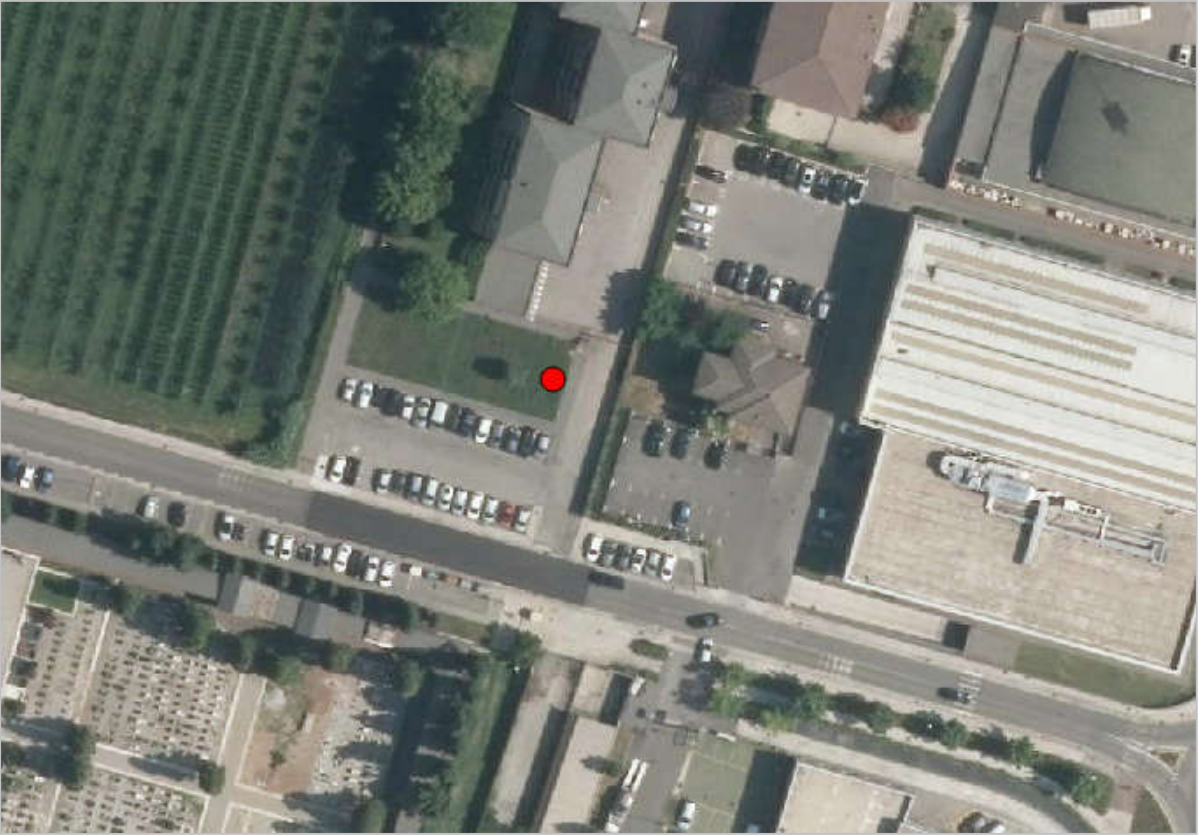
Ubicazione: Comune di Brescia
Via Campane

Coordinate Gauss Boaga: X: 1595941 Y: 5046886

Caratteristiche costruttive:

Tubazione:	Profondità da p.c.	Tratto filtrante
PVC 4"	40 m	28-40 m





Piezometro: BS002_MW16

Ubicazione: Comune di Brescia
Via delle Gabbiane

Coordinate Gauss Boaga: X: 1594866 Y: 5046858

Caratteristiche costruttive:

Tubazione:	Profondità da p.c.	Tratto filtrante
PVC 4"	40 m	28-40 m





Piezometro: BS002_MW17

Ubicazione: Comune di Brescia
Via delle Razziche

Coordinate Gauss Boaga: X: 1594683 Y: 5046208

Caratteristiche costruttive:

Tubazione:	Profondità da p.c.	Tratto filtrante
PVC 4"	50 m	32-50 m





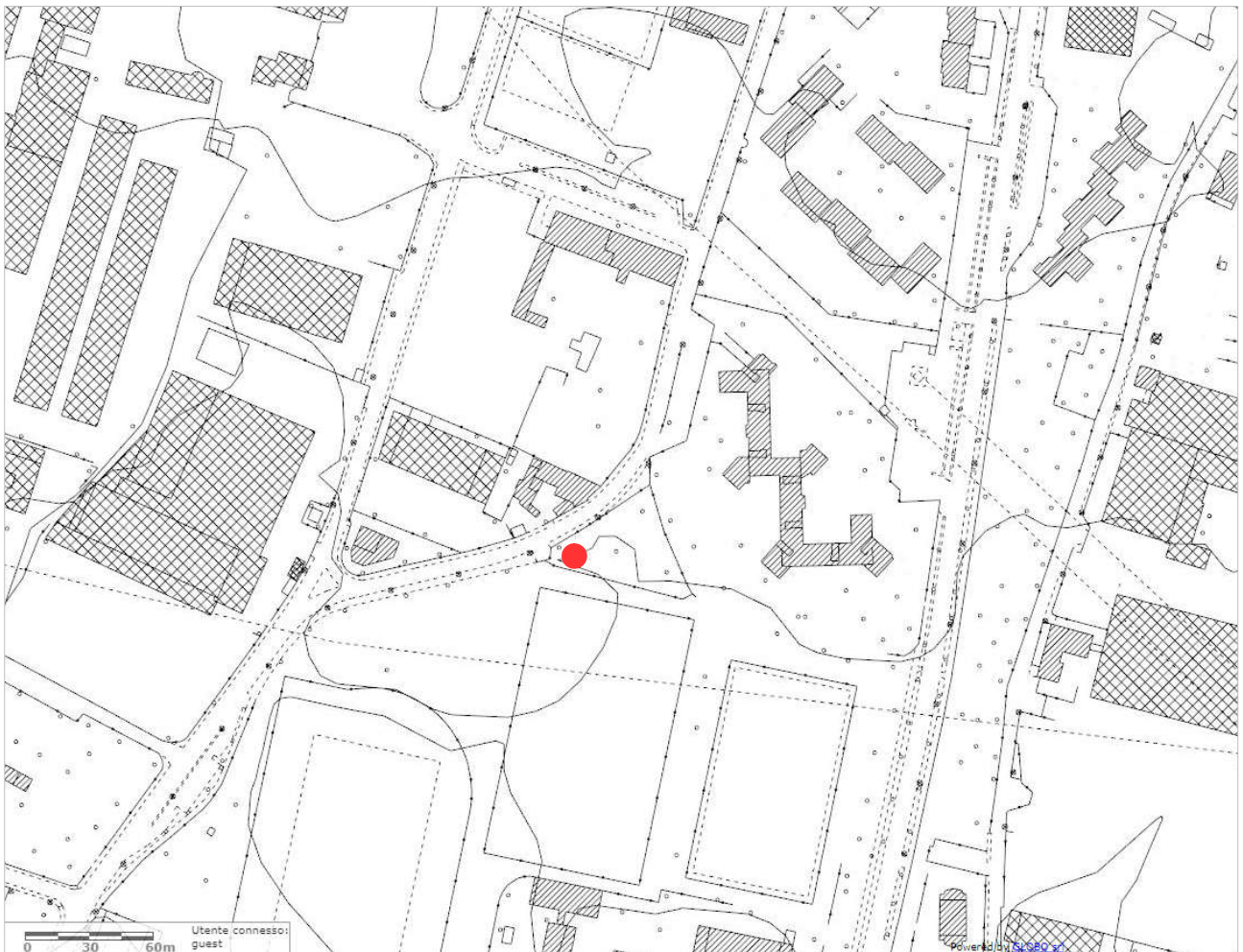
Piezometro: BS002_MW18

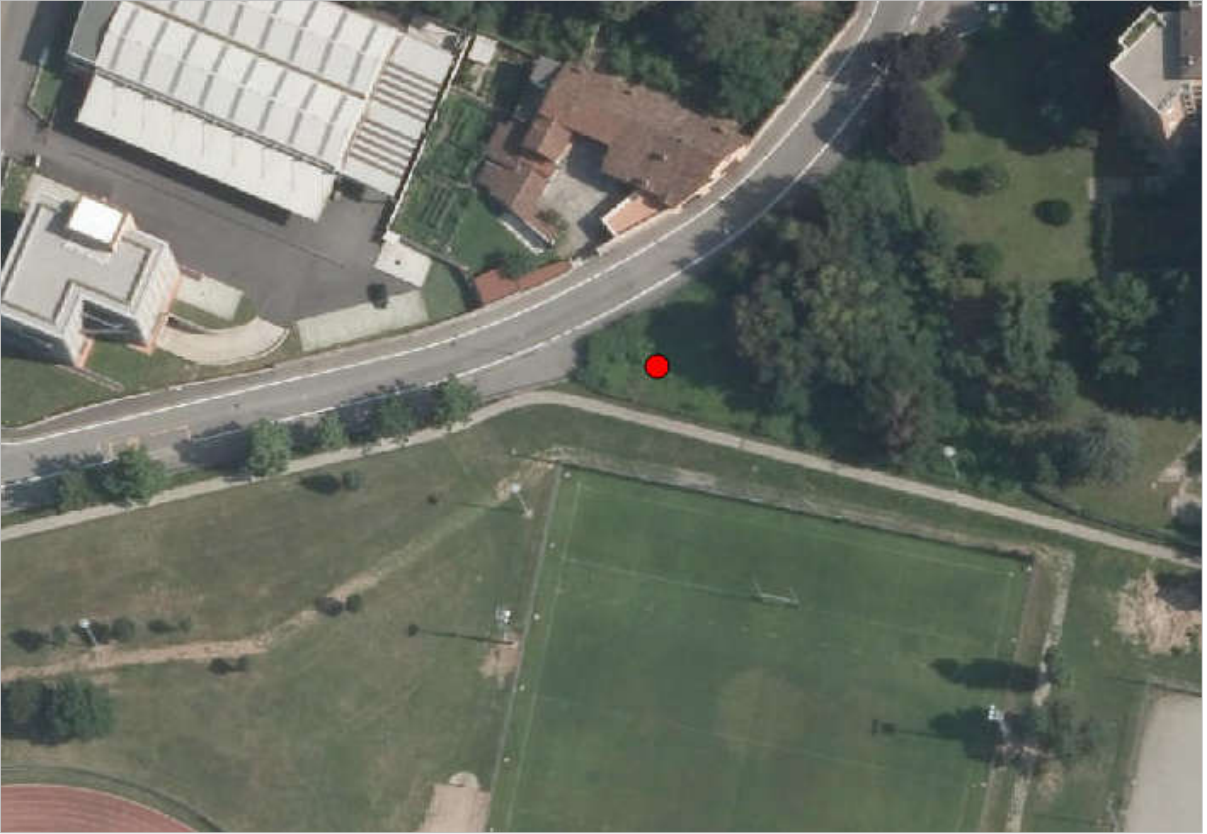
Ubicazione: Comune di Brescia
Via delle Scuole

Coordinate Gauss Boaga: X: 1595097 Y: 5046306

Caratteristiche costruttive:

Tubazione:	Profondità da p.c.	Tratto filtrante
PVC 4"	50 m	32-50 m





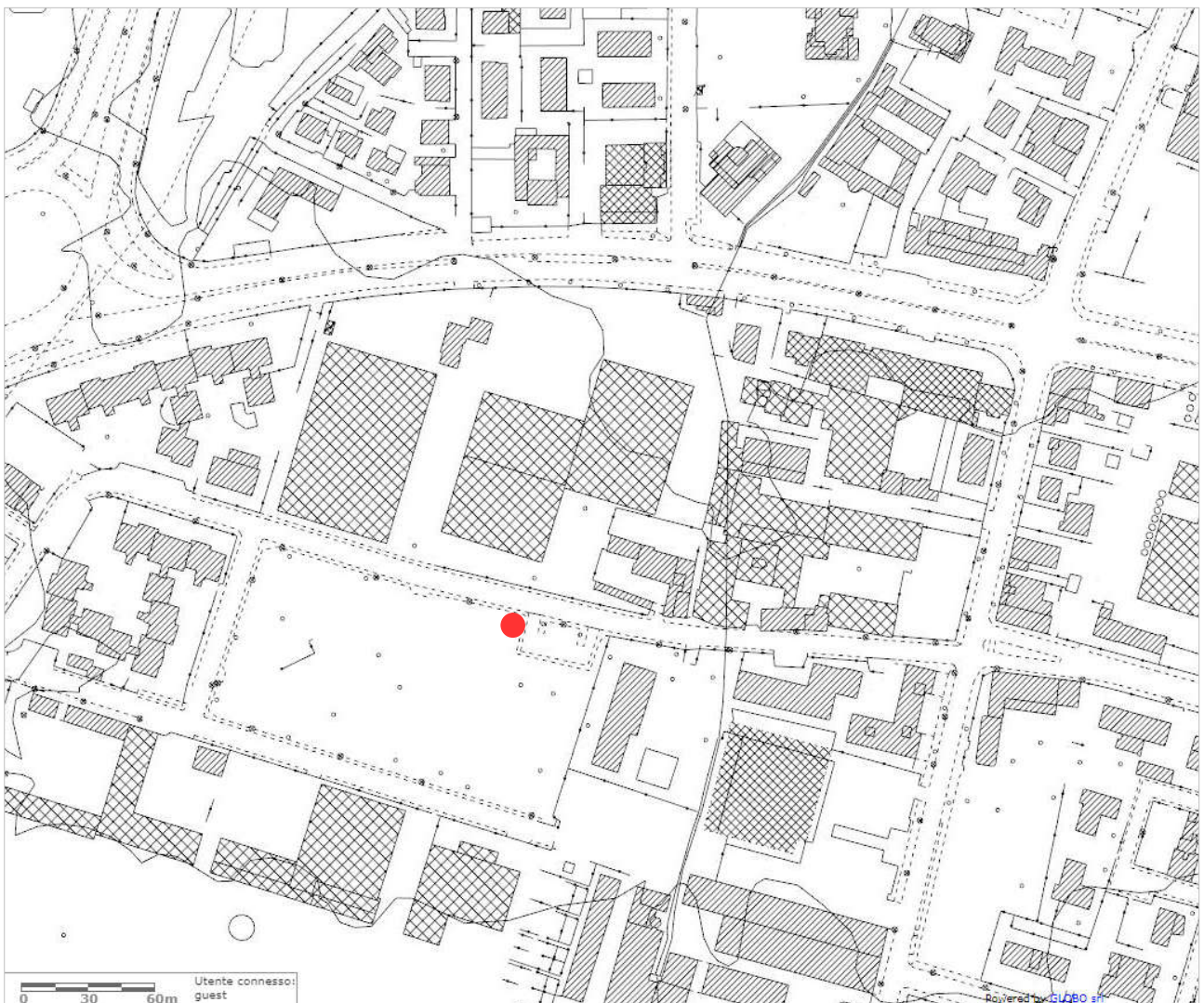
Piezometro: BS002_MW19

Ubicazione: Comune di Brescia
Via Filippo Corridoni

Coordinate Gauss Boaga: X: 1594534 Y: 5045792

Caratteristiche costruttive:

Tubazione:	Profondità da p.c.	Tratto filtrante
PVC 4"	50 m	32-50 m





Piezometro: BS002_MW20

Ubicazione: Comune di Brescia
Via Ferrini

Coordinate Gauss Boaga: X: 1595814 Y: 5046494

Caratteristiche costruttive:

Tubazione:	Profondità da p.c.	Tratto filtrante
PVC 4"	50 m	32-50 m

