

SISTEMA URBANO SOVRACOMUNALE

2. Val Camonica

Comune di Angolo Terme

Quadro sintetico del sistema insediativo ed ambientale comunale

Comune	ANGOLO TERME	
Viabilità	Tessuto industriale	
Il comune, situato in una vallata, è attraversato dalla S.S. 294 che è la principale via di accesso.	L'unico ambito produttivo non ha grandi dimensioni ed è situato nella frazione di Mazzunno.	
Principali situazioni di degrado ambientale rilevate dal PTCP	Principali emergenze ambientali rilevate dal PTCP	
Presenza aree dismesse: No. Presenza stabilimenti a rischio di incidente rilevante: No. Presenza di situazioni di degrado ambientale: - Aria - Acque - Suolo: sono presenti aree di conoide attivo non protetto e frane attive.	Presenza aree naturali protette: Sì, Parco del lago Moro. Presenza elementi paesaggistici rilevanti: Sì, sono presenti: un ambito di rilevanza naturalistica; un ambito ad alto valore percettivo; viabilità storica.	
	Ambito produttivo 1 (cod. polo 2.1.01)	
Superficie (mq)	sup. tot. polo: 14.200 mq occupati: 14.200 mq liberi: 0	
Previsione/Note		
Disponibilità Gas metano	Sì	
Disponibilità di acqua da acquedotto	Sì	
Allacciamento rete fognaria e tipologia	No	
Impianto di depurazione esistente	No	
Cabine ENEL	Sì	
Linee telefoniche	Sì	
ADSL	No	
Illuminazione pubblica	In corso di realizzazione	



Comune di
Angolo Terme

Cod_istat : 017006

Ambito produttivo: 2.1.01**Caratteri sistema insediativo**

Superficie totale	14.200 mq
Superficie occupata	14.2000 mq
Superficie non occupata	0 mq
Tasso di utilizzo	0 %

Valutazione dimensione: bassa**Valutazione disponibilità: bassa****Dotazione infrastrutture e accessibilità**

Disponibilità Gas Metano	Sì
Disponibilità Acqua	Sì
Allacciamento Rete Fognaria	No
Impianto di Depurazione	No
Cabina ENEL	Sì
Linee Telefoniche	Sì
ADSL	No
Illuminazione Pubblica.	In corso di realizzazione

Valutazione accessibilità locale:

Accessibilità ferroviaria	medio alta
Accessibilità aeroportuale	bassa
Accessibilità autostradale	bassa

Quadro sintetico dell'ambito

L'ambito, di piccole dimensioni, è l'unico all'interno del comune di Angolo Terme; la superficie è completamente occupata da insediamenti e da loro pertinenze.

Il costo medio d'acquisto di un lotto per piani di iniziativa pubblica è di 99,70 € al metro quadro; i costi di urbanizzazione secondaria sono di 1,11 €/mq.

Nonostante vi siano alcune carenze infrastrutturali, come l'assenza di un allacciamento alla rete fognaria e di un impianto di depurazione, la valutazione è nel complesso favorevole.

La stazione ferroviaria è piuttosto vicina, situata a 5 km dall'ambito; distanti sono invece l'aeroporto e l'ingresso all'autostrada. Vi è comunque un'alta accessibilità alla superstrada, con la S.S. 42 situata ad appena 4 km.

Comune di Artogne

Quadro sintetico del sistema insediativo ed ambientale comunale

Comune		ARTOGNE	
Viabilità		Tessuto industriale	
Le aree industriali si trovano lungo l'arteria composta da via Nazionale, via 25 Aprile, via Brescia, che corrono parallele alla S.S. 42.		Gli ambiti produttivi sono vicini tra loro, ma non contigui; il primo supera abbondantemente il secondo come dimensione..	
Principali situazioni di degrado ambientale rilevate dal PTCP		Principali emergenze ambientali rilevate dal PTCP	
Presenza aree dismesse: Sì (ex Zanardi). Presenza stabilimenti a rischio di incidente rilevante: No. Presenza di situazioni di degrado ambientale: - Aria - Acque - Suolo: è presente un'area di conoide attivo non protetto.		Presenza aree naturali protette: No. Presenza elementi paesaggistici rilevanti: Sì, sono presenti: due sentieri di valenza paesistica; viabilità storica principale (SP1) e secondaria; ambiti ad alto valore percettivo.	
	Ambito produttivo 1 (cod. polo 2.2.01)	Ambito produttivo 2 (cod. polo 2.2.02)	
Superficie (mq)	126716 sup. tot. polo 126716 occupati 0 liberi	11098 sup. tot. polo 11098 occupati 0 mq liberi	
Previsione/Note	Previsione di ampliamento della zona industriale artigianale nello studio del nuovo P.G.T.	Previsione di ampliamento della zona industriale artigianale nello studio del nuovo P.G.T.	
Disponibilità Gas metano	Metanodotto in esercizio nell'ambito		Metanodotto in esercizio nell'ambito
Disponibilità di acqua da acquedotto	Sì		Sì
Allacciamento rete fognaria e tipologia	Sì, 23 aziende allacciate nell'ambito		Sì, 2 aziende allacciate nell'ambito
Impianto di depurazione esistente	Sì		1 Sì
Cabine ENEL	Sì		Sì
Linee telefoniche	Sì		Sì
ADSL	Sì		Sì
Illuminazione pubblica	Completa		Completa

Comune di Berzo Demo

Quadro sintetico del sistema insediativo ed ambientale comunale

Comune	Berzo Demo	
Viabilità	Tessuto industriale	
Il comune è situato su un rilievo, ma si trova a poca distanza dalla S.S. 42, importante arteria viaria della Val Camonica.	L'unico ambito produttivo ha una dimensione di un certo interesse e si trova nella frazione di Forno Allione, lunga la S.S. 42.	
Principali situazioni di degrado ambientale rilevate dal PTCP	Principali emergenze ambientali rilevate dal PTCP	
Presenza aree dismesse: No. Presenza stabilimenti a rischio di incidente rilevante: No. Presenza di situazioni di degrado ambientale: - Aria - Acque - Suolo: sono presenti frane attive.	Presenza aree naturali protette: Sì, SIC - Piz Olda – Val Malga. Presenza elementi paesaggistici rilevanti: Sì, sono presenti: un ambito di rilevanza naturalistica; strade storiche; ambiti di elevato valore percettivo.	
	Ambito produttivo 1 (cod. polo 2.3.01)	
Superficie (mq)	sup. tot. polo: 185.700 occupati: 185.700 liberi: 0	
Previsione/Note		
Disponibilità Gas metano	Sì	
Disponibilità di acqua da acquedotto	Sì	
Allacciamento rete fognaria e tipologia	Sì	
Impianto di depurazione esistente	Sì	
Cabine ENEL	Sì	
Linee telefoniche	Sì	
ADSL	Sì	
Illuminazione pubblica	Completa	



Comune di
Berzo Demo

Cod_istat : 017016

Ambito produttivo: 2.3.01**Caratteri sistema insediativo**

Superficie totale	185.700 mq
Superficie occupata	185.700 mq
Superficie non occupata	0 mq
Tasso di utilizzo	100 %

Valutazione dimensione: medio bassa**Valutazione disponibilità: bassa****Dotazione infrastrutture e accessibilità**

Disponibilità Gas Metano	Sì
Disponibilità Acqua	Sì
Allacciamento Rete Fognaria	Sì
Impianto di Depurazione	Sì
Cabina ENEL	Sì
Linee Telefoniche	Sì
ADSL	Sì
Illuminazione Pubblica.	Sì

Valutazione accessibilità locale:

Accessibilità ferroviaria	alta
Accessibilità aeroportuale	bassa
Accessibilità autostradale	bassa

Quadro sintetico dell'ambito

L'ambito, unico situato nel comune di Berzo Demo, presenta una superficie completamente occupata da insediamenti e da loro pertinenze. In particolare, all'area di recupero Ex UCAR di 160.000 mq è stato aggiunto un ampliamento di 25.700 mq.

Il costo medio per piani di iniziativa pubblica è di 67,61 €/mq. I costi di urbanizzazione primaria sono di 15,52 €/mq in caso di nuova costruzione, e 7,76 €/mq per una ristrutturazione; quelli di urbanizzazione secondaria sono di 5,84 €/mq per nuove opere e 2,92 €/mq per ristrutturazioni.

Osservando i dati accanto si può notare come l'ambito possieda tutti i servizi infrastrutturali necessari.

Esso è inoltre situato molto vicino alla stazione ferroviaria locale, ma presenta una bassa accessibilità verso l'aeroporto e l'autostrada; carenza che viene in parte compensata dalla superstrada che si trova a 15 km.

Comune di Ceto

Quadro sintetico del sistema insediativo ed ambientale comunale

Comune		Ceto	
Viabilità		Tessuto industriale	
Il comune è attraversato dalla S.S. 42.		Nel comune vi sono tre ambiti, due dei quali vicini tra loro e situati in prossimità di Ceto, un altro più a nord in frazione Giarelli.	
Principali situazioni di degrado ambientale rilevate dal PTCP		Principali emergenze ambientali rilevate dal PTCP	
Presenza aree dismesse: Sì (ex ferriera di Ceto). Presenza stabilimenti a rischio di incidente rilevante: No. Presenza di situazioni di degrado ambientale: - Aria - Acque - Suolo: sono presenti aree di conoide attivo non protetto e frane attive.		Presenza aree naturali protette: Sì, Parco Regionale dell'Adamello; Parco delle Incisioni Rupestri; SIC - Pizzo Badile – Alta Val Zumella; SIC Lago di Pile. Presenza elementi paesaggistici rilevanti: Sì, sono presenti: un ambito di rilevanza naturalistica; viabilità storica, ambiti di elevato valore percettivo.	
	Ambito produttivo 1 (cod. polo 2.4.01)	Ambito produttivo 2 (cod. polo 2.4.02)	
Superficie (mq)	sup. tot. polo: 123.000 occupati: 108.000 liberi: 15.000	sup. tot. polo: 90.000 occupati: 90.000 mq liberi: 0	
Previsione/Note			
Disponibilità Gas metano	Metanodotto in esercizio nell'ambito		Metanodotto in esercizio nell'ambito
Disponibilità di acqua da acquedotto	Sì		Sì
Allacciamento rete fognaria e tipologia	Sì		Sì
Impianto di depurazione esistente	Sì		Sì
Cabine ENEL	Sì		Sì
Linee telefoniche	Sì		Sì
ADSL	Sì		Sì
Illuminazione pubblica	Completa		Completa
	Ambito produttivo 3 (cod. polo 2.4.03)		
Superficie (mq)	sup. tot. polo: 50.000 occupati: 50.000 liberi: 0		
Previsione/Note			
Disponibilità Gas metano	Metanodotto in esercizio nell'ambito		
Disponibilità di acqua da acquedotto	Sì		
Allacciamento rete fognaria e tipologia	Sì		
Impianto di depurazione esistente	Sì		
Cabine ENEL	Sì		
Linee telefoniche	Sì		
ADSL	Sì		
Illuminazione pubblica	Completa		



Cod_istat : 17050

Comune di
Ceto**Ambito produttivo: 2.4.01****Caratteri sistema insediativo**

Superficie totale	123.000 mq
Superficie occupata	108.000 mq
Superficie non occupata	15.000 mq
Tasso di utilizzo	87,8 %

Valutazione dimensione: medio bassa**Valutazione disponibilità: medio bassa****Dotazione infrastrutture e accessibilità**

Disponibilità Gas Metano	Sì
Disponibilità Acqua	Sì
Allacciamento Rete Fognaria	Sì
Impianto di Depurazione	Sì
Cabina ENEL	Sì
Linee Telefoniche	Sì
ADSL	Sì
Illuminazione Pubblica.	Sì

Valutazione accessibilità locale:

Accessibilità ferroviaria	alta
Accessibilità aeroportuale	bassa
Accessibilità autostradale	bassa

Quadro sintetico dell'ambito

L'ambito, il più esteso del comune di Ceto, ha gran parte della superficie occupata da insediamenti; tuttavia vi è un piccola parte libera, che è già stata lottizzata ed è soggetta a piani di iniziativa privata. Il costo medio d'acquisto dei lotti per piani di iniziativa privata è di 150 € al metro quadro; i costi di urbanizzazione primaria sono di 4,30 €/mq mentre per quella secondaria di 3,76 €/mq. L'ambito possiede tutte le principali dotazioni di infrastrutture.

Dal punto di vista dell'accessibilità, la stazione è situata ad appena un chilometro, mentre sono distanti l'aeroporto e l'autostrada; è però molto vicino l'accesso alla superstrada.



Comune di
Ceto

Cod_istat : 17050

Ambito produttivo: 2.4.02



Caratteri sistema insediativo

Superficie totale	90.000 mq
Superficie occupata	90.000 mq
Superficie non occupata	0 mq
Tasso di utilizzo	100 %

Valutazione dimensione: bassa

Valutazione disponibilità: bassa

Dotazione infrastrutture e accessibilità

Disponibilità Gas Metano	Sì
Disponibilità Acqua	Sì
Allacciamento Rete Fognaria	Sì
Impianto di Depurazione	Sì
Cabina ENEL	Sì
Linee Telefoniche	Sì
ADSL	Sì
Illuminazione Pubblica.	Sì

Valutazione accessibilità locale:

Accessibilità ferroviaria	alta
Accessibilità aeroportuale	bassa
Accessibilità autostradale	bassa

Quadro sintetico dell'ambito

L'ambito è completamente occupato da insediamenti e da loro pertinenze.

Il costo medio d'acquisto dei lotti per piani di iniziativa privata è di 150 €/mq; i costi di urbanizzazione primaria sono di 6,17 €/mq e secondaria di 2,90€/mq.

L'ambito è dotato di tutte le principali infrastrutture di cui si possa avere necessità.

Come tutti gli altri ambiti della Val Camonica, esso presenta un'alta accessibilità ferroviaria, ma una bassa accessibilità autostradale e infrastrutturale. Il trasporto viario è comunque reso agevole grazie alla vicinanza della superstrada, situata ad un chilometro.



Cod_istat : 17050

Comune di
Ceto**Ambito produttivo: 2.4.03****Caratteri sistema insediativo**

Superficie totale	50.000 mq
Superficie occupata	50.000 mq
Superficie non occupata	0 mq
Tasso di utilizzo	100 %

Valutazione dimensione: bassa**Valutazione disponibilità: bassa****Dotazione infrastrutture e accessibilità**

Disponibilità Gas Metano	Sì
Disponibilità Acqua	Sì
Allacciamento Rete Fognaria	Sì
Impianto di Depurazione	Sì
Cabina ENEL	Sì
Linee Telefoniche	Sì
ADSL	Sì
Illuminazione Pubblica.	Sì

Valutazione accessibilità locale:

Accessibilità ferroviaria	alta
Accessibilità aeroportuale	bassa
Accessibilità autostradale	bassa

Quadro sintetico dell'ambito

L'ambito è il più piccolo tra quelli presenti nel comune di Ceto; è completamente occupato da insediamenti e loro pertinenze.

Il costo d'acquisto per piani d'iniziativa pubblica è di 150 €/mq; i costi di urbanizzazione primaria sono di 4,30 €/mq e secondaria di 3.76.

L'ambito è provvisto di tutte le principali infrastrutture.

L'accessibilità ferroviaria è alta; sono invece distanti l'aeroporto e l'autostrada, tuttavia l'ingresso alla superstrada è situato ad appena un chilometro.

Comune di Cevo

Quadro sintetico del sistema insediativo ed ambientale comunale

Comune		Cevo	
Viabilità		Tessuto industriale	
Il comune, essendo situato in area montagnosa, non viene raggiunto da importanti sistemi viari.		E' presente un solo ambito industriale, in località canneto.	
Principali situazioni di degrado ambientale rilevate dal PTCP		Principali emergenze ambientali rilevate dal PTCP	
Presenza aree dismesse: No. Presenza stabilimenti a rischio di incidente rilevante: No. Presenza di situazioni di degrado ambientale: - Aria - Acque - Suolo: sono presenti aree di conoide attivo non protetto e frane attive.		Presenza aree naturali protette: Sì, Parco Regionale dell' Adamello; ZPS - Parco Naturale Adamello. Presenza elementi paesaggistici rilevanti: Sì, sono presenti: due ambiti a rilevanza naturalistica; strade storiche secondarie; ambiti di elevato valore percettivo; un punto panoramico.	
		Ambito produttivo 1 (cod. polo 2.5.01)	
Superficie (mq)	sup. tot. polo: 12.655 occupati: 9.294 liberi: 3.371		
Previsione/Note			
Disponibilità Gas metano	Sì		
Disponibilità di acqua da acquedotto	Sì		
Allacciamento rete fognaria e tipologia	Sì, 3 aziende allacciate nell'ambito		
Impianto di depurazione esistente	No		
Cabine ENEL	Sì		
Linee telefoniche	Sì		
ADSL	No		
Illuminazione pubblica	Completa		



Comune di
Cevo

Cod_istat : 017051

Ambito produttivo: 2.5.01

NON DISPONIBILE

Caratteri sistema insediativo

Superficie totale	12.655 mq
Superficie occupata	9.294 mq
Superficie non occupata	3.371 mq
Tasso di utilizzo	73,4 %

Valutazione dimensione: bassa

Valutazione disponibilità: medio bassa

Dotazione infrastrutture e accessibilità

Disponibilità Gas Metano	Sì
Disponibilità Acqua	Sì
Allacciamento Rete Fognaria	Sì
Impianto di Depurazione	No
Cabina ENEL	Sì
Linee Telefoniche	Sì
ADSL	No
Illuminazione Pubblica.	Sì

Valutazione accessibilità locale:

Accessibilità ferroviaria	media
Accessibilità aeroportuale	bassa
Accessibilità autostradale	bassa

Quadro sintetico dell'ambito

L'ambito produttivo, di modeste dimensioni, è l'unico presente nel comune di Cevo. Circa un quarto della sua superficie è ancora libera, mentre il resto è occupato da insediamenti.

Il costo medio per piani di iniziativa pubblica e privata è di 30 euro al metro quadro; i costi di urbanizzazione primaria ammontano a 20 €/mq, mentre per quella secondaria sono di 15€/mq.

La dotazione è piuttosto completa, si nota solo l'assenza di un impianto di depurazione e della connessione ADSL.

L'accessibilità ferroviaria è media, con la stazione ferroviaria che si trova a 12 km. Molto distanti sono l'aeroporto e l'ingresso autostradale; è medio basso anche l'accesso alla superstrada, situata a 25 km.

Comune di Cividate Camuno

Quadro sintetico del sistema insediativo ed ambientale comunale

Comune	Cividate Camuno		
Viabilità	Tessuto industriale		
Il comune si trova lungo la S.S. 42.	Gli ambiti produttivi del comune si trovano paralleli all'asse viario della S.S. 42.		
Principali situazioni di degrado ambientale rilevate dal PTCP	Principali emergenze ambientali rilevate dal PTCP		
Presenza aree dismesse: No. Presenza stabilimenti a rischio di incidente rilevante: No. Presenza di situazioni di degrado ambientale: - Aria - Acque - Suolo: è presente un'area di conoide attivo non protetto.	Presenza aree naturali protette: Sì, Parco del Barberino (PLIS). Presenza elementi paesaggistici rilevanti: Sì, è presente una strada storica principale (SP 112).		
	Ambito produttivo 1 (cod. polo 2.6.01)	Ambito produttivo 2 (cod. polo 2.6.02)	
Superficie (mq)	sup. tot. polo: 310.000 occupati: 310.000 liberi: 0	sup. tot. polo: 6.500 occupati: 6.500 mq liberi: 0	
Previsione/Note	-		
Disponibilità Gas metano	Sì		Sì
Disponibilità di acqua da acquedotto	Sì		Sì
Allacciamento rete fognaria e tipologia	Sì		Sì
Impianto di depurazione esistente	Sì		Sì
Cabine ENEL	Sì		No
Linee telefoniche	Sì		Sì
ADSL	Sì		Sì
Illuminazione pubblica	Completa		Completa
	Ambito produttivo 3 (cod. polo 2.6.03)	Ambito produttivo 4 (cod. polo 2.6.04)	
Superficie (mq)	sup. tot. polo: 56.000 occupati: 56.000 liberi: 0	sup. tot. polo: 89.000 occupati: 89.000 mq liberi: 0	
Previsione/Note	-		
Disponibilità Gas metano	Sì		Sì
Disponibilità di acqua da acquedotto	Sì		Sì
Allacciamento rete fognaria e tipologia	Sì		Sì
Impianto di depurazione esistente	Sì		Sì
Cabine ENEL	Sì		Sì
Linee telefoniche	Sì		Sì
ADSL	Sì		Sì
Illuminazione pubblica	Completa		Completa



Cod_istat : 17055

Comune di Civate Camuno

Ambito produttivo: 2.6.01



Caratteri sistema insediativo

Superficie totale	310.000 mq
Superficie occupata	310.000 mq
Superficie non occupata	0 mq
Tasso di utilizzo	100 %

Valutazione dimensione: media

Valutazione disponibilità: media

Dotazione infrastrutture e accessibilità

Disponibilità Gas Metano	Sì
Disponibilità Acqua	Sì
Allacciamento Rete Fognaria	Sì
Impianto di Depurazione	Sì
Cabina ENEL	Sì
Linee Telefoniche	Sì
ADSL	Sì
Illuminazione Pubblica.	Sì

Valutazione accessibilità locale:

Accessibilità ferroviaria	alta
Accessibilità aeroportuale	bassa
Accessibilità autostradale	bassa

Quadro sintetico dell'ambito

L'ambito, di dimensioni importanti, è il più grande del comune di Civate Camuno, ed è completamente occupato da insediamenti e loro pertinenze.

Il costo medio per piani di iniziativa privata è di 300 €/mq; i costi di urbanizzazione primaria ammontano a 40 €/mq, per quella secondaria a 3,86 €/mq.

La dotazione di infrastrutture è completa, essendo presenti all'interno dell'ambito tutte le principali tipologie.

L'accessibilità alla stazione ferroviaria è alta, essendo situata a un chilometro; sono invece notevolmente distanti l'aeroporto e l'autostrada; vi è però un ingresso alla superstrada ad appena un chilometro dall'ambito.



Comune di
Civitate Camuno

Cod_istat : 17055

Ambito produttivo: 2.6.02**Caratteri sistema insediativo**

Superficie totale	6.500 mq
Superficie occupata	6.500 mq
Superficie non occupata	0 mq
Tasso di utilizzo	100 %

Valutazione dimensione: bassa**Valutazione disponibilità: bassa****Dotazione infrastrutture e accessibilità**

Disponibilità Gas Metano	Sì
Disponibilità Acqua	Sì
Allacciamento Rete Fognaria	Sì
Impianto di Depurazione	Sì
Cabina ENEL	No
Linee Telefoniche	Sì
ADSL	Sì
Illuminazione Pubblica.	Sì

Valutazione accessibilità locale:

Accessibilità ferroviaria	alta
Accessibilità aeroportuale	bassa
Accessibilità autostradale	bassa

Quadro sintetico dell'ambito

L'ambito è di dimensioni molto modeste ed è completamente occupato da insediamenti. Il costo medio di acquisto dei lotti per piani di iniziativa privata è di 200 € al metro quadro; i costi di urbanizzazione primaria sono di 40 €/mq, mentre quelli di urbanizzazione secondaria ammontano a 3.86 €/mq.

La valutazione della dotazione infrastrutturale è buona, unica mancanza è quella della cabina ENEL. La stazione ferroviaria è situata molto vicino all'ambito; sono invece di difficile accessibilità l'autostrada e l'aeroporto, ma questa carenza viene in parte sopperita dalla vicina superstrada.



Comune di
Civitate Camuno

Cod_istat : 17055

Ambito produttivo: 2.6.03**Caratteri sistema insediativo**

Superficie totale	56.000 mq
Superficie occupata	56.000 mq
Superficie non occupata	0 mq
Tasso di utilizzo	100 %

Valutazione dimensione: bassa**Valutazione disponibilità: bassa****Dotazione infrastrutture e accessibilità**

Disponibilità Gas Metano	Sì
Disponibilità Acqua	Sì
Allacciamento Rete Fognaria	Sì
Impianto di Depurazione	Sì
Cabina ENEL	Sì
Linee Telefoniche	Sì
ADSL	Sì
Illuminazione Pubblica.	Sì

Valutazione accessibilità locale:

Accessibilità ferroviaria	bassa
Accessibilità aeroportuale	bassa
Accessibilità autostradale	bassa

Quadro sintetico dell'ambito

L'ambito produttivo è completamente occupato da insediamenti e loro pertinenze.

Il costo medio di acquisizione per piani di iniziativa privata è di 200 € al metro quadro; i costi di urbanizzazione sono di 40 €/mq per quella primaria e di 3,86 €/mq per quella secondaria.

Come si può notare, nell'ambito sono presenti tutte le più importanti infrastrutture.

L'ambito è situato vicino alla stazione ferroviaria, ma ha una difficile accessibilità all'aeroporto e all'autostrada; vi è tuttavia una superstrada alla distanza di due chilometri.



Cod_istat : 17055

Comune di Civitate Camuno

Ambito produttivo: 2.6.04



Caratteri sistema insediativo

Superficie totale	89.000 mq
Superficie occupata	89.000 mq
Superficie non occupata	0 mq
Tasso di utilizzo	100 %

Valutazione dimensione: bassa

Valutazione disponibilità: bassa

Dotazione infrastrutture e accessibilità

Disponibilità Gas Metano	Sì
Disponibilità Acqua	Sì
Allacciamento Rete Fognaria	Sì
Impianto di Depurazione	Sì
Cabina ENEL	Sì
Linee Telefoniche	Sì
ADSL	Sì
Illuminazione Pubblica.	Sì

Valutazione accessibilità locale:

Accessibilità ferroviaria	alta
Accessibilità aeroportuale	bassa
Accessibilità autostradale	bassa

Quadro sintetico dell'ambito

L'ambito presenta una discreta superficie occupata; non vi è alcuna parte di terreno ancora libera.

Il costo medio di acquisto dei lotti per piani di iniziativa pubblica è di 200 € al metro quadro; i costi di urbanizzazione primaria sono di 40 €/mq, quelli di urbanizzazione secondaria sono di 3,86 €/mq.

Tutte le principali infrastrutture sono presenti all'interno dell'ambito.

Dal punto di vista dell'accessibilità, l'ambito è situato a due chilometri dalla stazione ferroviaria. Sono invece molto distanti l'aeroporto e l'autostrada; è tuttavia presente un accesso alla superstrada che dista tre chilometri.

Comune di Esine

Quadro sintetico del sistema insediativo ed ambientale comunale

Comune	Esine		
Viabilità	Tessuto industriale		
Il comune di Esine è raggiungibile grazie alla S.S. 42, che lo attraversa	Il tessuto industriale è allungato, con gli ambiti che si snodano lungo la S.S. 42.		
Principali situazioni di degrado ambientale rilevate dal PTCP	Principali emergenze ambientali rilevate dal PTCP		
Presenza aree dismesse: No. Presenza stabilimenti a rischio di incidente rilevante: No. Presenza di situazioni di degrado ambientale: - Aria - Acque - Suolo: sono presenti aree di conoide attivo non protetto e frane attive.	Presenza aree naturali protette: Sì, ZPS - Val Grigna. Presenza elementi paesaggistici rilevanti: Sì, sono presenti: un ambito a rilevanza naturalistica; strade storiche secondarie; ambiti ad alto valore percettivo; un sentiero di valenza paesistica.		
	Ambito produttivo 1 (cod. polo 2.7.01)	Ambito produttivo 2 (cod. polo 2.7.02)	
Superficie (mq)	sup. tot. polo: 15.000 occupati: 4.000 liberi: 11.100	sup. tot. polo: 15.000 occupati: 7.500 liberi: 7.500	
Previsione/Note	.		
Disponibilità Gas metano	Sì		Sì
Disponibilità di acqua da acquedotto	Sì		Sì
Allacciamento rete fognaria e tipologia	Sì		Sì
Impianto di depurazione esistente	Sì		Sì
Cabine ENEL	Sì		Sì
Linee telefoniche	Sì		Sì
ADSL	Sì		Sì
Illuminazione pubblica	Completa		Completa
	Ambito produttivo 3 (cod. polo 2.7.03)	Ambito produttivo 4 (cod. polo 2.7.04)	
Superficie (mq)	sup. tot. polo: 60.000 occupati: 40.000 liberi: 20.000	sup. tot. polo: 20.000 occupati: 0 liberi: 20.000	
Previsione/Note	.		
Disponibilità Gas metano	Sì		In progetto
Disponibilità di acqua da acquedotto	Sì		In progetto
Allacciamento rete fognaria e tipologia	Sì		In progetto
Impianto di depurazione esistente	Sì		In progetto
Cabine ENEL	Sì		In progetto
Linee telefoniche	Sì		In progetto
ADSL	Sì		In progetto
Illuminazione pubblica	Completa		No
	Ambito produttivo 5 (cod. polo 2.7.05)	Ambito produttivo 6 (cod. polo 2.7.06)	
Superficie (mq)	sup. tot. polo: 30.000 occupati: 0 liberi: 30.000	sup. tot. polo: 5.000 occupati: 3.000 liberi: 2.000	
Previsione/Note	.		

Disponibilità Gas metano	In progetto		Sì	
Disponibilità di acqua da acquedotto	In progetto		Sì	
Allacciamento rete fognaria e tipologia	In progetto		Sì	
Impianto di depurazione esistente	In progetto		Sì	
Cabine ENEL	In progetto		Sì	
Linee telefoniche	In progetto		Sì	
ADSL	In progetto		Sì	
Illuminazione pubblica	No		Completa	
	Ambito produttivo 7 (cod. polo 2.7.07)		Ambito produttivo 8 (cod. polo 2.7.08)	
Superficie (mq)	sup. tot. polo: 5.000 occupati: 2.500 liberi: 2.500		sup. tot. polo: 35.000 occupati: 25.000 liberi: 15.000	
Previsione/Note			.	
Disponibilità Gas metano	Sì		Sì	
Disponibilità di acqua da acquedotto	Sì		Sì	
Allacciamento rete fognaria e tipologia	Sì		Sì	
Impianto di depurazione esistente	Sì		Sì	
Cabine ENEL	Sì		Sì	
Linee telefoniche	Sì		Sì	
ADSL	Sì		Sì	
Illuminazione pubblica	Completa		Completa	
	Ambito produttivo 9 (cod. polo 2.7.09)		Ambito produttivo 10 (cod. polo 2.7.10)	
Superficie (mq)	sup. tot. polo: 6.000 occupati: 3.000 liberi: 3.000		sup. tot. polo: 10.000 occupati: 5.000 liberi: 5000	
Previsione/Note			.	
Disponibilità Gas metano	Sì		Sì	
Disponibilità di acqua da acquedotto	Sì		Sì	
Allacciamento rete fognaria e tipologia	Sì		Sì	
Impianto di depurazione esistente	Sì		Sì	
Cabine ENEL	Sì		Sì	
Linee telefoniche	Sì		Sì	
ADSL	Sì		Sì	
Illuminazione pubblica	Completa		Completa	
	Ambito produttivo 11 (cod. polo 2.7.11)		Ambito produttivo 12 (cod. polo 2.7.12)	
Superficie (mq)	sup. tot. polo: 85.000 occupati: 50.000 liberi: 35.000		sup. tot. polo: 18.000 occupati: 7.000 liberi: 11.000	
Previsione/Note			.	
Disponibilità Gas metano	Sì		Sì	
Disponibilità di acqua da acquedotto	Sì		Sì	
Allacciamento rete fognaria e tipologia	Sì		Sì	
Impianto di depurazione esistente	Sì		Sì	

Cabine ENEL	Sì		Sì	
Linee telefoniche	Sì		Sì	
ADSL	Sì		Sì	
Illuminazione pubblica	Completa		Completa	
Ambito produttivo 13 (cod. polo 2.7.13)				
Superficie (mq)	sup. tot. polo: 7.000 occupati: 2.500 liberi: 4.500		Ambito produttivo 14 (cod. polo 2.7.14)	
			sup. tot. polo: 30.000 occupati: 0 liberi: 30.000	
Previsione/Note			.	
Disponibilità Gas metano	Sì		In progetto	
Disponibilità di acqua da acquedotto	Sì		In progetto	
Allacciamento rete fognaria e tipologia	Sì		In progetto	
Impianto di depurazione esistente	Sì		In progetto	
Cabine ENEL	Sì		In progetto	
Linee telefoniche	Sì		In progetto	
ADSL	Sì		In progetto	
Illuminazione pubblica	Completa		No	
Ambito produttivo 15 (cod. polo 2.7.15)				
Superficie (mq)	sup. tot. polo: 20.000 occupati: 10.000 liberi: 10.000			
Previsione/Note				
Disponibilità Gas metano	Sì			
Disponibilità di acqua da acquedotto	Sì			
Allacciamento rete fognaria e tipologia	Sì			
Impianto di depurazione esistente	Sì			
Cabine ENEL	Sì			
Linee telefoniche	Sì			
ADSL	Sì			
Illuminazione pubblica	Completa			



Cod_istat : 17070

Comune di
Esine

Ambito produttivo: 2.7.01



Caratteri sistema insediativo

Superficie totale	15.000 mq
Superficie occupata	4.000 mq
Superficie non occupata	11.000 mq
Tasso di utilizzo	36,4 %

Valutazione dimensione: bassa

Valutazione disponibilità: medio alta

Dotazione infrastrutture e accessibilità

Disponibilità Gas Metano	Non indicato
Disponibilità Acqua	Sì
Allacciamento Rete Fognaria	Sì
Impianto di Depurazione	Sì
Cabina ENEL	Sì
Linee Telefoniche	Sì
ADSL	Sì
Illuminazione Pubblica.	Sì

Valutazione accessibilità locale:

Accessibilità ferroviaria	alta
Accessibilità aeroportuale	bassa
Accessibilità autostradale	bassa

Quadro sintetico dell'ambito

L'ambito è di piccole dimensioni e buona parte della sua superficie non è occupata; è già stata tutta lottizzata.

L'ambito presenta una dotazione infrastrutturale completa, anche se non è disponibile il dato sulla presenza del gas metano.

L'ambito è situato vicino alla stazione ferroviaria, ma è distante dall'aeroporto e dall'autostrada; tuttavia può vantare un'ottima accessibilità alla superstrada, distante un chilometro.



Cod_istat : 17070

Comune di
Esine

Ambito produttivo: 2.7.02



Caratteri sistema insediativo

Superficie totale	15.000 mq
Superficie occupata	7.500 mq
Superficie non occupata	7.500 mq
Tasso di utilizzo	50 %

Valutazione dimensione: bassa

Valutazione disponibilità: media

Dotazione infrastrutture e accessibilità

Disponibilità Gas Metano	Non indicato
Disponibilità Acqua	Sì
Allacciamento Rete Fognaria	Sì
Impianto di Depurazione	Sì
Cabina ENEL	Sì
Linee Telefoniche	Sì
ADSL	Sì
Illuminazione Pubblica.	Sì

Valutazione accessibilità locale:

Accessibilità ferroviaria	alta
Accessibilità aeroportuale	bassa

Quadro sintetico dell'ambito

L'ambito, di modeste dimensioni, è occupato da insediamenti solo per metà della sua superficie; è già stato completamente lottizzato.

Vi è un'ottima dotazione infrastrutturale, anche se non è presente il dato sulla disponibilità di gas metano all'interno dell'ambito.

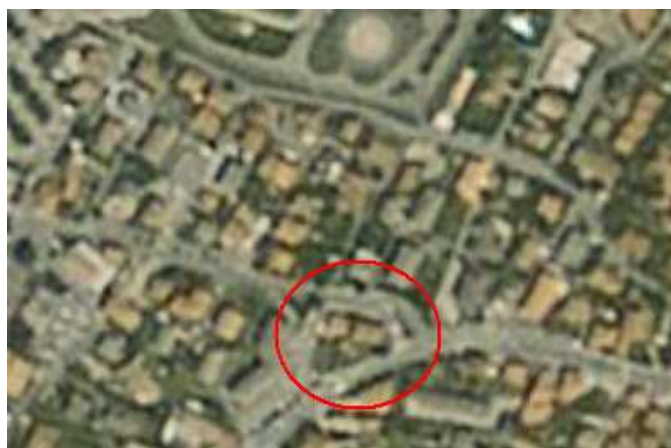
L'ambito è molto vicino alla stazione ferroviaria, ma presenta una scarsa accessibilità all'aeroporto e all'autostrada; questo viene in parte compensato dalla prossimità della superstrada.

Accessibilità autostradale	bassa
----------------------------	-------



Comune di
Esine

Cod_istat : 17070

Ambito produttivo: 2.7.03**Caratteri sistema insediativo**

Superficie totale	60.000 mq
Superficie occupata	40.000 mq
Superficie non occupata	20.000 mq
Tasso di utilizzo	66.7%

Valutazione dimensione: bassa**Valutazione disponibilità: medio bassa****Dotazione infrastrutture e accessibilità**

Disponibilità Gas Metano	Non indicato
Disponibilità Acqua	Sì
Allacciamento Rete Fognaria	Sì
Impianto di Depurazione	Sì
Cabina ENEL	Sì
Linee Telefoniche	Sì
ADSL	Sì
Illuminazione Pubblica.	Sì

Valutazione accessibilità locale:

Accessibilità ferroviaria	alta
Accessibilità aeroportuale	bassa
Accessibilità autostradale	bassa

Quadro sintetico dell'ambito

L'ambito, seppure non presenti dimensioni particolarmente elevate, è uno dei più grandi del comune di Esine. La sua superficie è per i due terzi occupata da insediamenti e da loro pertinenze, ed è stata interamente lottizzata.

Vi è un'ottima dotazione di infrastrutture, anche se non è indicata la disponibilità di gas metano all'interno dell'ambito.

Dal punto di vista dell'accessibilità, l'ambito è situato ad un solo chilometro dalla stazione ferroviaria, ma a notevole distanza dall'ingresso dell'autostrada e dall'aeroporto. Il trasporto stradale è reso comunque agevole dalla superstrada, che passa a 500 metri.



Cod_istat : 17070

Comune di
Esine

Ambito produttivo: 2.7.04

NON DISPONIBILE

Caratteri sistema insediativo

Superficie totale	20.000 mq
Superficie occupata	0 mq
Superficie non occupata	20.000 mq
Tasso di utilizzo	0 %

Valutazione dimensione: bassa

Valutazione disponibilità: alta

Dotazione infrastrutture e accessibilità

Disponibilità Gas Metano	In progetto
Disponibilità Acqua	In progetto
Allacciamento Rete Fognaria	In progetto
Impianto di Depurazione	In progetto
Cabina ENEL	In progetto
Linee Telefoniche	In progetto
ADSL	In progetto
Illuminazione Pubblica.	No

Valutazione accessibilità locale:

Accessibilità ferroviaria	alta
Accessibilità aeroportuale	bassa
Accessibilità autostradale	bassa

Quadro sintetico dell'ambito

L'ambito non presenta alcuna superficie occupata ed è ancora tutto da lottizzare; la lottizzazione è prevista secondo piani d'iniziativa privata. Per questa ragione al momento è carente in infrastrutture, ma molte di esse sono in progetto, pertanto la valutazione infrastrutturale è comunque positiva.

L'ambito è collocato a due chilometri dalla stazione ferroviaria; ha invece un'accessibilità scarsa verso l'aeroporto e l'autostrada, ma può agevolarsi della superstrada che corre a un chilometro.



Comune di
Esine

Cod_istat : 17070

Ambito produttivo: 2.7.05

NON DISPONIBILE

Caratteri sistema insediativo

Superficie totale	30.000 mq
Superficie occupata	0 mq
Superficie non occupata	30.000 mq
Tasso di utilizzo	0 %

Valutazione dimensione: bassa

Valutazione disponibilità: alta

Dotazione infrastrutture e accessibilità

Disponibilità Gas Metano	In progetto
Disponibilità Acqua	In progetto
Allacciamento Rete Fognaria	In progetto
Impianto di Depurazione	In progetto
Cabina ENEL	In progetto
Linee Telefoniche	In progetto
ADSL	In progetto
Illuminazione Pubblica.	No

Valutazione accessibilità locale:

Accessibilità ferroviaria	alta
Accessibilità aeroportuale	bassa
Accessibilità autostradale	bassa

Quadro sintetico dell'ambito

L'ambito è composto solamente da superficie libera, ancora da lottizzare secondo piani d'iniziativa privata.

La valutazione delle infrastrutture è buona perché, anche se al momento vi è carenza, la maggior parte di esse sono in progetto.

L'accessibilità ferroviaria è alta, mentre basse sono quella aeroportuale e autostradale; vicino passa la superstrada, ad appena un chilometro dall'ambito.



Cod_istat : 17070

Comune di
Esine

Ambito produttivo: 2.7.06



Caratteri sistema insediativo

Superficie totale	5.000 mq
Superficie occupata	3.000 mq
Superficie non occupata	2.000 mq
Tasso di utilizzo	60 %

Valutazione dimensione: bassa

Valutazione disponibilità: medio bassa

Dotazione infrastrutture e accessibilità

Disponibilità Gas Metano	Non indicato
Disponibilità Acqua	Sì
Allacciamento Rete Fognaria	Sì
Impianto di Depurazione	Sì
Cabina ENEL	Sì
Linee Telefoniche	Sì
ADSL	Sì
Illuminazione Pubblica.	Sì

Valutazione accessibilità locale:

Accessibilità ferroviaria	alta
Accessibilità aeroportuale	bassa
Accessibilità autostradale	bassa

Quadro sintetico dell'ambito

L'ambito, di dimensioni molto ridotte, è occupato per il 60% da insediamenti e da loro pertinenze, mentre la restante superficie è libera; è stato comunque interamente lottizzato.

La dotazione di infrastrutture è completa, anche se non è stata indicata la disponibilità di gas metano. Dal punto di vista dell'accessibilità, l'ambito è collocato a grande distanza e dall'ingresso autostradale; vi sono tuttavia la superstrada e la stazione collocati solamente a due chilometri.



Comune di
Esine

Cod_istat : 17070

Ambito produttivo: 2.7.07

NON DISPONIBILE

Caratteri sistema insediativo

Superficie totale	5.000 mq
Superficie occupata	2.500 mq
Superficie non occupata	2.500 mq
Tasso di utilizzo	50 %

Valutazione dimensione: bassa

Valutazione disponibilità: media

Dotazione infrastrutture e accessibilità

Disponibilità Gas Metano	Non indicato
Disponibilità Acqua	Sì
Allacciamento Rete Fognaria	Sì
Impianto di Depurazione	Sì
Cabina ENEL	Sì
Linee Telefoniche	Sì
ADSL	Sì
Illuminazione Pubblica.	Sì

Valutazione accessibilità locale:

Accessibilità ferroviaria	alta
Accessibilità aeroportuale	bassa
Accessibilità autostradale	bassa

Quadro sintetico dell'ambito

L'ambito è di dimensioni molto piccole, ed è per metà occupato da insediamenti e loro pertinenze; l'altra metà è libera.

Vi è un'ottima dotazione di infrastrutture, sono infatti presenti tutte quelle indicate, fatta eccezione per la disponibilità gas metano di cui non è indicato il dato.

L'accessibilità all'ambito è bassa dal punto di vista autostradale e aeroportuale, mentre è alta quella ferroviaria; inoltre la superstrada dista solamente due chilometri.



Comune di
Esine

Cod_istat : 17070

Ambito produttivo: 2.7.08



Caratteri sistema insediativo

Superficie totale	35.000 mq
Superficie occupata	20.000 mq
Superficie non occupata	15.000 mq
Tasso di utilizzo	57,1 %

Valutazione dimensione: bassa

Valutazione disponibilità: medio bassa

Dotazione infrastrutture e accessibilità

Disponibilità Gas Metano	Non indicato
Disponibilità Acqua	Sì
Allacciamento Rete Fognaria	Sì
Impianto di Depurazione	Sì
Cabina ENEL	Sì
Linee Telefoniche	Sì
ADSL	Sì
Illuminazione Pubblica.	Sì

Valutazione accessibilità locale:

Accessibilità ferroviaria	alta
Accessibilità aeroportuale	bassa
Accessibilità autostradale	bassa

Quadro sintetico dell'ambito

L'ambito è in buona parte occupato da insediamenti e loro pertinenze; è interamente lottizzato, sottoposto a piani di iniziativa privata. Sono presenti tutte le principali infrastrutture, ma non è indicata la disponibilità di gas metano all'interno dell'ambito.

L'accessibilità ferroviaria è buona, mentre sono situati a notevole distanza l'aeroporto e l'autostrada; questo viene in parte compensato dal vicino ingresso alla superstrada.



Comune di
Esine

Cod_istat : 17070

Ambito produttivo: 2.7.09



Caratteri sistema insediativo

Superficie totale	6.000 mq
Superficie occupata	3.000 mq
Superficie non occupata	3.000 mq
Tasso di utilizzo	50 %

Valutazione dimensione: bassa

Valutazione disponibilità: media

Dotazione infrastrutture e accessibilità

Disponibilità Gas Metano	Non disponibile
Disponibilità Acqua	Sì
Allacciamento Rete Fognaria	Sì
Impianto di Depurazione	Sì
Cabina ENEL	Sì
Linee Telefoniche	Sì
ADSL	Sì
Illuminazione Pubblica.	Sì

Valutazione accessibilità locale:

Accessibilità ferroviaria	alta
Accessibilità aeroportuale	bassa
Accessibilità autostradale	bassa

Quadro sintetico dell'ambito

L'ambito, di dimensioni molto modeste, è per metà occupato da insediamenti e per metà libero; la superficie è già lottizzata tramite piani di iniziativa privata.

La dotazione di infrastrutture è buona, anche se non è segnalata la presenza di gas metano all'interno dell'ambito.

Sono a bassa accessibilità l'autostrada e l'aeroporto; si trovano invece vicino la stazione ferroviaria, a tre chilometri, e la superstrada, a due chilometri.



Comune di
Esine

Cod_istat : 17070

Ambito produttivo: 2.7.10



Caratteri sistema insediativo

Superficie totale	10.000 mq
Superficie occupata	5.000 mq
Superficie non occupata	5.000 mq
Tasso di utilizzo	50 %

Valutazione dimensione: a

Valutazione disponibilità: a

Dotazione infrastrutture e accessibilità

Disponibilità Gas Metano	Sì
Disponibilità Acqua	Sì
Allacciamento Rete Fognaria	Sì
Impianto di Depurazione	Sì
Cabina ENEL	Sì
Linee Telefoniche	Sì
ADSL	Sì
Illuminazione Pubblica.	Sì

Valutazione accessibilità locale:

Accessibilità ferroviaria
Accessibilità aeroportuale
Accessibilità autostradale

Quadro sintetico dell'ambito

L'ambito, di modeste dimensioni, è occupato da insediamenti solo per metà della sua superficie; è già stato completamente lottizzato.

Vi è un'ottima dotazione infrastrutturale, anche se non è presente il dato sulla disponibilità di gas metano all'interno dell'ambito.

L'ambito è molto vicino alla stazione ferroviaria, ma presenta una scarsa accessibilità all'aeroporto e all'autostrada; questo viene in parte compensato dalla prossimità della superstrada.



Comune di
Esine

Cod_istat : 17070

Ambito produttivo: 2.7.11



Caratteri sistema insediativo

Superficie totale	85.000 mq
Superficie occupata	50.000 mq
Superficie non occupata	35.000 mq
Tasso di utilizzo	58,8 %

Valutazione dimensione: bassa

Valutazione disponibilità: medio bassa

Dotazione infrastrutture e accessibilità

Disponibilità Gas Metano	Non indicato
Disponibilità Acqua	Sì
Allacciamento Rete Fognaria	Sì
Impianto di Depurazione	Sì
Cabina ENEL	Sì
Linee Telefoniche	Sì
ADSL	Sì
Illuminazione Pubblica.	Sì

Valutazione accessibilità locale:

Accessibilità ferroviaria	alta
Accessibilità aeroportuale	bassa
Accessibilità autostradale	bassa

Quadro sintetico dell'ambito

Si tratta dell'ambito produttivo più grande all'interno del comune di Esine; è per buona parte occupato da insediamenti, ma vi è anche un importante spazio ancora libero.

La dotazione di infrastrutture è buona, anche se non è indicato il dato circa la disponibilità di gas metano all'interno dell'ambito.

Dal punto di vista dell'accessibilità, la stazione ferroviaria è situata a tre chilometri, mentre a grande distanza sono l'aeroporto e l'ingresso autostradale; tuttavia la superstrada passa a solo due chilometri.



Cod_istat : 17070

Comune di
Esine

Ambito produttivo: 2.7.12

NON DISPONIBILE

Caratteri sistema insediativo

Superficie totale	18.000 mq
Superficie occupata	7.000 mq
Superficie non occupata	11.000 mq
Tasso di utilizzo	38,9 %

Valutazione dimensione: bassa**Valutazione disponibilità: medio alta****Dotazione infrastrutture e accessibilità**

Disponibilità Gas Metano	Non indicato
Disponibilità Acqua	Sì
Allacciamento Rete Fognaria	Sì
Impianto di Depurazione	Sì
Cabina ENEL	Sì
Linee Telefoniche	Sì
ADSL	Sì
Illuminazione Pubblica.	Sì

Valutazione accessibilità locale:

Accessibilità ferroviaria	medio alta
Accessibilità aeroportuale	bassa
Accessibilità autostradale	bassa

Quadro sintetico dell'ambito

L'ambito ha una parte della superficie occupata da insediamenti e loro pertinenze, ma è per la maggior parte ancora libero.

La dotazione di infrastrutture è ottima; manca solo il dato sulla disponibilità di gas metano all'interno dell'ambito.

L'accessibilità alla stazione è abbastanza alta, essendo collocata a cinque chilometri; vi è invece una notevole distanza dall'aeroporto e dall'autostrada, compensata in parte da un accesso alla superstrada a quattro chilometri.



Comune di
Esine

Cod_istat : 17070

Ambito produttivo: 2.7.13



Caratteri sistema insediativo

Superficie totale	7.000 mq
Superficie occupata	2.500 mq
Superficie non occupata	4.500 mq
Tasso di utilizzo	35,7 %

Valutazione dimensione: bassa

Valutazione disponibilità: medio alta

Dotazione infrastrutture e accessibilità

Disponibilità Gas Metano	Non indicato
Disponibilità Acqua	Sì
Allacciamento Rete Fognaria	Sì
Impianto di Depurazione	Sì
Cabina ENEL	Sì
Linee Telefoniche	Sì
ADSL	Sì
Illuminazione Pubblica.	Sì

Valutazione accessibilità locale:

Accessibilità ferroviaria	medio alta
Accessibilità aeroportuale	bassa
Accessibilità autostradale	bassa

Quadro sintetico dell'ambito

L'ambito, di piccole dimensioni, presenta la maggior parte della superficie ancora libera, quindi priva di insediamenti.

La dotazione infrastrutturale è completa, anche se non è indicata la disponibilità di gas metano all'interno dell'ambito.

La stazione è abbastanza vicina, dista cinque chilometri; vicina è anche la superstrada. Molto distanti, è quindi di difficile accessibilità, sono l'ingresso autostradale e l'aeroporto.



Cod_istat : 17070

Comune di
Esine**Ambito produttivo: 2.7.14**

NON DISPONIBILE

Caratteri sistema insediativo

Superficie totale	30.000 mq
Superficie occupata	0 mq
Superficie non occupata	30.000 mq
Tasso di utilizzo	0 %

Valutazione dimensione: bassa**Valutazione disponibilità: alta****Dotazione infrastrutture e accessibilità**

Disponibilità Gas Metano	In progetto
Disponibilità Acqua	In progetto
Allacciamento Rete Fognaria	In progetto
Impianto di Depurazione	In progetto
Cabina ENEL	In progetto
Linee Telefoniche	In progetto
ADSL	In progetto
Illuminazione Pubblica.	No

Valutazione accessibilità locale:

Accessibilità ferroviaria	medio alta
Accessibilità aeroportuale	bassa
Accessibilità autostradale	bassa

Quadro sintetico dell'ambito

L'ambito è completamente privo di insediamenti, e la sua superficie non è ancora stata lottizzata. Trattandosi di un ambito ancora da edificare, vi è al momento carenza di infrastrutture; tuttavia molte di esse sono in progetto, pertanto la valutazione infrastrutturale è positiva.

Dal punto di vista dell'accessibilità, l'ambito si trova a sei chilometri dalla stazione ferroviaria, mentre è molto distante dall'aeroporto e dall'autostrada. Vi è però la superstrada, che passa a cinque chilometri.



Comune di
Esine

Cod_istat : 17070

Ambito produttivo: 2.7.15

NON DISPONIBILE

Caratteri sistema insediativo

Superficie totale	20.000 mq
Superficie occupata	10.000 mq
Superficie non occupata	10.000 mq
Tasso di utilizzo	50 %

Valutazione dimensione: bassa

Valutazione disponibilità: media

Dotazione infrastrutture e accessibilità

Disponibilità Gas Metano	Non indicato
Disponibilità Acqua	Sì
Allacciamento Rete Fognaria	Sì
Impianto di Depurazione	Sì
Cabina ENEL	Sì
Linee Telefoniche	Sì
ADSL	Sì
Illuminazione Pubblica.	Sì

Valutazione accessibilità locale:

Accessibilità ferroviaria	medio alta
Accessibilità aeroportuale	bassa
Accessibilità autostradale	bassa

Quadro sintetico dell'ambito

L'ambito risulta essere per metà occupato da insediamenti e da loro pertinenze, e per l'altra metà libero; la superficie è già completamente lottizzata. Vi è una dotazione infrastrutturale completa, anche se non è stata indicata la disponibilità di gas metano. L'accessibilità alla stazione ferroviaria è medio alta, essendo la stazione a sei chilometri dall'ambito. Sono invece a grande distanza l'aeroporto e l'autostrada, ma questa bassa accessibilità viene compensata dalla discreta vicinanza di una superstrada, a cinque chilometri.

Comune di Ono San Pietro

Quadro sintetico del sistema insediativo ed ambientale comunale

Comune	Ono San Pietro	
Viabilità	Tessuto industriale	
Il comune è situato a ovest della S.S. 42, ed è facilmente raggiungibile da essa tramite Via Ronchi.	Nel comune è presente solo un ambito, che al momento non è occupato da alcun insediamento produttivo.	
Principali situazioni di degrado ambientale rilevate dal PTCP	Principali emergenze ambientali rilevate dal PTCP	
Presenza aree dismesse: No. Presenza stabilimenti a rischio di incidente rilevante: No. Presenza di situazioni di degrado ambientale: - Aria - Acque - Suolo: sono presenti aree di conoide attivo non protetto e frane attive.	Presenza aree naturali protette: Sì, ZPS - Foresta di Legnoli. Presenza elementi paesaggistici rilevanti: Sì, sono presenti: un ambito a rilevanza naturalistica; ambiti di elevato valore percettivo.	
	Ambito produttivo 1 (cod. polo 2.11.01)	
Superficie (mq)	sup. tot. polo: 7.700 occupati: 0 liberi: 7.700	
Previsione/Note		
Disponibilità Gas metano	No	
Disponibilità di acqua da acquedotto	Sì	
Allacciamento rete fognaria e tipologia	Sì	
Impianto di depurazione esistente	Sì	
Cabine ENEL	No	
Linee telefoniche	Sì	
ADSL	No	
Illuminazione pubblica	Completa	



Comune di
Ono San Pietro

Cod_istat : 017124

Ambito produttivo: 2.11.01

NON DISPONIBILE

Caratteri sistema insediativo

Superficie totale	7.700 mq
Superficie occupata	0 mq
Superficie non occupata	7.700 mq
Tasso di utilizzo	0 %

Valutazione dimensione: bassa

Valutazione disponibilità: alta

Dotazione infrastrutture e accessibilità

Disponibilità Gas Metano	No
Disponibilità Acqua	Sì
Allacciamento Rete Fognaria	Sì
Impianto di Depurazione	Sì
Cabina ENEL	No
Linee Telefoniche	Sì
ADSL	No
Illuminazione Pubblica.	Sì

Valutazione accessibilità locale:

Accessibilità ferroviaria	alta
Accessibilità aeroportuale	bassa
Accessibilità autostradale	bassa

Quadro sintetico dell'ambito

L'ambito, di piccole dimensioni, è ancora completamente privo di insediamenti. La superficie libera è già lottizzata ed è interamente destinata a piani di iniziativa pubblica.

I costi di urbanizzazione primaria sono di 5,23 € al metro quadro; quelli di urbanizzazione secondaria di 2,61 €/mq.

La valutazione infrastrutturale è nel complesso positiva, anche se vi sono alcune mancanze, come la disponibilità di gas metano e la cabina ENEL. L'ambito ha un'alta accessibilità alla stazione ferroviaria, mentre si trova a 70 chilometri dall'aeroporto e dall'autostrada. Questa grande distanza viene in parte supplita dalla vicinanza della superstrada, situata a quattro chilometri.

Comune di Paspardo

Quadro sintetico del sistema insediativo ed ambientale comunale

Comune	Paspardo	
Viabilità	Tessuto industriale	
.Il comune è situato in cima ad un rilievo, ma non è troppo distante dalla S.S. 42.	Nel comune è situato un solo ambito, vicino al centro.	
Principali situazioni di degrado ambientale rilevate dal PTCP	Principali emergenze ambientali rilevate dal PTCP	
Presenza aree dismesse: No. Presenza stabilimenti a rischio di incidente rilevante: No. Presenza di situazioni di degrado ambientale: - Aria - Acque - Suolo: sono presenti frane attive.	Presenza aree naturali protette: Sì, Parco Regionale dell'Adamello; SIC – Cresta di Monte Colombé e Cima Barbignana; ZPS – Parco dell'Adamello; SIC – Belvedere – Tri Plane; Parco delle Incisioni Rupestri. Presenza elementi paesaggistici rilevanti: Sì, sono presenti: un ambito a rilevanza naturalistica; una strada storica secondaria; ambiti ad elevato valore percettivo.	
	Ambito produttivo 1 (cod. polo 2.13.01)	
Superficie (mq)	sup. tot. polo: 8.800 occupati: 8.000 liberi: 800	
Previsione/Note		
Disponibilità Gas metano	No	
Disponibilità di acqua da acquedotto	Sì	
Allacciamento rete fognaria e tipologia	Sì	
Impianto di depurazione esistente	Sì	
Cabine ENEL	Sì	
Linee telefoniche	Sì	
ADSL	Sì	
Illuminazione pubblica	Completa	



Comune di **Paspardo**

Cod_istat : 017135

Ambito produttivo: 2.13.01



Caratteri sistema insediativo

Superficie totale	8.800 mq
Superficie occupata	8.000 mq
Superficie non occupata	800 mq
Tasso di utilizzo	90.9 %

Valutazione dimensione: bassa

Valutazione disponibilità: bassa

Dotazione infrastrutture e accessibilità

Disponibilità Gas Metano	No
Disponibilità Acqua	Sì
Allacciamento Rete Fognaria	Sì
Impianto di Depurazione	Sì
Cabina ENEL	Sì
Linee Telefoniche	Sì
ADSL	Sì
Illuminazione Pubblica.	Sì

Valutazione accessibilità locale:

Accessibilità ferroviaria	medio alta
Accessibilità aeroportuale	bassa
Accessibilità autostradale	bassa

Quadro sintetico dell'ambito

L'ambito, di modeste dimensioni, è quasi completamente occupato da insediamenti produttivi e loro pertinenze; solo una piccola parte resta libera. I costi medi di urbanizzazione sono di 1,11 € al metro quadro per quanto riguarda quella primaria, e di 0,41 €/mq per quella secondaria.

La dotazione di infrastrutture dell'ambito è buona, l'unica mancanza è quella della disponibilità di gas metano.

L'accessibilità ferroviaria è medio alta, poiché la stazione è situata a nove chilometri dall'ambito. Molto distanti sono invece l'aeroporto e l'autostrada; il trasposto stradale può comunque avvenire agevolmente grazie alla superstrada, che si trova a nove chilometri.

Comune di Piancogno

Quadro sintetico del sistema insediativo ed ambientale comunale

Comune	Piancogno	
Viabilità	Tessuto industriale	
Il comune è situato lungo la Via Nazionale, che corre parallela alla S.S. 42	Nel comune è presente un solo ambito, che si trova sulla Via Nazionale.	
Principali situazioni di degrado ambientale rilevate dal PTCP	Principali emergenze ambientali rilevate dal PTCP	
Presenza aree dismesse: No. Presenza stabilimenti a rischio di incidente rilevante: No. Presenza di situazioni di degrado ambientale: - Aria - Acque - Suolo: sono presenti frane attive e conoidi attivi non protetti.	Presenza aree naturali protette: No. Presenza elementi paesaggistici rilevanti: Sì, sono presenti: due ambiti a rilevanza naturalistica; una strada storica principale (SP 112); ambiti ad alto valore percettivo.	
	Ambito produttivo 1 (cod. polo 2.14.01)	
Superficie (mq)	sup. tot. polo: 100.000 occupati: 100.000 liberi: 0	
Previsione/Note		
Disponibilità Gas metano	Sì	
Disponibilità di acqua da acquedotto	Sì	
Allacciamento rete fognaria e tipologia	Sì	
Impianto di depurazione esistente	Sì	
Cabine ENEL	Sì	
Linee telefoniche	Sì	
ADSL	Sì	
Illuminazione pubblica	Completa	



Comune di
Piancogno

Cod_istat : 017206

Ambito produttivo: 2.14.01



Caratteri sistema insediativo

Superficie totale	100.000 mq
Superficie occupata	100.000 mq
Superficie non occupata	0 mq
Tasso di utilizzo	100 %

Valutazione dimensione: medio bassa

Valutazione disponibilità: bassa

Dotazione infrastrutture e accessibilità

Disponibilità Gas Metano	Sì
Disponibilità Acqua	Sì
Allacciamento Rete Fognaria	Sì
Impianto di Depurazione	Sì
Cabina ENEL	Sì
Linee Telefoniche	Sì
ADSL	Sì
Illuminazione Pubblica.	Sì

Valutazione accessibilità locale:

Accessibilità ferroviaria	alta
Accessibilità aeroportuale	bassa
Accessibilità autostradale	bassa

Quadro sintetico dell'ambito

L'ambito, che presenta dimensioni di un certo rilievo, è completamente occupato da insediamenti. Il costo per opere di urbanizzazione primaria è di 2,89 € al metro quadro, mentre per l'urbanizzazione secondaria è di 3,61 €/mq.

La dotazione infrastrutturale è ottima, infatti si può notare come siano presenti tutte le principali tipologie.

La stazione ferroviaria è molto vicina, situata ad appena due chilometri; sono invece molto distanti l'aeroporto e l'accesso all'autostrada.

Comune di Prestine

Quadro sintetico del sistema insediativo ed ambientale comunale

Comune	Prestine	
Viabilità	Tessuto industriale	
Il comune è situato in una valle a est della S.S. 42, ad essa collegata dalla Via Provinciale.	Nel comune è situato solamente un ambito produttivo, poco a sud di Prestine.	
Principali situazioni di degrado ambientale rilevate dal PTCP	Principali emergenze ambientali rilevate dal PTCP	
Presenza aree dismesse: No. Presenza stabilimenti a rischio di incidente rilevante: No. Presenza di situazioni di degrado ambientale: - Aria - Acque - Suolo: sono presenti frane attive.	Presenza aree naturali protette: Sì, SIC – Pascoli di Crocedomini – Alta Val Caffaro. Presenza elementi paesaggistici rilevanti: Sì, sono presenti: viabilità storica principale (ex SS 345); ambiti di alto valore percettivo.	
	Ambito produttivo 1 (cod. polo 2.15.01)	
Superficie (mq)	sup. tot. polo: 24.000 occupati: 20.000 liberi: 4.000	
Previsione/Note		
Disponibilità Gas metano	Sì	
Disponibilità di acqua da acquedotto	Sì	
Allacciamento rete fognaria e tipologia	Sì	
Impianto di depurazione esistente	In progetto	
Cabine ENEL	Sì	
Linee telefoniche	Sì	
ADSL	Sì	
Illuminazione pubblica	Completa	



Comune di
Prestine

Cod_istat : 017154

Ambito produttivo: 2.15.01



Caratteri sistema insediativo

Superficie totale	24.000 mq
Superficie occupata	20.000 mq
Superficie non occupata	4.000 mq
Tasso di utilizzo	83,3 %

Valutazione dimensione: bassa

Valutazione disponibilità: bassa

Dotazione infrastrutture e accessibilità

Disponibilità Gas Metano	Sì
Disponibilità Acqua	Sì
Allacciamento Rete Fognaria	Sì
Impianto di Depurazione	In progetto
Cabina ENEL	Sì
Linee Telefoniche	Sì
ADSL	Sì
Illuminazione Pubblica.	Sì

Valutazione accessibilità locale:

Accessibilità ferroviaria	medio alta
Accessibilità aeroportuale	bassa
Accessibilità autostradale	bassa

Quadro sintetico dell'ambito

L'ambito è in gran parte occupato da insediamenti produttivi e loro pertinenze: solo una piccola parte è ancora libera.

Nell'ambito sono presenti tutte le principali infrastrutture: manca solo l'impianto di depurazione, ma è in progetto l'allacciamento al depuratore di Esine.

L'accessibilità alla stazione è abbastanza buona, trovandosi essa a otto chilometri dall'ambito. Sono invece molto distanti l'aeroporto e l'autostrada, ma è possibile contare sul vicino accesso alla superstrada, situato a sei chilometri.

Comune di Vione

Quadro sintetico del sistema insediativo ed ambientale comunale

Comune	Vione	
Viabilità	Tessuto industriale	
Il comune è attraversato dalla S.S. 42	L'unico ambito presente nel comune è situato in località Stadolina e si trova lungo la S.S. 42.	
Principali situazioni di degrado ambientale rilevate dal PTCP	Principali emergenze ambientali rilevate dal PTCP	
Presenza aree dismesse: No. Presenza stabilimenti a rischio di incidente rilevante: No. Presenza di situazioni di degrado ambientale: - Aria: No. - Acque: No. - Suolo: Sì, sono presenti conoidi attivi non protetti e frane attive.	Presenza aree naturali protette: Sì, Parco Nazionale dello Stelvio; ZPS Parco dello Stelvio; Parco Regionale dell'Adamello; ZPS – Parco dell'Adamello. Presenza elementi paesaggistici rilevanti: Sì, sono presenti: un ambito a rilevanza naturalistica; una strada storica principale (SP 80); ambiti ad elevato valore percettivo.	
	Ambito produttivo 1 (cod. polo 2.17.01)	
Superficie (mq)	sup. tot. polo: 3.700 occupati: 0 liberi: 3.700	
Previsione/Note		
Disponibilità Gas metano	No	
Disponibilità di acqua da acquedotto	No	
Allacciamento rete fognaria e tipologia	No	
Impianto di depurazione esistente	No	
Cabine ENEL	No	
Linee telefoniche	No	
ADSL	No	
Illuminazione pubblica	No	



Comune di
Vione

Cod_istat : 017202

Ambito produttivo: 2.17.01



Caratteri sistema insediativo

Superficie totale	3.700 mq
Superficie occupata	0 mq
Superficie non occupata	3.700 mq
Tasso di utilizzo	0 %

Valutazione dimensione: bassa

Valutazione disponibilità: alta

Dotazione infrastrutture e accessibilità

Disponibilità Gas Metano	No
Disponibilità Acqua	No
Allacciamento Rete Fognaria	No
Impianto di Depurazione	No
Cabina ENEL	No
Linee Telefoniche	No
ADSL	No
Illuminazione Pubblica.	No

Valutazione accessibilità locale:

Accessibilità ferroviaria	media
Accessibilità aeroportuale	alta
Accessibilità autostradale	alta

Quadro sintetico dell'ambito

L'ambito, di piccole dimensioni, è al momento privo di insediamenti produttivi.

I costi di urbanizzazione primaria sono di 3,80 € al metro quadro, quelli di urbanizzazione secondaria sono di 1,75 €/mq.

L'ambito, essendo ancora completamente libero, manca di tutte le infrastrutture; per il momento non sembra esserne prevista la realizzazione.

L'accessibilità ferroviaria è media, poiché la stazione è situata a 12 chilometri; molto lontani sono l'aeroporto e l'ingresso autostradale, che distano oltre 100 chilometri. Anche l'accessibilità alla super strada è piuttosto bassa, dato che essa si trova a 35 chilometri dall'ambito.

Comune di Darfo Boario Terme

Quadro sintetico del sistema insediativo ed ambientale comunale

Comune		DARFO BOARIO TERME	
Viabilità		Tessuto industriale	
Il comune si trova lungo la SS 42, il principale asse viario della Val Camonica. Da Darfo Boario Terme parte anche la SS 294, che di dirige verso Angolo Terme		Nel comune sono presenti diversi ambiti industriali, che non sono raggruppati in una precisa area, bensì distribuiti lungo i principali assi viari della SS 42, via Trento e via Provinciale	
Principali situazioni di degrado ambientale rilevate dal PTCP		Principali emergenze ambientali rilevate dal PTCP	
Presenza aree dismesse: Sì, (ex Terni; ex CERESTAR; ex acciaieria di Darfo). Presenza stabilimenti a rischio di incidente rilevante: No. Presenza di situazioni di degrado ambientale: - Aria: - Acque: - Suolo: vi sono alcune frane attive e aree di conoide attivo non protetto.		Presenza aree naturali protette: Sì, è presente: un PLIS (Parco del Lago Moro) e un corridoio ecologico. Presenza elementi paesaggistici rilevanti: Sì, sono presenti: tre ambiti di rilevanza naturalistica, alcuni ambiti ad alto valore percettivo, un sentiero di valenza paesistica e un punto panoramico; viabilità storica principale (SP 1, ex SS 294) e secondaria.	
	Ambito produttivo 1 (cod. polo 2.18.01)		Ambito produttivo 2 (cod. polo 2.18.02)
Superficie (mq)	32.000 sup. tot. polo 28.000 occupati 4.000 liberi		9.953 sup. tot. polo 9.953 occupati 0 liberi
Previsione	N.d.		N.d.
Disponibilità Gas metano	Sì		Sì
Disponibilità di acqua da acquedotto	Sì		Sì
Allacciamento rete fognaria e tipologia	Sì		Sì
Impianto di depurazione esistente	Sì		Sì
Cabine ENEL	Sì		Sì
Linee telefoniche	Sì		Sì
ADSL	Sì		Sì
Illuminazione pubblica	Sì		Sì
	Ambito produttivo 3 (cod. polo 2.18.03)		Ambito produttivo 4 (cod. polo 2..18.04)
Superficie (mq)	7.000 sup. tot. polo 3.500 occupati 3.500 liberi		24.000 sup. tot. polo 24.000 occupati 0 mq liberi
Previsione	N.d.		N.d.
Disponibilità Gas metano	Sì		Sì
Disponibilità di acqua da acquedotto	Sì		Sì
Allacciamento rete fognaria e tipologia	Sì		Sì
Impianto di depurazione esistente	Sì		Sì
Cabine ENEL	Sì		Sì
Linee telefoniche	Sì		Sì
ADSL	Sì		Sì
Illuminazione pubblica	Sì		Sì
	Ambito produttivo 5 (cod. polo 2.18.05)		Ambito produttivo 6 (cod. polo 2.18.06)
Superficie (mq)	224.200 sup. tot. polo 166.200 occupati 58.000 liberi		28.600 sup. tot. polo 16.600 occupati 12.000 mq liberi
Previsione	N.d.		N.d.
Disponibilità Gas metano	Sì		Sì
Disponibilità di acqua da acquedotto	Sì		Sì
Allacciamento rete fognaria e tipologia	Sì		Sì
Impianto di depurazione esistente	Sì		Sì
Cabine ENEL	Sì		Sì
Linee telefoniche	Sì		Sì
ADSL	Sì		Sì
Illuminazione pubblica	Sì		Sì

D.A.I.S.S.I.L Provincia di Brescia

	Ambito produttivo 7 (cod. polo 2.18.07)	Ambito produttivo 8 (cod. polo 2.18.08)
Superficie (mq)	34.000 sup. tot. polo 19.000 occupati 15.0000 liberi	9.200 sup. tot. polo 5.200 occupati 4.000 mq liberi
Previsione	N.d.	
Disponibilità Gas metano	Sì	Sì
Disponibilità di acqua da acquedotto	Sì	Sì
Allacciamento rete fognaria e tipologia	Sì	Sì
Impianto di depurazione esistente	Sì	Sì
Cabine ENEL	Sì	Sì
Linee telefoniche	Sì	Sì
ADSL	Sì	Sì
Illuminazione pubblica	Sì	No
	Ambito produttivo 9 (cod. polo 2.18.09)	Ambito produttivo 10 (cod. polo 2.18.10)
Superficie (mq)	8.800 sup. tot. polo 5.900 occupati 2.900 liberi	23.000 sup. tot. polo 23.000 occupati 0 mq liberi
Previsione	N.d.	N.d.
Disponibilità Gas metano	Sì	Sì
Disponibilità di acqua da acquedotto	Sì	Sì
Allacciamento rete fognaria e tipologia	Sì	Sì
Impianto di depurazione esistente	Sì	Sì
Cabine ENEL	Sì	Sì
Linee telefoniche	Sì	Sì
ADSL	Sì	Sì
Illuminazione pubblica	No	No
	Ambito produttivo 11 (cod. polo 2.18.11)	Ambito produttivo 12 (cod. polo 2.18.12)
Superficie (mq)	53.000 sup. tot. polo 53.000 occupati 0 liberi	68.000 sup. tot. polo 0 occupati 68.000 liberi
Previsione	N.d.	
Disponibilità Gas metano	Sì	Sì
Disponibilità di acqua da acquedotto	Sì	In progetto
Allacciamento rete fognaria e tipologia	Sì	In progetto
Impianto di depurazione esistente	Sì	Sì
Cabine ENEL	Sì	In progetto
Linee telefoniche	Sì	In progetto
ADSL	Sì	Sì
Illuminazione pubblica	No	No



Comune di
Darfo Boario Terme

Cod_istat : 017065

Ambito produttivo: 2.18.01



Caratteri sistema insediativo

Superficie totale	32.000 mq
Superficie occupata	28.000 mq
Superficie non occupata	4.000 mq
Tasso di utilizzo	87,5 %

Valutazione dimensione: bassa

Valutazione disponibilità: bassa

Dotazione infrastrutture e accessibilità

Disponibilità Gas Metano	Sì
Disponibilità Acqua	Sì
Allacciamento Rete Fognaria	Sì
Impianto di Depurazione	Sì
Cabina ENEL	Sì
Linee Telefoniche	Sì
ADSL	Sì
Illuminazione Pubblica.	Sì

Valutazione accessibilità locale:

Accessibilità ferroviaria	alta
Accessibilità aeroportuale	bassa
Accessibilità autostradale	bassa

Quadro sintetico dell'ambito

L'ambito presenta una superficie quasi del tutto occupata da insediamenti e loro pertinenze. Non abbiamo informazioni circa gli usi dello spazio rimasto libero.

I costi di urbanizzazione primaria sono di 7 €/mq, mentre quelli di urbanizzazione secondaria ammontano a 6 €/mq.

L'ambito presenta un'ottima dotazione infrastrutturale, infatti sono presenti tutte le principali tipologie di infrastruttura.

Dal punto di vista dell'accessibilità, l'ambito è situato vicino alla stazione di Boario, ma si trova a grande distanza dall'aeroporto e dall'autostrada; vi è tuttavia la S.S. 42 che passa a soli due chilometri e compensare questa scarsa accessibilità.



Comune di
Darfo Boario Terme

Cod_istat : 017065

Ambito produttivo: 2.18.02**Caratteri sistema insediativo**

Superficie totale	9.953 mq
Superficie occupata	9.953 mq
Superficie non occupata	0 mq
Tasso di utilizzo	100 %

Valutazione dimensione: bassa**Valutazione disponibilità: bassa****Dotazione infrastrutture e accessibilità**

Disponibilità Gas Metano	Sì
Disponibilità Acqua	Sì
Allacciamento Rete Fognaria	Sì
Impianto di Depurazione	Sì
Cabina ENEL	Sì
Linee Telefoniche	Sì
ADSL	Sì
Illuminazione Pubblica.	Sì

Valutazione accessibilità locale:

Accessibilità ferroviaria	alta
Accessibilità aeroportuale	bassa
Accessibilità autostradale	bassa

Quadro sintetico dell'ambito

L'ambito, di modeste dimensioni, è del tutto occupato da insediamenti e loro pertinenze. I costi di urbanizzazione primaria sono di 7 €/mq, mentre quelli di urbanizzazione secondaria ammontano a 6 €/mq.

L'ambito presenta un'ottima dotazione infrastrutturale, infatti sono presenti tutte le principali tipologie di infrastruttura. Dal punto di vista dell'accessibilità, l'ambito è situato vicino alla stazione di Boario, ma si trova a grande distanza dall'aeroporto e dall'autostrada; vi è tuttavia la S.S. 42 che passa a soli due chilometri e compensare questa scarsa accessibilità.



Cod_istat : 017065

Comune di
Darfo Boario Terme

Ambito produttivo: 2.18.03**Caratteri sistema insediativo**

Superficie totale	7.000 mq
Superficie occupata	3.500 mq
Superficie non occupata	3.500 mq
Tasso di utilizzo	50 %

Valutazione dimensione: bassa**Valutazione disponibilità: media****Dotazione infrastrutture e accessibilità**

Disponibilità Gas Metano	Sì
Disponibilità Acqua	Sì
Allacciamento Rete Fognaria	Sì
Impianto di Depurazione	Sì
Cabina ENEL	Sì
Linee Telefoniche	Sì
ADSL	Sì
Illuminazione Pubblica.	Sì

Valutazione accessibilità locale:

Accessibilità ferroviaria	alta
Accessibilità aeroportuale	bassa
Accessibilità autostradale	bassa

Quadro sintetico dell'ambito

L'ambito è per metà occupato da insediamenti produttivi, mentre l'altra metà è ancora non occupata; questa superficie non è ancora stata lottizzata ed è sottoposta a piani d'iniziativa privata. I costi di urbanizzazione primaria sono di 7 €/mq, mentre quelli di urbanizzazione secondaria ammontano a 6 €/mq.

L'ambito presenta un'ottima dotazione infrastrutturale, infatti sono presenti tutte le principali tipologie di infrastruttura.

Dal punto di vista dell'accessibilità, l'ambito è situato vicino alla stazione di Boario, ma si trova a grande distanza dall'aeroporto e dall'autostrada; vi è tuttavia la S.S. 42 che passa a soli due chilometri a compensare questa scarsa accessibilità.



Comune di
Darfo Boario Terme

Cod_istat : 017065

Ambito produttivo: 2.18.04**Caratteri sistema insediativo**

Superficie totale	24.000 mq
Superficie occupata	24.000 mq
Superficie non occupata	0 mq
Tasso di utilizzo	100 %

Valutazione dimensione: bassa**Valutazione disponibilità:** bassa**Dotazione infrastrutture e accessibilità**

Disponibilità Gas Metano	Sì
Disponibilità Acqua	Sì
Allacciamento Rete Fognaria	Sì
Impianto di Depurazione	Sì
Cabina ENEL	Sì
Linee Telefoniche	Sì
ADSL	Sì
Illuminazione Pubblica.	Sì

Valutazione accessibilità locale:

Accessibilità ferroviaria	alta
Accessibilità aeroportuale	bassa
Accessibilità autostradale	bassa

Quadro sintetico dell'ambito

L'ambito è completamente occupato da insediamenti e loro pertinenze. I costi di urbanizzazione primaria sono di 7 €/mq, mentre quelli di urbanizzazione secondaria ammontano a 6 €/mq.

L'ambito presenta un'ottima dotazione infrastrutturale, infatti sono presenti tutte le principali tipologie di infrastruttura. Dal punto di vista dell'accessibilità, l'ambito è situato vicino alla stazione di Boario, ma si trova a grande distanza dall'aeroporto e dall'autostrada; vi è tuttavia la S.S. 42 che passa a soli due chilometri e compensare questa scarsa accessibilità.



Cod_istat : 017065

Comune di
Darfo Boario Terme

Ambito produttivo: 2.18.05**Caratteri sistema insediativo**

Superficie totale	224.200 mq
Superficie occupata	166.200 mq
Superficie non occupata	58.000 mq
Tasso di utilizzo	74,1 %

Valutazione dimensione: medio bassa**Valutazione disponibilità: medio bassa****Dotazione infrastrutture e accessibilità**

Disponibilità Gas Metano	Sì
Disponibilità Acqua	Sì
Allacciamento Rete Fognaria	Sì
Impianto di Depurazione	Sì
Cabina ENEL	Sì
Linee Telefoniche	Sì
ADSL	Sì
Illuminazione Pubblica.	Sì

Valutazione accessibilità locale:

Accessibilità ferroviaria	alta
Accessibilità aeroportuale	bassa
Accessibilità autostradale	bassa

Quadro sintetico dell'ambito

L'ambito è per buona parte occupato da insediamenti produttivi, anche se presenta una discreta superficie ancora libera; essa è già stata lottizzata ed è sottoposta a piani d'iniziativa pubblica.

I costi di urbanizzazione primaria sono di 7 €/mq, mentre quelli di urbanizzazione secondaria ammontano a 6 €/mq.

L'ambito presenta un'ottima dotazione infrastrutturale, infatti sono presenti tutte le principali tipologie di infrastruttura.

Dal punto di vista dell'accessibilità, l'ambito è situato vicino alla stazione di Boario, ma si trova a grande distanza dall'aeroporto e dall'autostrada; vi è tuttavia la S.S. 42 che passa a soli trecento metri a compensare questa scarsa accessibilità.



Cod_istat : 017065

Comune di
Darfo Boario Terme

Ambito produttivo: 2.18.06**Caratteri sistema insediativo**

Superficie totale	28.600 mq
Superficie occupata	16.600 mq
Superficie non occupata	12.000 mq
Tasso di utilizzo	58,0 %

Valutazione dimensione: bassa**Valutazione disponibilità: media****Dotazione infrastrutture e accessibilità**

Disponibilità Gas Metano	Sì
Disponibilità Acqua	Sì
Allacciamento Rete Fognaria	Sì
Impianto di Depurazione	Sì
Cabina ENEL	Sì
Linee Telefoniche	Sì
ADSL	Sì
Illuminazione Pubblica.	Sì

Valutazione accessibilità locale:

Accessibilità ferroviaria	alta
Accessibilità aeroportuale	bassa
Accessibilità autostradale	bassa

Quadro sintetico dell'ambito

L'ambito è per buona parte occupato da insediamenti produttivi, anche se presenta una discreta superficie ancora libera; essa è già stata lottizzata ed è sottoposta a piani d'iniziativa privata. I costi di urbanizzazione primaria sono di 7 €/mq, mentre quelli di urbanizzazione secondaria ammontano a 6 €/mq.

L'ambito presenta un'ottima dotazione infrastrutturale, infatti sono presenti tutte le principali tipologie di infrastruttura. Dal punto di vista dell'accessibilità, l'ambito è situato vicino alla stazione di Boario, ma si trova a grande distanza dall'aeroporto e dall'autostrada; vi è tuttavia la S.S. 42 che passa a un chilometro a compensare questa scarsa accessibilità.



Cod_istat : 017065

Comune di
Darfo Boario Terme

Ambito produttivo: 2.18.07**Caratteri sistema insediativo**

Superficie totale	34.000 mq
Superficie occupata	19.000 mq
Superficie non occupata	15.000 mq
Tasso di utilizzo	55,9 %

Valutazione dimensione: bassa**Valutazione disponibilità: media****Dotazione infrastrutture e accessibilità**

Disponibilità Gas Metano	Sì
Disponibilità Acqua	Sì
Allacciamento Rete Fognaria	Sì
Impianto di Depurazione	Sì
Cabina ENEL	Sì
Linee Telefoniche	Sì
ADSL	Sì
Illuminazione Pubblica.	Sì

Valutazione accessibilità locale:

Accessibilità ferroviaria	alta
Accessibilità aeroportuale	bassa
Accessibilità autostradale	bassa

Quadro sintetico dell'ambito

L'ambito è per poco più di metà della sua superficie occupato da insediamenti produttivi; la parte libera non è ancora stata lottizzata ed è sottoposta a piani d'iniziativa privata.

I costi di urbanizzazione primaria sono di 7 €/mq, mentre quelli di urbanizzazione secondaria ammontano a 6 €/mq.

L'ambito presenta un'ottima dotazione infrastrutturale, infatti sono presenti tutte le principali tipologie di infrastruttura.

Dal punto di vista dell'accessibilità, l'ambito è situato vicino alla stazione di Boario, ma si trova a grande distanza dall'aeroporto e dall'autostrada; vi è tuttavia la S.S. 42 che passa a un chilometro a compensare questa scarsa accessibilità.



Cod_istat : 017065

Comune di
Darfo Boario Terme

Ambito produttivo: 2.18.08**Caratteri sistema insediativo**

Superficie totale	9.200 mq
Superficie occupata	5.200 mq
Superficie non occupata	4.000 mq
Tasso di utilizzo	56,5 %

Valutazione dimensione: bassa**Valutazione disponibilità: media****Dotazione infrastrutture e accessibilità**

Disponibilità Gas Metano	Sì
Disponibilità Acqua	Sì
Allacciamento Rete Fognaria	Sì
Impianto di Depurazione	Sì
Cabina ENEL	Sì
Linee Telefoniche	Sì
ADSL	Sì
Illuminazione Pubblica.	No

Valutazione accessibilità locale:

Accessibilità ferroviaria	alta
Accessibilità aeroportuale	bassa
Accessibilità autostradale	bassa

Quadro sintetico dell'ambito

L'ambito è per poco più di metà della sua superficie occupato da insediamenti produttivi; la parte libera non è ancora stata lottizzata, ma non siamo a conoscenza degli usi a cui sarà destinata.

I costi di urbanizzazione primaria sono di 7 €/mq, mentre quelli di urbanizzazione secondaria ammontano a 6 €/mq.

L'ambito ha una valutazione infrastrutturale positiva, anche se non è presente la rete di illuminazione pubblica.

Dal punto di vista dell'accessibilità, l'ambito è situato vicino alla stazione di Boario, ma si trova a grande distanza dall'aeroporto e dall'autostrada; vi è tuttavia la S.S. 42 che passa a soli trecento metri a compensare questa scarsa accessibilità.



Cod_istat : 017065

Comune di
Darfo Boario Terme

Ambito produttivo: 2.18.09**Caratteri sistema insediativo**

Superficie totale	8.800 mq
Superficie occupata	5.900 mq
Superficie non occupata	2.900 mq
Tasso di utilizzo	67,0 %

Valutazione dimensione: bassa**Valutazione disponibilità:** medio bassa**Dotazione infrastrutture e accessibilità**

Disponibilità Gas Metano	Sì
Disponibilità Acqua	Sì
Allacciamento Rete Fognaria	Sì
Impianto di Depurazione	Sì
Cabina ENEL	Sì
Linee Telefoniche	Sì
ADSL	Sì
Illuminazione Pubblica.	No

Valutazione accessibilità locale:

Accessibilità ferroviaria	alta
Accessibilità aeroportuale	bassa
Accessibilità autostradale	bassa

Quadro sintetico dell'ambito

L'ambito è per buona parte occupato da insediamenti produttivi, anche se presenta una discreta superficie ancora libera; essa è già stata lottizzata ed è sottoposta a piani d'iniziativa privata. I costi di urbanizzazione primaria sono di 7 €/mq, mentre quelli di urbanizzazione secondaria ammontano a 6 €/mq.

L'ambito presenta un'ottima dotazione infrastrutturale, infatti sono presenti tutte le principali tipologie di infrastruttura.

Dal punto di vista dell'accessibilità, l'ambito è situato vicino alla stazione di Boario, ma si trova a grande distanza dall'aeroporto e dall'autostrada; vi è tuttavia la S.S. 42 che passa a soli duecento metri a compensare questa scarsa accessibilità.



Comune di
Darfo Boario Terme

Cod_istat : 017065

Ambito produttivo: 2.18.10**Caratteri sistema insediativo**

Superficie totale	23.000 mq
Superficie occupata	23.000 mq
Superficie non occupata	0 mq
Tasso di utilizzo	100 %

Valutazione dimensione: bassa**Valutazione disponibilità: bassa****Dotazione infrastrutture e accessibilità**

Disponibilità Gas Metano	Sì
Disponibilità Acqua	Sì
Allacciamento Rete Fognaria	Sì
Impianto di Depurazione	Sì
Cabina ENEL	Sì
Linee Telefoniche	Sì
ADSL	Sì
Illuminazione Pubblica.	No

Valutazione accessibilità locale:

Accessibilità ferroviaria	alta
Accessibilità aeroportuale	bassa
Accessibilità autostradale	bassa

Quadro sintetico dell'ambito

L'ambito è del tutto occupato da insediamenti e loro pertinenze. I costi di urbanizzazione primaria sono di 7 €/mq, mentre quelli di urbanizzazione secondaria ammontano a 6 €/mq.

L'ambito presenta un'ottima dotazione infrastrutturale, infatti sono presenti tutte le principali tipologie di infrastruttura.

Dal punto di vista dell'accessibilità, l'ambito è situato vicino alla stazione di Boario, ma si trova a grande distanza dall'aeroporto e dall'autostrada; vi è tuttavia la S.S. 42 che passa a soli due chilometri e compensare questa scarsa accessibilità.



Cod_istat : 017065

Comune di
Darfo Boario Terme

Ambito produttivo: 2.18.11**Caratteri sistema insediativo**

Superficie totale	53.000 mq
Superficie occupata	53.000 mq
Superficie non occupata	0 mq
Tasso di utilizzo	100 %

Valutazione dimensione: bassa**Valutazione disponibilità: bassa****Dotazione infrastrutture e accessibilità**

Disponibilità Gas Metano	Sì
Disponibilità Acqua	Sì
Allacciamento Rete Fognaria	Sì
Impianto di Depurazione	Sì
Cabina ENEL	Sì
Linee Telefoniche	Sì
ADSL	Sì
Illuminazione Pubblica.	No

Valutazione accessibilità locale:

Accessibilità ferroviaria	alta
Accessibilità aeroportuale	bassa
Accessibilità autostradale	bassa

Quadro sintetico dell'ambito

L'ambito è del tutto occupato da insediamenti e loro pertinenze. I costi di urbanizzazione primaria sono di 7 €/mq, mentre quelli di urbanizzazione secondaria ammontano a 6 €/mq.

L'ambito presenta un'ottima dotazione infrastrutturale, infatti sono presenti tutte le principali tipologie di infrastruttura.

Dal punto di vista dell'accessibilità, l'ambito è situato vicino alla stazione di Boario, ma si trova a grande distanza dall'aeroporto e dall'autostrada; vi è tuttavia la S.S. 42 che passa a soli trecento metri e compensare questa scarsa accessibilità.



Cod_istat : 017065

Comune di
Darfo Boario Terme

Ambito produttivo: 2.18.12

NON DISPONIBILE

Caratteri sistema insediativo

Superficie totale	68.000 mq
Superficie occupata	0 mq
Superficie non occupata	68.000 mq
Tasso di utilizzo	0 %

Valutazione dimensione: bassa**Valutazione disponibilità: alta****Dotazione infrastrutture e accessibilità**

Disponibilità Gas Metano	Sì
Disponibilità Acqua	In progetto
Allacciamento Rete Fognaria	In progetto
Impianto di Depurazione	Sì
Cabina ENEL	In progetto
Linee Telefoniche	In progetto
ADSL	Sì
Illuminazione Pubblica.	No

Valutazione accessibilità locale:

Accessibilità ferroviaria	alta
Accessibilità aeroportuale	bassa
Accessibilità autostradale	bassa

Quadro sintetico dell'ambito

L'ambito presenta la sua superficie completamente priva di insediamenti produttivi e loro pertinenze. La superficie non è ancora stata lottizzata ed è sottoposta a piani d'iniziativa pubblica; i costi di urbanizzazione primaria sono di 30 €/mq mentre quelli d'urbanizzazione secondaria ammontano a 7,96 €/mq.

La valutazione infrastrutturale è nel complesso positiva: manca solamente l'illuminazione pubblica, mentre le infrastrutture di cui al momento l'ambito è deficitario, cioè la disponibilità di acqua, l'allacciamento alla rete fognaria, la cabina ENEL e le linee telefoniche, sono in progetto.

L'ambito presenta un'alta accessibilità alla stazione ferroviaria, che si trova a tre km, mentre è molto distante dall'ingresso autostradale e dall'aeroporto; può però contare sulla S.S. 42 che passa ad appena un chilometro.

