

SISTEMA URBANO SOVRACOMUNALE

1. Brescia e Comuni Vicini

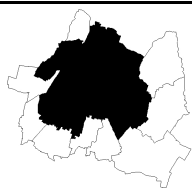
Comune di Brescia

Quadro sintetico del sistema insediativo ed ambientale comunale

Comune		BRESCIA	
Viabilità		Tessuto industriale	
Le aree industriali si trovano sull'asse nord-ovest sud-est del capoluogo provinciale, ad eccezione dell'ambito 1.1.01. I confine di questa sezione di territorio sono rappresentati a su dall'autostrada A4 e a nord dalla tangenziale Monte Lungo.		Gli ambiti produttivi sono vicini tra loro, ma non contigui; la superficie complessiva dell'area produttive comunali è pari a 5.010.000 mq e l'ambito più esteso è denominato 1.1.01 ed è pari a 1.810.000.	
Principali situazioni di degrado ambientale rilevate dal PTCP		Principali emergenze ambientali rilevate dal PTCP	
Presenza aree dismesse: Sì, vi sono 16 siti (Pè Legnami; ex Polveriera; Würer; Ceramiche Cidneo; Caserma Papa; Caserma Randaccio; Caserma Goito; ex Orlandi; Feltrinelli; ex Santoni; Berardi; Via S. Zeno; Via Sostegno; Brescia Sud; Comparto Milano; ex Magazzini Generali). Presenza stabilimenti a rischio di incidente rilevante: Sì, sono presenti 9 siti (deposito di gas liquefatti, galvanotecnica, stabilimento chimico e petrolchimico, deposito di Tossici) * E' presente un sito contaminato di interesse nazionale (Brescia – Caffaro) . Presenza di situazioni di degrado ambientale: - Aria: zona A1, critica per la qualità dell'aria. - Acque: vulnerabilità delle falde alta e molto alta; la qualità delle acque del Mella è pessima. - Suolo: sono presenti aree degradate.		Presenza aree naturali protette: Sì, è presente un PLIS (Parco delle Colline di Brescia); due corridoi ecologici. Presenza elementi paesaggistici rilevanti: Sì, sono presenti: un ambito di rilevanza naturalistica; ambiti di elevato valore percettivo; tre sentieri di valenza paesistica; un punto panoramico; viabilità storica principale (ex SS 235, SP 9) e secondaria.	
	Ambito produttivo 1 (cod. polo 1.1.01)		Ambito produttivo 2 (cod. polo 1.1.02)
Superficie (mq)	1.810.000 sup. tot. polo 1.810.000 occupati 0 liberi		710.000 sup. tot. polo 680.000 occupati 30.000 liberi
Previsione	N.d.		N.d.
Disponibilità Gas metano	Sì		Sì
Disponibilità di acqua da acquedotto	Sì		Sì
Allacciamento rete fognaria e tipologia	Sì		Sì
Impianto di depurazione esistente	N.d.		N.d.
Cabine ENEL	Sì		Sì
Linee telefoniche	Sì		Sì
ADSL	Sì		Sì
Illuminazione pubblica	Sì		Sì
	Ambito produttivo 3 (cod. polo 1.1.03)		Ambito produttivo 4 (cod. polo 1.1.04)
Superficie (mq)	870.000 sup. tot. polo 870.000 occupati 0 liberi		200.000 sup. tot. polo 200.000 occupati 0 mq liberi
Previsione	N.d.		N.d.
Disponibilità Gas metano	Sì		Sì
Disponibilità di acqua da acquedotto	Sì		Sì
Allacciamento rete fognaria e tipologia	Sì		Sì
Impianto di depurazione esistente	N.d.		Sì
Cabine ENEL	Sì		Sì
Linee telefoniche	Sì		Sì
ADSL	Sì		Sì
Illuminazione pubblica	Sì		Sì
	Ambito produttivo 5 (cod. polo 1.1.05)		Ambito produttivo 6 (cod. polo 1.1.06)
Superficie (mq)	70.000 sup. tot. polo 70.000 occupati 0 liberi		200.000 sup. tot. polo 200.000 occupati 0 mq liberi
Previsione	N.d.		N.d.
Disponibilità Gas metano	Sì		Sì
Disponibilità di acqua da acquedotto	Sì		Sì
Allacciamento rete fognaria e tipologia	N.d.		Sì

D.A.I.S.S.I.L Provincia di Brescia

Impianto di depurazione esistente	Sì		Sì	
Cabine ENEL	Sì		Sì	
Linee telefoniche	Sì		Sì	
ADSL	Sì		Sì	
Illuminazione pubblica	Sì		Sì	
	Ambito produttivo 7 (cod. polo 1.1.07)		Ambito produttivo 8 (cod. polo 1.1.08)	
Superficie (mq)	80.000 sup. tot. polo 40.000 occupati 40.000 liberi		250.000 sup. tot. polo 125.000 occupati 125.000 mq liberi	
Previsione	N.d.			
Disponibilità Gas metano	Sì		No	
Disponibilità di acqua da acquedotto	Sì		No	
Allacciamento rete fognaria e tipologia	Sì		No	
Impianto di depurazione esistente	Sì		No	
Cabine ENEL	Sì		No	
Linee telefoniche	Sì		No	
ADSL	Sì		No	
Illuminazione pubblica	Sì		No	
	Ambito produttivo 9 (cod. polo 1.1.09)		Ambito produttivo 10 (cod. polo 1.1.10)	
Superficie (mq)	430.000 sup. tot. polo 430.000 occupati 0 liberi		170.000 sup. tot. polo 170.000 occupati 0 mq liberi	
Previsione	N.d.		N.d.	
Disponibilità Gas metano	Sì		Sì	
Disponibilità di acqua da acquedotto	Sì		Sì	
Allacciamento rete fognaria e tipologia	Sì		Sì	
Impianto di depurazione esistente	Sì		Sì	
Cabine ENEL	Sì		Sì	
Linee telefoniche	Sì		Sì	
ADSL	Sì		Sì	
Illuminazione pubblica	Sì		Sì	
	Ambito produttivo 11 (cod. polo 1.1.11)			
Superficie (mq)	220.000 sup. tot. polo 130.000 occupati 90.000 liberi			
Previsione	N.d.			
Disponibilità Gas metano	Sì			
Disponibilità di acqua da acquedotto	Sì			
Allacciamento rete fognaria e tipologia	Sì			
Impianto di depurazione esistente	Sì			
Cabine ENEL	Sì			
Linee telefoniche	Sì			
ADSL	Sì			
Illuminazione pubblica	Sì			



Comune di
Brescia

Cod_istat :

Ambito produttivo: 1.1.01



Caratteri sistema insediativo

Superficie totale	1.810.000
Superficie occupata	1.810.000
Superficie non occupata	0
Tasso di utilizzo	100%

Valutazione dimensione: Alta

Valutazione disponibilità: Bassa

Dotazione infrastrutture e accessibilità

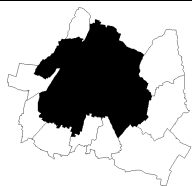
Disponibilità Gas Metano	Sì
Disponibilità Acqua	Sì
Allacciamento Rete Fognaria	Sì
Impianto di Depurazione	n.d
Cabina ENEL	Sì
Linee Telefoniche	Sì
ADSL	Sì
Illuminazione Pubblica.	sì
Valutazione accessibilità locale:	
Accessibilità ferroviaria	Medio-Alta
Accessibilità autostradale	Alta
Accessibilità aeroportuale	Medio-Bassa

Quadro sintetico dell'ambito

Si tratta di un ambito produttivo esteso nel comune di Brescia. E' completamente occupato da insediamenti e loro pertinenze.

L'ambito è ricco di infrastrutture e servizi, si può infatti notare come possieda ogni tipo di infrastruttura, dalla disponibilità di acqua dall'acquedotto fino alle linee telefoniche e connessioni ADSL, ad eccezione dell'impianto di depurazione.

L'ambito presenta una buona accessibilità autostradale e ferroviaria, mentre dista 24 km dall'aeroporto.



Comune di
Brescia

Cod_istat :

Ambito produttivo: 1.1.02



Caratteri sistema insediativo

Superficie totale	710.000
Superficie occupata	680.000
Superficie non occupata	30.000
Tasso di utilizzo	96%

Valutazione dimensione: Medio - Alta

Valutazione disponibilità: Bassa

Dotazione infrastrutture e accessibilità

Disponibilità Gas Metano	Sì
Disponibilità Acqua	Sì
Allacciamento Rete Fognaria	Sì
Impianto di Depurazione	N.d.
Cabina ENEL	Sì
Linee Telefoniche	Sì
ADSL	Sì
Illuminazione Pubblica.	Sì

Valutazione accessibilità locale:

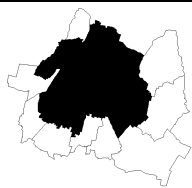
Accessibilità ferroviaria	Medio-alta
Accessibilità autostradale	Medio-alta
Accessibilità aeroportuale	Media

Quadro sintetico dell'ambito

Si tratta di un ambito abbastanza esteso, con un tasso di utilizzo prossimo alla totalità dell'area interessata.

L'ambito presenta un'infrastrutturazione completa, ad eccezione dell'impianto di depurazione.

Inoltre la prossimità con la ferrovia e l'autostrada è da considerarsi buona. La distanza con l'aeroporto è pari a 16 km.



Comune di
Brescia

Cod_istat :

Ambito produttivo: 1.1.03



Caratteri sistema insediativo

Superficie totale	870.000
Superficie occupata	870.000
Superficie non occupata	0
Tasso di utilizzo	100%

Valutazione dimensione: Alta

Valutazione disponibilità: Bassa

Dotazione infrastrutture e accessibilità

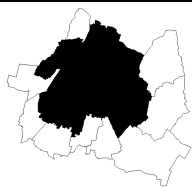
Disponibilità Gas Metano	Sì
Disponibilità Acqua	Sì
Allacciamento Rete Fognaria	Sì
Impianto di Depurazione	N.d.
Cabina ENEL	Sì
Linee Telefoniche	Sì
ADSL	Sì
Illuminazione Pubblica.	Sì
Valutazione accessibilità locale:	
Accessibilità ferroviaria	Alta
Accessibilità autostradale	Medio-alta
Accessibilità aeroportuale	Medio – bassa

Quadro sintetico dell'ambito

Si tratta di un ambito abbastanza esteso, occupato per la sua totalità.

L'ambito presenta un'infrastrutturazione completa, ad eccezione dell'impianto di depurazione.

Inoltre la prossimità con la ferrovia e l'autostrada è da considerarsi buona: la distanza rispetto alla stazione ferroviaria di Brescia è pari a 2,5Km, mentre quella dal casello di Brescia Ovest è pari a 5 km. La distanza con l'aeroporto è pari a 26 km.



Comune di
Brescia

Cod_istat :

Ambito produttivo: 1.1.04



Caratteri sistema insediativo

Superficie totale	200.000
Superficie occupata	200.000
Superficie non occupata	0
Tasso di utilizzo	100%

Valutazione dimensione: Medio-Bassa

Valutazione disponibilità: Media

Dotazione infrastrutture e accessibilità

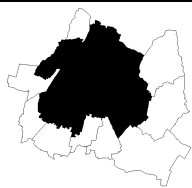
Disponibilità Gas Metano	Sì
Disponibilità Acqua	Sì
Allacciamento Rete Fognaria	Sì
Impianto di Depurazione	Sì
Cabina ENEL	Sì
Linee Telefoniche	Sì
ADSL	Sì
Illuminazione Pubblica.	Sì

Valutazione accessibilità locale:

Accessibilità ferroviaria	Alta
Accessibilità autostradale	Medio-alta
Accessibilità aeroportuale	Medio – bassa

Quadro sintetico dell'ambito

Si tratta di un ambito non particolarmente esteso, occupato per la sua totalità. L'ambito presenta un'infrastrutturazione completa. Inoltre la prossimità con la ferrovia e l'autostrada è da considerarsi buona: la distanza rispetto alla stazione ferroviaria di Brescia è pari a 4,5 Km, mentre quella dal casello di Brescia Ovest è pari a 6 km. La distanza con l'aeroporto è pari a 29 km, anche se non sono attive modalità di trasporto delle merci alternative al trasporto su gomma.



Comune di
Brescia

Cod_istat :

Ambito produttivo: 1.1.05



Caratteri sistema insediativo

Superficie totale	70.000
Superficie occupata	70.000
Superficie non occupata	0
Tasso di utilizzo	100%

Valutazione dimensione: Bassa

Valutazione disponibilità: Bassa

Dotazione infrastrutture e accessibilità

Disponibilità Gas Metano	Sì
Disponibilità Acqua	Sì
Allacciamento Rete Fognaria	Sì
Impianto di Depurazione	Sì
Cabina ENEL	Sì
Linee Telefoniche	Sì
ADSL	Sì
Illuminazione Pubblica.	Sì

Valutazione accessibilità locale:

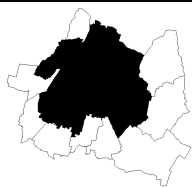
Accessibilità ferroviaria	Medio-alta
Accessibilità autostradale	Medio-alta
Accessibilità aeroportuale	Medio – bassa

Quadro sintetico dell'ambito

Si tratta di un ambito produttivo dalle dimensioni ridotte, occupato per la sua totalità.

L'ambito presenta un'infrastrutturazione completa, per tutte le voci considerate.

L'area è abbastanza vicina sia all'autostrada (7 km dall'uscita di Brescia Ovest) e alla ferrovia (5,5 km dalla stazione di Brescia). Inoltre, l'ingresso alla tangenziale è a 6 km dall'area in questione. La distanza con l'aeroporto è pari è compresa tra i 20 e i 40 km e non sono attive modalità di trasporto delle merci alternative al trasporto su gomma.



Comune di
Brescia

Cod_istat :

Ambito produttivo: 1.1.06



Caratteri sistema insediativo

Superficie totale	200.000
Superficie occupata	200.000
Superficie non occupata	0
Tasso di utilizzo	100%

Valutazione dimensione: Medio-Bassa

Valutazione disponibilità: Bassa

Dotazione infrastrutture e accessibilità

Disponibilità Gas Metano	Sì
Disponibilità Acqua	Sì
Allacciamento Rete Fognaria	Sì
Impianto di Depurazione	Sì
Cabina ENEL	Sì
Linee Telefoniche	Sì
ADSL	Sì
Illuminazione Pubblica.	Sì

Valutazione accessibilità locale:

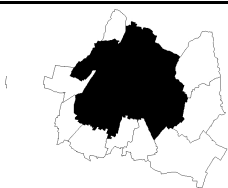
Accessibilità ferroviaria	Alta
Accessibilità autostradale	Alta
Accessibilità aeroportuale	Medio – bassa

Quadro sintetico dell'ambito

Si tratta di un ambito produttivo dalle dimensioni non particolarmente estese, occupato per la sua totalità.

L'ambito presenta un'infrastrutturazione completa, per tutte le voci considerate.

L'area è molto vicina sia all'autostrada (3 km dall'uscita di Brescia Ovest) e alla ferrovia (2,5 km dalla stazione di Brescia). Inoltre, l'ingresso alla tangenziale è posto a circa 600 metri dall'area. La distanza con l'aeroporto è pari a 25 km e non sono attive modalità di trasporto delle merci alternative al trasporto su gomma.



Comune di
Brescia

Cod_istat :

Ambito produttivo: 1.1.07



Caratteri sistema insediativo

Superficie totale	80.000
Superficie occupata	40.000
Superficie non occupata	40.000
Tasso di utilizzo	50%

Valutazione dimensione: Bassa

Valutazione disponibilità: Bassa

Dotazione infrastrutture e accessibilità

Disponibilità Gas Metano	Sì
Disponibilità Acqua	Sì
Allacciamento Rete Fognaria	Sì
Impianto di Depurazione	Sì
Cabina ENEL	Sì
Linee Telefoniche	Sì
ADSL	Sì
Illuminazione Pubblica.	Sì

Valutazione accessibilità locale:

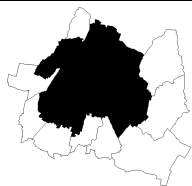
Accessibilità ferroviaria	Alta
Accessibilità autostradale	Alta
Accessibilità aeroportuale	Media

Quadro sintetico dell'ambito

Si tratta di un ambito produttivo dalle piccole dimensioni, occupato per la metà della superficie effettivamente disponibile. La superficie libera è stata già lottizzata e sottoposta a piani di iniziativa privata.

L'ambito presenta un'infrastrutturazione completa, per tutte le voci considerate.

L'area è ben posizionata rispetto alle principali infrastrutture di trasporto: è molto vicina sia all'autostrada (3 km dall'uscita di Brescia Ovest) che alla ferrovia (3 km dalla stazione di Brescia). Inoltre, l'ingresso alla tangenziale è posto a circa 3 km metri dall'area. La distanza con l'aeroporto è pari a 15 km e non sono attive modalità di trasporto delle merci alternative al trasporto su gomma.



Comune di
Brescia

Cod_istat :

Ambito produttivo: 1.1.08



Caratteri sistema insediativo

Superficie totale	250.000
Superficie occupata	125.000
Superficie non occupata	125.000
Tasso di utilizzo	50%

Valutazione dimensione: Medio-Bassa

Valutazione disponibilità: Media

Dotazione infrastrutture e accessibilità

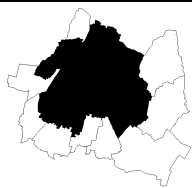
Disponibilità Gas Metano	No
Disponibilità Acqua	No
Allacciamento Rete Fognaria	No
Impianto di Depurazione	No
Cabina ENEL	No
Linee Telefoniche	No
ADSL	No
Illuminazione Pubblica.	No

Valutazione accessibilità locale:

Accessibilità ferroviaria	Medio-Alta
Accessibilità autostradale	Medio-Alta
Accessibilità aeroportuale	Media

Quadro sintetico dell'ambito

Si tratta di un ambito produttivo dalle dimensioni abbastanza elevate, occupato per la metà della superficie effettivamente disponibile. La superficie libera non è stata lottizzata, ma è sottoposta a piani di iniziativa pubblica. L'ambito non presenta alcuna forma di infrastrutturazione. L'area è ben posizionata rispetto alle principali infrastrutture di trasporto: è abbastanza vicina sia all'autostrada (6 km dall'uscita di Brescia Centro) che alla stazione ferroviaria di Brescia (7 km). Inoltre, l'ingresso alla tangenziale è posto a circa 2 km metri dall'area. La distanza con l'aeroporto è pari a 14 km.



Comune di
Brescia

Cod_istat :

Ambito produttivo: 1.1.09



Caratteri sistema insediativo

Superficie totale	430.000
Superficie occupata	430.000
Superficie non occupata	0
Tasso di utilizzo	100%

Valutazione dimensione: Media

Valutazione disponibilità: Bassa

Dotazione infrastrutture e accessibilità

Disponibilità Gas Metano	Sì
Disponibilità Acqua	Sì
Allacciamento Rete Fognaria	Sì
Impianto di Depurazione	Sì
Cabina ENEL	Sì
Linee Telefoniche	Sì
ADSL	Sì
Illuminazione Pubblica.	Sì

Valutazione accessibilità locale:

Accessibilità ferroviaria	Medio-Alta
Accessibilità autostradale	Alta
Accessibilità aeroportuale	Media

Quadro sintetico dell'ambito

Si tratta di un ambito produttivo dalle dimensioni elevate, occupato per la sua totalità. L'ambito presenta un'infrastrutturazione. L'area è molto ben posizionata rispetto alle principali infrastrutture di trasporto: è molto vicina all'autostrada (2 km dall'uscita di Brescia Centro) e abbastanza prossima alla stazione ferroviaria di Brescia (5 km). Inoltre, l'ingresso alla tangenziale è posto a circa 2 km dall'area. La distanza con l'aeroporto è pari a 14 km.



Comune di
Brescia

Cod_istat :

Ambito produttivo: 1.1.10



Caratteri sistema insediativo

Superficie totale	170.000
Superficie occupata	170.000
Superficie non occupata	0
Tasso di utilizzo	100%

Valutazione dimensione: Medio-Bassa

Valutazione disponibilità: Bassa

Dotazione infrastrutture e accessibilità

Disponibilità Gas Metano	Sì
Disponibilità Acqua	Sì
Allacciamento Rete Fognaria	Sì
Impianto di Depurazione	Sì
Cabina ENEL	Sì
Linee Telefoniche	Sì
ADSL	Sì
Illuminazione Pubblica.	Sì

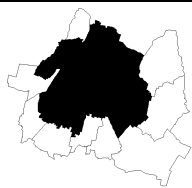
Valutazione accessibilità locale:

Accessibilità ferroviaria	Alta
Accessibilità autostradale	Alta
Accessibilità aeroportuale	Medio-Bassa

Quadro sintetico dell'ambito

Si tratta di un ambito produttivo dalle dimensioni non particolarmente elevate, occupato per la sua totalità.

L'ambito presenta un'infrastrutturazione completa ed è ben posizionato rispetto alle principali infrastrutture di trasporto: è molto vicino all'autostrada (2,5 km dall'uscita di Brescia Ovest) e abbastanza prossimo alla stazione ferroviaria di Brescia (2 km). Inoltre, l'ingresso alla tangenziale è posto ad un chilometro dall'area. La distanza con l'aeroporto è pari a 24 km.



Comune di
Brescia

Cod_istat :

Ambito produttivo: 1.1.11



Caratteri sistema insediativo

Superficie totale	220.000
Superficie occupata	130.000
Superficie non occupata	90.000
Tasso di utilizzo	59%

Valutazione dimensione: Medio-Bassa

Valutazione disponibilità: Bassa

Dotazione infrastrutture e accessibilità

Disponibilità Gas Metano	Sì
Disponibilità Acqua	Sì
Allacciamento Rete Fognaria	Sì
Impianto di Depurazione	Sì
Cabina ENEL	Sì
Linee Telefoniche	Sì
ADSL	Sì
Illuminazione Pubblica.	Sì

Valutazione accessibilità locale:

Accessibilità ferroviaria	Alta
Accessibilità autostradale	Alta
Accessibilità aeroportuale	Medio-Bassa

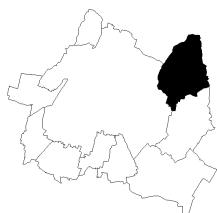
Quadro sintetico dell'ambito

Si tratta di un ambito produttivo dalle dimensioni abbastanza elevate, occupato per il 59%. I nove ettari rimanenti non sono stati ancora lottizzati. L'ambito presenta un'infrastrutturazione completa. L'area è ben posizionata rispetto alle principali infrastrutture di trasporto: è molto vicina all'autostrada (1 km dall'uscita di Brescia Ovest) e abbastanza prossima alla stazione ferroviaria di Brescia (4 km). Inoltre, l'ingresso alla tangenziale è posto a soli 500 metri dall'area. La distanza con l'aeroporto è pari a 18 km.

Comune di Botticino

Quadro sintetico del sistema insediativo ed ambientale comunale

Comune		BOTTICINO	
Viabilità		Tessuto industriale	
Le aree industriali del Comune di Botticino sono due. Entrambe sono posizionate tra la località Botticino Sera e Molinetto. La via principale che serve tali ambiti produttivi è la SP 30 che è collegata a sua volta con la SP 116 e con la Via Padana Superiore verso Brescia.		Il comune di Botticino presenta soltanto due aree produttive per una superficie totale di 90.741 mq, di cui 21.946 liberi da insediamenti produttivi.	
Principali situazioni di degrado ambientale rilevate dal PTCP		Principali emergenze ambientali rilevate dal PTCP	
Presenza aree dismesse: Sì, vi è un sito (ex tessile S. Gallo). Presenza stabilimenti a rischio di incidente rilevante: No. Presenza di situazioni di degrado ambientale: - Aria: zona A1, critica per la qualità dell'aria. - Acque: vulnerabilità delle falde alta e molto alta. - Suolo: è presente una frana attiva e aree degradate.		Presenza aree naturali protette: No. Presenza elementi paesaggistici rilevanti: Sì, sono presenti: un sentiero di valenza paesistica; un ambito di rilevanza naturalistica; viabilità storica secondaria.	
	Ambito produttivo 1 (cod. polo 1.2.01)	Ambito produttivo 2 (cod. polo 1.2.02)	
Superficie (mq)	63.065 sup. tot. polo 48.038 occupati 15.027 liberi	27.676 sup. tot. polo 20.757 occupati 6.919 liberi	
Previsione	N.d.	N.d.	
Disponibilità Gas metano	In progetto	In progetto	
Disponibilità di acqua da acquedotto	In progetto	In progetto	
Allacciamento rete fognaria e tipologia	In progetto	In progetto	
Impianto di depurazione esistente	Sì	Sì	
Cabine ENEL	In progetto	In progetto	
Linee telefoniche	In progetto	In progetto	
ADSL	N.d.	N.d.	
Illuminazione pubblica	Da realizzare	Da realizzare	



Comune di
Botticino

Cod_istat :

Ambito produttivo: 1.2.01**Caratteri sistema insediativo**

Superficie totale	63.065
Superficie occupata	48.038
Superficie non occupata	15.027
Tasso di utilizzo	76%

Valutazione dimensione: Bassa**Valutazione disponibilità: Bassa****Dotazione infrastrutture e accessibilità**

Disponibilità Gas Metano	In progetto
Disponibilità Acqua	In progetto
Allacciamento Rete Fognaria	In progetto
Impianto di Depurazione	Sì
Cabina ENEL	In progetto
Linee Telefoniche	In progetto
ADSL	N.d.
Illuminazione Pubblica.	Da realizzare

Valutazione accessibilità locale:

Accessibilità ferroviaria	Media
Accessibilità autostradale	Medio-Alta
Accessibilità aeroportuale	Media

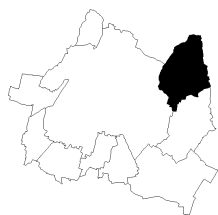
Quadro sintetico dell'ambito

Si tratta di un ambito produttivo dalle dimensioni ridotte, occupato per il 76%. I circa 15 ettari rimanenti sono in corso di lottizzazione. Inoltre, l'area è sottoposta a piani di iniziativa privata per n° 5 lotti da 5903 mq, un lotto da 10.311 mq e n°3 lotti da 1500 mq. Risultano liberi n° 9 lotti.

L'infrastrutturazione dell'ambito è in corso di realizzazione, ad eccezione dell'impianto di depurazione, già presente sul territorio.

Sono escluse dalle tipologie aziendali previste le attività che si occupano di produzioni nocive e/o recanti molestia alle contigue aree residenziali. Le strategie future di sviluppo del Comune relative a questa area produttiva sono da definirsi attraverso il PGT che è in corso di stesura.

L'area è ben posizionata rispetto alle principali infrastrutture di trasporto: è vicina all'autostrada (7 km dall'uscita di Brescia Est) ed abbastanza prossima alle stazioni ferroviarie di Brescia (15 km) e di Rezzato (5km). Inoltre, l'ingresso alla tangenziale est/ovest è a soli 4 km dall'area. La distanza con l'aeroporto è pari a 18 km.



Comune di
Botticino

Cod_istat :

Ambito produttivo: 1.2.02**Caratteri sistema insediativo**

Superficie totale	27.676
Superficie occupata	20.757
Superficie non occupata	6.919
Tasso di utilizzo	75%

Valutazione dimensione: Bassa**Valutazione disponibilità: Bassa****Dotazione infrastrutture e accessibilità**

Disponibilità Gas Metano	In progetto
Disponibilità Acqua	In progetto
Allacciamento Rete Fognaria	In progetto
Impianto di Depurazione	Sì
Cabina ENEL	In progetto
Linee Telefoniche	In progetto
ADSL	N.d.
Illuminazione Pubblica.	Da realizzare

Valutazione accessibilità locale:

Accessibilità ferroviaria	Media
Accessibilità autostradale	Medio-Alta
Accessibilità aeroportuale	Media

Quadro sintetico dell'ambito

Si tratta di un ambito produttivo dalle dimensioni molto piccole, occupato per i 3 quarti della superficie totale. I circa 7 ettari rimanenti sono in corso di lottizzazione. Risultano liberi n° 3 lotti. L'infrastrutturazione dell'ambito è in corso di realizzazione, ad eccezione dell'impianto di depurazione, già presente sul territorio.

Sono escluse dalle tipologie aziendali previste le attività che si occupano di produzioni nocive e/o recanti molestia alle contigue aree residenziali. Le strategie future di sviluppo del Comune relative a questa area produttiva sono da definirsi attraverso il PGT che è in corso di stesura.

L'area è ben posizionata rispetto alle principali infrastrutture di trasporto: è vicina all'autostrada (7 km dall'uscita di Brescia Est) ed abbastanza prossima alle stazioni ferroviarie di Brescia (15 km) e di Rezzato (5km). Inoltre, l'ingresso alla tangenziale est/ovest è a 4 km dall'area. La distanza con l'aeroporto è pari a 18 km.

Comune di Castel Mella

Quadro sintetico del sistema insediativo ed ambientale comunale

Comune		CASTEL MELLA	
Viabilità		Tessuto industriale	
Le aree industriali del Comune di Castel Mella sono ricomprese tra i confini tracciati dalla Tangenziale Ovest di Brescia a Sud-est, dalla SP 235 a Nord-ovest e dalla SP 19 a Sud.		Cinque degli undici ambiti produttivi comunali sono contigui all'area industriale di Roncadelle, mentre altri quattro sono ricompresi tra l'abitato di Castel Mella e località Zerbino, dove è presente anche l'area più vasta che è pari a 190.000 mq. I rimanenti due ambiti sono posizionati a immediatamente a nord dell'abitato di Castel Mella (1.3.06) e ad ovest dello stesso (1.3.05).	
Principali situazioni di degrado ambientale rilevate dal PTCP		Principali emergenze ambientali rilevate dal PTCP	
Presenza aree dismesse: No. Presenza stabilimenti a rischio di incidente rilevante: No. Presenza di situazioni di degrado ambientale: - Aria: zona A1, critica per la qualità dell'aria. - Acque: vulnerabilità delle falde alta e molto alta; la qualità delle acque del Fiume Mella è pessima (SECA 5). - Suolo		Presenza aree naturali protette: Sì, sono presenti due corridoi ecologici. Presenza elementi paesaggistici rilevanti: Sì, sono presenti: un sentiero di valenza paesistica; viabilità storica secondaria.	
	Ambito produttivo 1 (cod. polo 1.3.01)	Ambito produttivo 2 (cod. polo 1.3.02)	
Superficie (mq)	190.300 sup. tot. polo 62.700 occupati 127.600 liberi	149.000 sup. tot. polo 67.400 occupati 81.600 liberi	
Previsione	N.d.	N.d.	
Disponibilità Gas metano	Sì	Sì	
Disponibilità di acqua da acquedotto	Sì	Sì	
Allacciamento rete fognaria e tipologia	Sì	Sì	
Impianto di depurazione esistente	Sì	Sì	
Cabine ENEL	Sì	Sì	
Linee telefoniche	Sì	Sì	
ADSL	Sì	Sì	
Illuminazione pubblica	Sì	Sì	
	Ambito produttivo 3 (cod. polo 1.3.03)	Ambito produttivo 4 (cod. polo 1.3.04)	
Superficie (mq)	57.700 sup. tot. polo 6.100 occupati 51.600 liberi	19.800 sup. tot. polo 9.900 occupati 9.900 mq liberi	
Previsione	N.d.	N.d.	
Disponibilità Gas metano	Sì	Sì	
Disponibilità di acqua da acquedotto	Sì	Sì	
Allacciamento rete fognaria e tipologia	Sì	Sì	
Impianto di depurazione esistente	Sì	Sì	
Cabine ENEL	Sì	Sì	
Linee telefoniche	Sì	Sì	
ADSL	Sì	Sì	
Illuminazione pubblica	Sì	Sì	
	Ambito produttivo 5 (cod. polo 1.3.05)	Ambito produttivo 6 (cod. polo 1.3.06)	
Superficie (mq)	5.500 sup. tot. polo 0 occupati 5.500 liberi	6.200 sup. tot. polo 2.900 occupati 3.300 mq liberi	
Previsione	N.d.	N.d.	
Disponibilità Gas metano	Sì	Sì	
Disponibilità di acqua da acquedotto	Sì	Sì	
Allacciamento rete fognaria e tipologia	No	Sì	
Impianto di depurazione esistente	N.d.	No	
Cabine ENEL	No	Sì	
Linee telefoniche	Sì	Sì	
ADSL	Sì	Sì	

D.A.I.S.S.I.L Provincia di Brescia

illuminazione pubblica	No		Si	
	Ambito produttivo 7 (cod. polo 1.3.07)		Ambito produttivo 8 (cod. polo 1.3.08)	
Superficie (mq)	37.800 sup. tot. polo 9.700 occupati 28.100 liberi		58.000 sup. tot. polo 30.600 occupati 27.400 mq liberi	
Previsione	N.d.			
Disponibilità Gas metano	Si		Si	
Disponibilità di acqua da acquedotto	Si		Si	
Allacciamento rete fognaria e tipologia	Si		Si	
Impianto di depurazione esistente	No		No	
Cabine ENEL	Si		Si	
Linee telefoniche	Si		Si	
ADSL	Si		Si	
illuminazione pubblica	Si		Si	
	Ambito produttivo 9 (cod. polo 1.3.09)		Ambito produttivo 10 (cod. polo 1.3.10)	
Superficie (mq)	18.300 sup. tot. polo 10.800 occupati 7.500 liberi		3.100 sup. tot. polo 1.900 occupati 1.200 mq liberi	
Previsione	N.d.		N.d.	
Disponibilità Gas metano	Si		Si	
Disponibilità di acqua da acquedotto	Si		Si	
Allacciamento rete fognaria e tipologia	Si		Si	
Impianto di depurazione esistente	No		No	
Cabine ENEL	Si		Si	
Linee telefoniche	Si		Si	
ADSL	Si		Si	
illuminazione pubblica	Si		Si	
	Ambito produttivo 11 (cod. polo 1.3.11)		Ambito produttivo 12 (cod. polo 1.3.12)	
Superficie (mq)	4.500 sup. tot. polo 3.800 occupati 700 liberi		20.800 sup. tot. polo 16.800 occupati 4.000 liberi	
Previsione	N.d.			
Disponibilità Gas metano	Si		Si	
Disponibilità di acqua da acquedotto	Si		Si	
Allacciamento rete fognaria e tipologia	Si		Si	
Impianto di depurazione esistente	No		No	
Cabine ENEL	Si		Si	
Linee telefoniche	Si		Si	
ADSL	Si		Si	
illuminazione pubblica	Si		Si	



Comune di
Castel Mella

Cod_istat :

Ambito produttivo: 1.3.01**Caratteri sistema insediativo**

Superficie totale	190.300
Superficie occupata	62.700
Superficie non occupata	127.600
Tasso di utilizzo	33%

Valutazione dimensione: Medio-Bassa**Valutazione disponibilità: Media****Dotazione infrastrutture e accessibilità**

Disponibilità Gas Metano	Sì
Disponibilità Acqua	Sì
Allacciamento Rete Fognaria	Sì
Impianto di Depurazione	Sì
Cabina ENEL	Sì
Linee Telefoniche	Sì
ADSL	Sì
Illuminazione Pubblica.	Sì

Valutazione accessibilità locale:

Accessibilità ferroviaria	Medio-Alta
Accessibilità autostradale	Alta
Accessibilità aeroportuale	Medio-Bassa

Quadro sintetico dell'ambito

Si tratta di un ambito produttivo di buone dimensioni, occupato per un terzo della superficie totale.

Il costo medio di acquisto dei lotti per piani di iniziativa pubblica è pari a 100 euro a mq, mentre per quella privata, tale costo, è pari a 200 euro per mq. I costi di urbanizzazione sono pari a 40 euro al mq per quella di tipo primario e a 10 euro al mq per quella di tipo secondario.

L'infrastrutturazione dell'ambito è completa.

L'area è ben posizionata rispetto alle principali infrastrutture di trasporto: è vicina sia all'autostrada (3 km dall'uscita di Brescia Ovest) che alla stazione ferroviaria di Brescia (7 km). Inoltre, l'ingresso alla tangenziale est/ovest è a 3 km dall'area. La distanza con l'aeroporto è pari a 28 km.



Comune di Castel Mella

Cod_istat :

Ambito produttivo: 1.3.02

Caratteri sistema insediativo

Superficie totale	149.000
Superficie occupata	67.400
Superficie non occupata	81.600
Tasso di utilizzo	45%

Valutazione dimensione: Medio-Bassa

Valutazione disponibilità: Media

Dotazione infrastrutture e accessibilità

Disponibilità Gas Metano	Sì
Disponibilità Acqua	Sì
Allacciamento Rete Fognaria	Sì
Impianto di Depurazione	Sì
Cabina ENEL	Sì
Linee Telefoniche	Sì
ADSL	Sì
Illuminazione Pubblica.	Sì

Valutazione accessibilità locale:

Accessibilità ferroviaria	Medio-Alta
Accessibilità autostradale	Alta
Accessibilità aeroportuale	Medio-Bassa

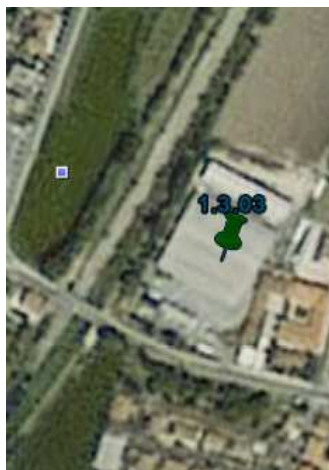
Quadro sintetico dell'ambito

Si tratta di un ambito produttivo di buone dimensioni, occupato per il 45% della superficie totale. Il costo medio di acquisto dei lotti per piani di iniziativa pubblica è pari a 100 euro a mq, mentre per quella privata a 200 euro per mq. I costi di urbanizzazione sono pari a 40 euro al mq per quella di tipo primario e a 10 euro al mq per quella di tipo secondario. Sono escluse dalle possibili attività insediabili nell'area le seguenti tipologie settoriali: le attività di cui al D.Lgs 17.08.1999 n. 334 - relativa al controllo dei pericoli di incidenti rilevanti connessi con determinate sostanze pericolose; le attività di cui al D.Lgs 04.08.1999 n. 372 - relativa alla prevenzione e riduzione integrate dell'inquinamento; le attività soggette all'obbligo di impatto ambientale disciplinate dalla l.r.n. 20/1999; le attività soggette all'obbligo della valutazione di impatto ambientale di competenza statale di cui al D.P.C.M. 10.08.1988 n. 377 e succ.mod. e integrazioni. L'infrastrutturazione dell'ambito è completa. L'area è ben posizionata rispetto alle principali infrastrutture di trasporto: è vicina sia all'autostrada (3 km dall'uscita di Brescia Ovest) che alla stazione ferroviaria di Brescia (7 km). Inoltre, l'ingresso alla tangenziale est/ovest è a 3 km dall'area. La distanza con l'aeroporto è pari a 28 km.



Comune di
Castel Mella

Cod_istat :

Ambito produttivo: 1.3.03**Caratteri sistema insediativo**

Superficie totale	57.700
Superficie occupata	6.100
Superficie non occupata	51.600
Tasso di utilizzo	11%

Valutazione dimensione: Bassa**Valutazione disponibilità: Medio-Bassa****Dotazione infrastrutture e accessibilità**

Disponibilità Gas Metano	Sì
Disponibilità Acqua	Sì
Allacciamento Rete Fognaria	Sì
Impianto di Depurazione	Sì
Cabina ENEL	Sì
Linee Telefoniche	Sì
ADSL	Sì
Illuminazione Pubblica.	Sì

Valutazione accessibilità locale:

Accessibilità ferroviaria	Medio-Alta
Accessibilità autostradale	Alta
Accessibilità aeroportuale	Medio-Bassa

Quadro sintetico dell'ambito

Si tratta di un ambito produttivo di piccole dimensioni, occupato solo per l'11% della superficie totale. Il costo medio di acquisto dei lotti per piani di iniziativa pubblica è pari a 100 euro a mq, mentre per quella privata a 200 euro per mq. I costi di urbanizzazione sono pari a 40 euro al mq per quella di tipo primario e a 10 euro al mq per quella di tipo secondario. Sono escluse dalle possibili attività insediabili nell'area le seguenti tipologie settoriali: le attività di cui al D.Lgs 17.08.1999 n. 334 - relativa al controllo dei pericoli di incidenti rilevanti con determinate sostanze pericolose; le attività di cui al D.Lgs 04.08.1999 n. 372 - relativa alla prevenzione e riduzione integrate dell'inquinamento; le attività soggette all'obbligo di impatto ambientale disciplinate dalla l.r.n. 20/1999; le attività soggette all'obbligo della valutazione di impatto ambientale di competenza statale di cui al D.P.C.M. 10.08.1988 n. 377 e succ.mod. e integrazioni. L'infrastrutturazione dell'ambito è completa. L'area è ben posizionata rispetto alle principali infrastrutture di trasporto: è vicina sia all'autostrada (3 km dall'uscita di Brescia Ovest) che alla stazione ferroviaria di Brescia (7 km). Inoltre, l'ingresso alla tangenziale est/ovest è a 3 km dall'area.



Comune di
Castel Mella

Cod_istat :

Ambito produttivo: 1.3.04**Caratteri sistema insediativo**

Superficie totale	19.800
Superficie occupata	9.900
Superficie non occupata	9.900
Tasso di utilizzo	50%

Valutazione dimensione: Bassa**Valutazione disponibilità: Medio-Bassa****Dotazione infrastrutture e accessibilità**

Disponibilità Gas Metano	Sì
Disponibilità Acqua	Sì
Allacciamento Rete Fognaria	Sì
Impianto di Depurazione	Sì
Cabina ENEL	Sì
Linee Telefoniche	Sì
ADSL	Sì
Illuminazione Pubblica.	Sì

Valutazione accessibilità locale:

Accessibilità ferroviaria	Medio-Alta
Accessibilità autostradale	Alta
Accessibilità aeroportuale	Medio-Bassa

Quadro sintetico dell'ambito

Si tratta di un ambito produttivo di piccolissime dimensioni, occupato per la metà della superficie totale. Il costo medio di acquisto dei lotti per piani di iniziativa pubblica è pari a 100 euro a mq, mentre per quella privata a 200 euro per mq. I costi di urbanizzazione sono pari a 40 euro al mq per quella di tipo primario e a 10 euro al mq per quella di tipo secondario. Sono escluse dalle possibili attività insediabili nell'area le seguenti tipologie settoriali: le attività di cui al D.Lgs 17.08.1999 n. 334 - relativa al controllo dei pericoli di incidenti rilevanti connessi con determinate sostanze pericolose; le attività di cui al D.Lgs 04.08.1999 n. 372 - relativa alla prevenzione e riduzione integrate dell'inquinamento; le attività soggette all'obbligo di impatto ambientale disciplinate dalla l.r.n. 20/1999; le attività soggette all'obbligo della valutazione di impatto ambientale di competenza statale di cui al D.P.C.M. 10.08.1988 n. 377 e succ.mod. e integrazioni. L'infrastrutturazione dell'ambito è completa. L'area è ben posizionata rispetto alle principali infrastrutture: è vicina all'autostrada (3 km dall'uscita di Brescia Ovest) e alla stazione ferroviaria di Brescia (7 km). Inoltre, l'ingresso alla tangenziale est/ovest è a 3 km dall'area. La distanza con l'aeroporto è pari a 28 km.



Comune di
Castel Mella

Cod_istat :

Ambito produttivo: 1.3.05**Caratteri sistema insediativo**

Superficie totale	5.500
Superficie occupata	0
Superficie non occupata	5.500
Tasso di utilizzo	0%

Valutazione dimensione: Bassa**Valutazione disponibilità: Bassa****Dotazione infrastrutture e accessibilità**

Disponibilità Gas Metano	Sì
Disponibilità Acqua	No
Allacciamento Rete Fognaria	No
Impianto di Depurazione	N.d
Cabina ENEL	No
Linee Telefoniche	Sì
ADSL	Sì
Illuminazione Pubblica.	No

Valutazione accessibilità locale:

Accessibilità ferroviaria	Medio-Alta
Accessibilità autostradale	Alta
Accessibilità aeroportuale	Medio-Bassa

Quadro sintetico dell'ambito

Si tratta di un ambito di piccolissime dimensioni, completamente libero da insediamenti. Il costo medio di acquisto dei lotti per piani di iniziativa pubblica è pari a 100 euro a mq, mentre per quella privata a 200 euro per mq. I costi di urbanizzazione primaria sono pari a 40 euro al mq e quelli di tipo secondario a 10 euro al mq. Sono escluse dalle possibili attività insediabili nell'area le seguenti tipologie: le attività di cui al D.Lgs 17.08.1999 n. 334 - relativa al controllo dei pericoli di incidenti rilevanti connessi con determinate sostanze pericolose; le attività di cui al D.Lgs 04.08.1999 n. 372 - relativa alla prevenzione e riduzione integrate dell'inquinamento; le attività soggette all'obbligo di impatto ambientale disciplinate dalla l.r.n. 20/1999; le attività soggette all'obbligo della valutazione di impatto ambientale di competenza statale di cui al D.P.C.M. 10.08.1988 n. 377 e succ.mod. e integrazioni. L'infrastrutturazione dell'ambito è incompleta, come si evince dalla tabella a fianco. L'area è ben posizionata rispetto alle principali infrastrutture di trasporto: è vicina all'autostrada (3 km dall'uscita di Brescia Ovest) e alla stazione ferroviaria di Brescia (7 km). Inoltre, l'ingresso alla tangenziale est/ovest è a 3 km dall'area. La distanza con l'aeroporto è pari a 28 km.



Comune di
Castel Mella

Cod_istat :

Ambito produttivo: 1.3.06**Caratteri sistema insediativo**

Superficie totale	6.200
Superficie occupata	2.900
Superficie non occupata	3.300
Tasso di utilizzo	47%

Valutazione dimensione: Bassa**Valutazione disponibilità: Bassa****Dotazione infrastrutture e accessibilità**

Disponibilità Gas Metano	Sì
Disponibilità Acqua	Sì
Allacciamento Rete Fognaria	Sì
Impianto di Depurazione	No
Cabina ENEL	Sì
Linee Telefoniche	Sì
ADSL	Sì
Illuminazione Pubblica.	Sì

Valutazione accessibilità locale:

Accessibilità ferroviaria	Medio-Alta
Accessibilità autostradale	Alta
Accessibilità aeroportuale	Medio-Bassa

Quadro sintetico dell'ambito

Si tratta di un ambito produttivo di piccolissime dimensioni, utilizzato per il 47%. Il costo medio di acquisto dei lotti per piani di iniziativa pubblica è pari a 100 euro a mq, mentre per quella privata a 200 euro per mq. I costi di urbanizzazione sono pari a 40 euro al mq per quella di tipo primario e a 10 euro al mq per quella di tipo secondario. Sono escluse dalle possibili attività insediabili nell'area le seguenti tipologie: le attività di cui al D.Lgs 17.08.1999 n. 334 - relativa al controllo dei pericoli di incidenti rilevanti connessi con determinate sostanze pericolose; le attività di cui al D.Lgs 04.08.1999 n. 372 - relativa alla prevenzione e riduzione integrate dell'inquinamento; le attività soggette all'obbligo di impatto ambientale disciplinate dalla l.r.n. 20/1999; le attività soggette all'obbligo della valutazione di impatto ambientale di competenza statale di cui al D.P.C.M. 10.08.1988 n. 377 e succ.mod. e integrazioni. L'infrastrutturazione dell'ambito è completa, ad eccezione dell'impianto di depurazione. L'area è ben posizionata rispetto alle principali infrastrutture di trasporto: è vicina all'autostrada (3 km dall'uscita di Brescia Ovest) e alla stazione ferroviaria Brescia (7 km). Inoltre, l'ingresso alla tangenziale est/ovest è a 3 km dall'area.



Comune di
Castel Mella

Cod_istat :

Ambito produttivo: 1.3.07**Caratteri sistema insediativo**

Superficie totale	37.800
Superficie occupata	9.700
Superficie non occupata	28.100
Tasso di utilizzo	26%

Valutazione dimensione: Bassa**Valutazione disponibilità: Bassa****Dotazione infrastrutture e accessibilità**

Disponibilità Gas Metano	Sì
Disponibilità Acqua	Sì
Allacciamento Rete Fognaria	Sì
Impianto di Depurazione	No
Cabina ENEL	Sì
Linee Telefoniche	Sì
ADSL	Sì
Illuminazione Pubblica.	Sì

Valutazione accessibilità locale:

Accessibilità ferroviaria	Medio-Alta
Accessibilità autostradale	Alta
Accessibilità aeroportuale	Medio-Bassa

Quadro sintetico dell'ambito

Si tratta di un ambito produttivo di piccole dimensioni, utilizzato per poco più di un quarto della superficie totale. Il costo medio di acquisto dei lotti per piani di iniziativa pubblica è pari a 100 euro a mq, mentre per quella privata a 200 euro per mq. I costi di urbanizzazione sono pari a 40 euro al mq per quella di tipo primario e a 10 euro al mq per quella di tipo secondario. Sono escluse dalle possibili attività insediabili nell'area le seguenti tipologie: le attività di cui al D.Lgs 17.08.1999 n. 334 - relativa al controllo dei pericoli di incidenti rilevanti connessi con determinate sostanze pericolose; le attività di cui al D.Lgs 04.08.1999 n. 372 - relativa alla prevenzione e riduzione integrate dell'inquinamento; le attività soggette all'obbligo di impatto ambientale disciplinate dalla l.r.n. 20/1999; le attività soggette all'obbligo della valutazione di impatto ambientale di competenza statale di cui al D.P.C.M. 10.08.1988 n. 377 e succ.mod. e integrazioni. L'infrastrutturazione dell'ambito è completa. L'area è ben posizionata rispetto alle principali infrastrutture di trasporto: è vicina all'autostrada (3 km dall'uscita di Brescia Ovest) e alla stazione ferroviaria di Brescia (7 km). Inoltre, l'ingresso alla tangenziale est/ovest è a 3 km dall'area.



Comune di
Castel Mella

Cod_istat :

Ambito produttivo: 1.3.08**Caratteri sistema insediativo**

Superficie totale	58.000
Superficie occupata	30.600
Superficie non occupata	27.400
Tasso di utilizzo	53%

Valutazione dimensione: Bassa**Valutazione disponibilità: Bassa****Dotazione infrastrutture e accessibilità**

Disponibilità Gas Metano	Sì
Disponibilità Acqua	Sì
Allacciamento Rete Fognaria	Sì
Impianto di Depurazione	No
Cabina ENEL	Sì
Linee Telefoniche	Sì
ADSL	Sì
Illuminazione Pubblica.	Sì

Valutazione accessibilità locale:

Accessibilità ferroviaria	Medio-Alta
Accessibilità autostradale	Alta
Accessibilità aeroportuale	Medio-Bassa

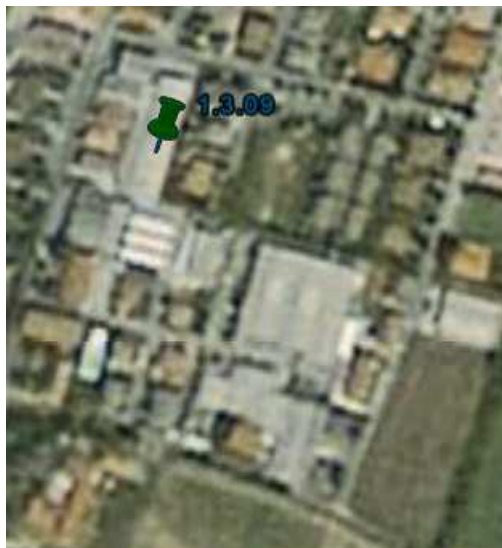
Quadro sintetico dell'ambito

Si tratta di un ambito produttivo di piccole dimensioni, utilizzato per poco più di un quarto della superficie totale. Il costo medio di acquisto dei lotti per piani di iniziativa pubblica è pari a 100 euro a mq, mentre per quella privata a 200 euro per mq. I costi di urbanizzazione sono pari a 40 euro al mq per quella di tipo primario e a 10 euro al mq per quella di tipo secondario. Sono escluse dalle possibili attività insediabili nell'area le seguenti tipologie: le attività di cui al D.Lgs 17.08.1999 n. 334 - relativa al controllo dei pericoli di incidenti rilevanti connessi con determinate sostanze pericolose; le attività di cui al D.Lgs 04.08.1999 n. 372 - relativa alla prevenzione e riduzione integrate dell'inquinamento; le attività soggette all'obbligo di impatto ambientale disciplinate dalla l.r.n. 20/1999; le attività soggette all'obbligo della valutazione di impatto ambientale di competenza statale di cui al D.P.C.M. 10.08.1988 n. 377 e succ.mod. e integrazioni. L'infrastrutturazione dell'ambito è completa. L'area è ben posizionata rispetto alle principali infrastrutture di trasporto: è vicina sia all'autostrada (3 km dall'uscita di Brescia Ovest) che alla stazione ferroviaria di Brescia (7 km). Inoltre, l'ingresso alla tangenziale est/ovest è a 3 km dall'area.



Comune di
Castel Mella

Cod_istat :

Ambito produttivo: 1.3.09**Caratteri sistema insediativo**

Superficie totale	18.300
Superficie occupata	10.800
Superficie non occupata	7.500
Tasso di utilizzo	59%

Valutazione dimensione: Bassa**Valutazione disponibilità: Bassa****Dotazione infrastrutture e accessibilità**

Disponibilità Gas Metano	Sì
Disponibilità Acqua	Sì
Allacciamento Rete Fognaria	Sì
Impianto di Depurazione	No
Cabina ENEL	Sì
Linee Telefoniche	Sì
ADSL	Sì
Illuminazione Pubblica.	Sì
Valutazione accessibilità locale:	
Accessibilità ferroviaria	Medio-Alta
Accessibilità autostradale	Alta
Accessibilità aeroportuale	Medio-Bassa

Quadro sintetico dell'ambito

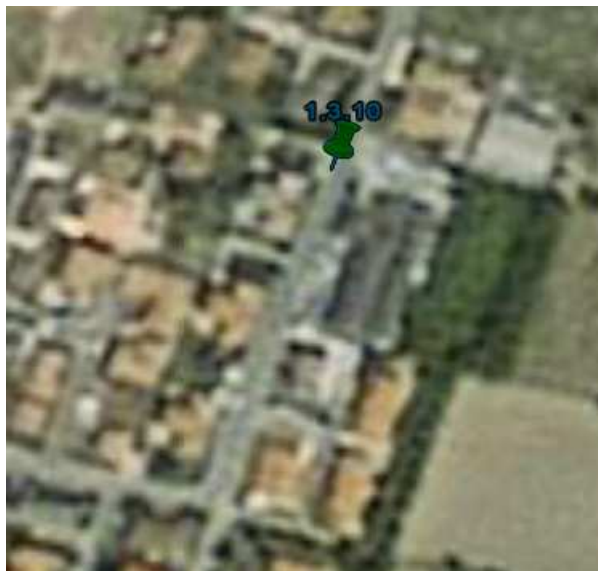
Si tratta di un ambito produttivo di piccole dimensioni, utilizzato per il 59% della superficie totale. Il costo medio di acquisto dei lotti per piani di iniziativa pubblica è pari a 100 euro a mq, mentre per quella privata a 200 euro per mq. I costi di urbanizzazione sono pari a 40 euro al mq per quella di tipo primario e a 10 euro al mq per quella di tipo secondario. Sono escluse dalle possibili attività insediabili nell'area le seguenti tipologie: le attività di cui al D.Lgs 17.08.1999 n. 334 - relativa al controllo dei pericoli di incidenti rilevanti connessi con determinate sostanze pericolose; le attività di cui al D.Lgs 04.08.1999 n. 372 - relativa alla prevenzione e riduzione integrate dell'inquinamento; le attività soggette all'obbligo di impatto ambientale disciplinate dalla l.r.n. 20/1999; le attività soggette all'obbligo della valutazione di impatto ambientale di competenza statale di cui al D.P.C.M. 10.08.1988 n. 377 e succ.mod. e integrazioni. L'infrastrutturazione dell'ambito è completa. L'area è ben posizionata rispetto alle principali infrastrutture di trasporto: è vicina sia all'autostrada (3 km dall'uscita di Brescia Ovest) che alla stazione ferroviaria di Brescia (7 km). Inoltre, l'ingresso alla tangenziale est/ovest è a 3 km dall'area.



Comune di
Castel Mella

Cod_istat :

Ambito produttivo: 1.3.10



Caratteri sistema insediativo

Superficie totale	3.100
Superficie occupata	1.900
Superficie non occupata	1.200
Tasso di utilizzo	61%

Valutazione dimensione: Bassa

Valutazione disponibilità: Bassa

Dotazione infrastrutture e accessibilità

Disponibilità Gas Metano	Sì
Disponibilità Acqua	Sì
Allacciamento Rete Fognaria	Sì
Impianto di Depurazione	No
Cabina ENEL	Sì
Linee Telefoniche	Sì
ADSL	Sì
Illuminazione Pubblica.	Sì

Valutazione accessibilità locale:

Accessibilità ferroviaria	Medio-Alta
Accessibilità autostradale	Alta
Accessibilità aeroportuale	Medio-Bassa

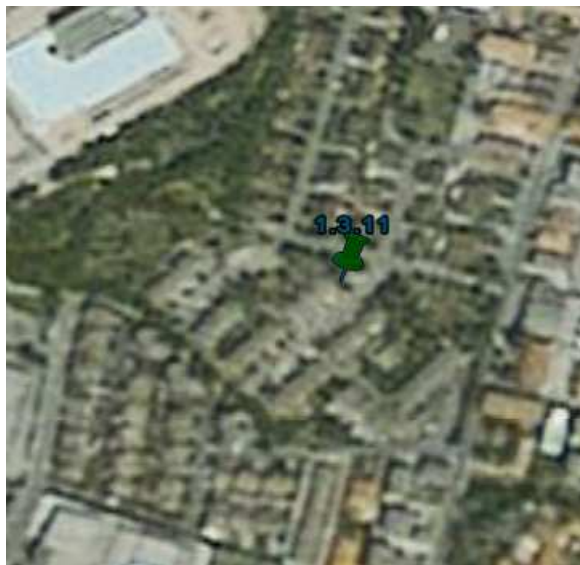
Quadro sintetico dell'ambito

Si tratta di un ambito produttivo di piccolissime dimensioni, utilizzato per il 61% della superficie totale. Il costo medio di acquisto dei lotti per piani di iniziativa pubblica è pari a 100 euro a mq, mentre per quella privata a 200 euro per mq. I costi di urbanizzazione sono pari a 40 euro al mq per quella di tipo primario e a 10 euro al mq per quella di tipo secondario. Sono escluse dalle possibili attività insediabili nell'area le seguenti tipologie: le attività di cui al D.Lgs 17.08.1999 n. 334 - relativa al controllo dei pericoli di incidenti rilevanti connessi con determinate sostanze pericolose; le attività di cui al D.Lgs 04.08.1999 n. 372 - relativa alla prevenzione e riduzione integrate dell'inquinamento; le attività soggette all'obbligo di impatto ambientale disciplinate dalla l.r.n. 20/1999; le attività soggette all'obbligo della valutazione di impatto ambientale di competenza statale di cui al D.P.C.M. 10.08.1988 n. 377 e succ.mod. e integrazioni. L'infrastrutturazione dell'ambito è completa, ad eccezione dell'impianto di depurazione. L'area è ben posizionata rispetto alle principali infrastrutture di trasporto: è vicina sia all'autostrada (3 km dall'uscita di Brescia Ovest) che alla stazione ferroviaria di Brescia (7 km). Inoltre, l'ingresso alla tangenziale est/ovest è a 3 km dall'area.



Comune di
Castel Mella

Cod_istat :

Ambito produttivo: 1.3.11**Caratteri sistema insediativo**

Superficie totale	4.500
Superficie occupata	3.800
Superficie non occupata	700
Tasso di utilizzo	84%

Valutazione dimensione: Bassa**Valutazione disponibilità: Bassa****Dotazione infrastrutture e accessibilità**

Disponibilità Gas Metano	Sì
Disponibilità Acqua	Sì
Allacciamento Rete Fognaria	Sì
Impianto di Depurazione	No
Cabina ENEL	Sì
Linee Telefoniche	Sì
ADSL	Sì
Illuminazione Pubblica.	Sì
Valutazione accessibilità locale:	
Accessibilità ferroviaria	Medio-Alta
Accessibilità autostradale	Alta
Accessibilità aeroportuale	Medio-Bassa

Quadro sintetico dell'ambito

Si tratta di un ambito produttivo di piccolissime dimensioni, utilizzato per il 84% della superficie totale. Il costo medio di acquisto dei lotti per piani di iniziativa pubblica è pari a 100 euro a mq, mentre per quella privata a 200 euro per mq. I costi di urbanizzazione sono pari a 40 euro al mq per quella di tipo primario e a 10 euro al mq per quella di tipo secondario. Sono escluse dalle possibili attività insediabili nell'area le seguenti tipologie: le attività di cui al D.Lgs 17.08.1999 n. 334 - relativa al controllo dei pericoli di incidenti rilevanti connessi con determinate sostanze pericolose; le attività di cui al D.Lgs 04.08.1999 n. 372 - relativa alla prevenzione e riduzione integrate dell'inquinamento; le attività soggette all'obbligo di impatto ambientale disciplinate dalla l.r.n. 20/1999; le attività soggette all'obbligo della valutazione di impatto ambientale di competenza statale di cui al D.P.C.M. 10.08.1988 n. 377 e succ.mod. e integrazioni. L'infrastrutturazione dell'ambito è completa. L'area è ben posizionata rispetto alle principali infrastrutture di trasporto: è vicina sia all'autostrada (3 km dall'uscita di Brescia Ovest) che alla stazione ferroviaria di Brescia (7 km). Inoltre, l'ingresso alla tangenziale est/ovest è a 3 km dall'area.



Comune di
Castel Mella

Cod_istat :

Ambito produttivo: 1.3.12

Immagine non disponibile

Caratteri sistema insediativo

Superficie totale	20.800
Superficie occupata	16.800
Superficie non occupata	4.000
Tasso di utilizzo	81%

Valutazione dimensione: Bassa**Valutazione disponibilità: Bassa****Dotazione infrastrutture e accessibilità**

Disponibilità Gas Metano	Sì
Disponibilità Acqua	Sì
Allacciamento Rete Fognaria	Sì
Impianto di Depurazione	No
Cabina ENEL	Sì
Linee Telefoniche	Sì
ADSL	Sì
Illuminazione Pubblica.	Sì
Valutazione accessibilità locale:	
Accessibilità ferroviaria	Medio-Alta
Accessibilità autostradale	Alta
Accessibilità aeroportuale	Medio-Bassa

Quadro sintetico dell'ambito

Si tratta di un ambito produttivo di piccole dimensioni, utilizzato per il 81% della superficie totale. Il costo medio di acquisto dei lotti per piani di iniziativa pubblica è pari a 100 euro a mq, mentre per quella privata a 200 euro per mq. I costi di urbanizzazione sono pari a 40 euro al mq per quella di tipo primario e a 10 euro al mq per quella di tipo secondario. Sono escluse dalle possibili attività insediabili nell'area le seguenti tipologie: le attività di cui al D.Lgs 17.08.1999 n. 334 - relativa al controllo dei pericoli di incidenti rilevanti connessi con determinate sostanze pericolose; le attività di cui al D.Lgs 04.08.1999 n. 372 - relativa alla prevenzione e riduzione integrate dell'inquinamento; le attività soggette all'obbligo di impatto ambientale disciplinate dalla l.r.n. 20/1999; le attività soggette all'obbligo della valutazione di impatto ambientale di competenza statale di cui al D.P.C.M. 10.08.1988 n. 377 e succ.mod. e integrazioni. L'infrastrutturazione dell'ambito è completa. L'area è ben posizionata rispetto alle principali infrastrutture di trasporto: è vicina sia all'autostrada (3 km dall'uscita di Brescia Ovest) che alla stazione ferroviaria di Brescia (7 km). Inoltre, l'ingresso alla tangenziale est/ovest è a 3 km dall'area.

Comune di Collebeato

Quadro sintetico del sistema insediativo ed ambientale comunale

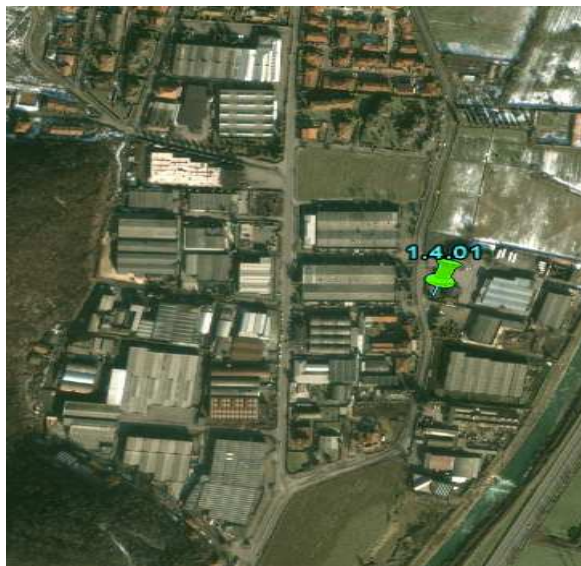
Comune	COLLEBEATO	
Viabilità	Tessuto industriale	
L'unica area industriale del Comune di Collebeato è collocata a sud dell'abitato, lungo la tangenziale Monte Lungo.	Il comune di Collebeato presenta soltanto un'area produttiva per una superficie totale di 218.800 mq, interamente occupati da insediamenti produttivi.	
Principali situazioni di degrado ambientale rilevate dal PTCP	Principali emergenze ambientali rilevate dal PTCP	
Presenza aree dismesse: Sì, vi è un sito (ex cementificio CEMBRE). Presenza stabilimenti a rischio di incidente rilevante: Sì, vi è un sito (galvanotecnica). Presenza di situazioni di degrado ambientale: - Aria: zona A1, critica per la qualità dell'aria. - Acque: vulnerabilità delle falde alta e molto alta. - Suolo: è presente un'area degradata.	Presenza aree naturali protette: Sì, è presente un PLIS (Parco delle Colline di Brescia). Presenza elementi paesaggistici rilevanti: Sì, sono presenti: un ambito ad alto valore percettivo; un sentiero di valenza paesistica; viabilità storica secondaria.	
	Ambito produttivo 1 (cod. polo 1.4.01)	
Superficie (mq)	218.800 sup. tot. polo 218.800 occupati 0 liberi	
Previsione	N.d.	
Disponibilità Gas metano	Sì	
Disponibilità di acqua da acquedotto	Sì	
Allacciamento rete fognaria e tipologia	Sì	
Impianto di depurazione esistente	Sì	
Cabine ENEL	Sì	
Linee telefoniche	Sì	
ADSL	Sì	
Illuminazione pubblica	Sì	



Comune di
Collebeato

Cod_istat :

Ambito produttivo: 1.4.01



Caratteri sistema insediativo

Superficie totale	218.800
Superficie occupata	218.800
Superficie non occupata	0
Tasso di utilizzo	0%

Valutazione dimensione: Medio-Bassa

Valutazione disponibilità: Bassa

Dotazione infrastrutture e accessibilità

Disponibilità Gas Metano	Sì
Disponibilità Acqua	Sì
Allacciamento Rete Fognaria	Sì
Impianto di Depurazione	Sì
Cabina ENEL	Sì
Linee Telefoniche	Sì
ADSL	Sì
Illuminazione Pubblica.	Sì

Valutazione accessibilità locale:

Accessibilità ferroviaria	Medio-Alta
Accessibilità autostradale	Medio-Alta
Accessibilità aeroportuale	Medio-Bassa

Quadro sintetico dell'ambito

Si tratta di un'area produttiva abbastanza estesa, anche se non particolarmente grande, la cui superficie occupata è pari al 100% del suolo disponibile.

I costi di urbanizzazione di tipo primario sono pari a 10,96 euro al mq, mentre quelli di tipo secondario a 6,16 euro al mq.

L'infrastrutturazione dell'ambito è completa, per ognuna delle voci considerate.

L'area è ben posizionata rispetto alle principali infrastrutture di trasporto: è vicina sia all'autostrada (5 km dall'uscita di Brescia Ovest) che alla stazione ferroviaria di Brescia (6 km). Inoltre, l'ingresso alla tangenziale est/ovest è a 5 km dall'area. La distanza con l'aeroporto è, invece, più lunga e pari a 25 km.

Comune di Mazzano

Quadro sintetico del sistema insediativo ed ambientale comunale

Comune		Mazzano	
Viabilità		Tessuto industriale	
Le aree industriali del Comune di Mazzano censite sono ricomprese tra i confini tracciati dalla SP 116 a Nord-Ovest e la Tangenziale sud (SS 11) a Sud-Est.		Il comune di Mazzano è il secondo comune per numero di aree produttive dell'intera provincia di Brescia (dopo Gambaia che ne ha 24). Gli ambiti produttivi sono 20, di cui sei circondano l'abitato comunale, mentre i rimanenti sedici si trovano a sud della SS45 bis. La superficie totale delle aree produttive comunali, tuttavia, non è particolarmente estesa ed è pari a 828.600 mq e l'ambito più grande (1.5.14) è pari a 123.600 mq.	
Principali situazioni di degrado ambientale rilevate dal PTCP		Principali emergenze ambientali rilevate dal PTCP	
Presenza aree dismesse: No. Presenza stabilimenti a rischio di incidente rilevante: No. Presenza di situazioni di degrado ambientale: - Aria - Acque - Suolo: vi sono due aree degradate.		Presenza aree naturali protette: Sì, è presente un corridoio ecologico. Presenza elementi paesaggistici rilevanti: Sì, sono presenti: un sentiero di valenza paesistica; un ambito di rilevanza naturalistica; viabilità storica principale (SP 116, SP 114) e secondaria.	
	Ambito produttivo 1 (cod. polo 1.5.01)	Ambito produttivo 2 (cod. polo 1.5.02)	
Superficie (mq)	16.100 sup. tot. polo 16.100 occupati 0 liberi	88.700 sup. tot. polo 88.700 occupati 0 liberi	
Previsione	N.d.	N.d.	
Disponibilità Gas metano	N.d.	N.d.	
Disponibilità di acqua da acquedotto	N.d.	N.d.	
Allacciamento rete fognaria e tipologia	N.d.	N.d.	
Impianto di depurazione esistente	N.d.	N.d.	
Cabine ENEL	N.d.	N.d.	
Linee telefoniche	N.d.	N.d.	
ADSL	N.d.	N.d.	
Illuminazione pubblica	N.d.	N.d.	
	Ambito produttivo 3 (cod. polo 1.5.03)	Ambito produttivo 4 (cod. polo 1.5.04)	
Superficie (mq)	94.400 sup. tot. polo 94.400 occupati 0 liberi	37.300 sup. tot. polo 37.300 occupati 0 mq liberi	
Previsione	N.d.	N.d.	
Disponibilità Gas metano	N.d.	N.d.	
Disponibilità di acqua da acquedotto	N.d.	N.d.	
Allacciamento rete fognaria e tipologia	N.d.	N.d.	
Impianto di depurazione esistente	N.d.	N.d.	
Cabine ENEL	N.d.	N.d.	
Linee telefoniche	N.d.	N.d.	
ADSL	N.d.	N.d.	
Illuminazione pubblica	N.d.	N.d.	
	Ambito produttivo 5 (cod. polo 1.5.05)	Ambito produttivo 6 (cod. polo 1.5.06)	
Superficie (mq)	8.800 sup. tot. polo 6.700 occupati 2.100 liberi	87.200 sup. tot. polo 87.200 occupati 0 mq liberi	
Previsione	N.d.	N.d.	
Disponibilità Gas metano	N.d.	N.d.	
Disponibilità di acqua da acquedotto	N.d.	N.d.	
Allacciamento rete fognaria e tipologia	N.d.	N.d.	
Impianto di depurazione esistente	N.d.	N.d.	
Cabine ENEL	N.d.	N.d.	
Linee telefoniche	N.d.	N.d.	
ADSL	N.d.	N.d.	

D.A.I.S.S.I.L Provincia di Brescia

Illuminazione pubblica	N.d.	N.d.
	Ambito produttivo 7 (cod. polo 1.5.07)	Ambito produttivo 8 (cod. polo 1.5.08)
Superficie (mq)	9.400 sup. tot. polo 9.400 occupati 0 liberi	7.200 sup. tot. polo 7.200 occupati 0 mq liberi
Previsione	N.d.	
Disponibilità Gas metano	N.d.	Si
Disponibilità di acqua da acquedotto	N.d.	Si
Allacciamento rete fognaria e tipologia	N.d.	Si
Impianto di depurazione esistente	N.d.	No
Cabine ENEL	N.d.	Si
Linee telefoniche	N.d.	Si
ADSL	N.d.	Si
Illuminazione pubblica	N.d.	Si
	Ambito produttivo 9 (cod. polo 1.5.09)	Ambito produttivo 10 (cod. polo 1.5.10)
Superficie (mq)	3.000 sup. tot. polo 3.000 occupati 0 liberi	15.600 sup. tot. polo 15.600 occupati 0 mq liberi
Previsione	N.d.	N.d.
Disponibilità Gas metano	N.d.	N.d.
Disponibilità di acqua da acquedotto	N.d.	N.d.
Allacciamento rete fognaria e tipologia	N.d.	N.d.
Impianto di depurazione esistente	N.d.	N.d.
Cabine ENEL	N.d.	N.d.
Linee telefoniche	N.d.	N.d.
ADSL	N.d.	N.d.
Illuminazione pubblica	N.d.	N.d.
	Ambito produttivo 11 (cod. polo 1.5.11)	Ambito produttivo 12 (cod. polo 1.5.12)
Superficie (mq)	92.100 sup. tot. polo 76.600 occupati 15.500 liberi	29.000 sup. tot. polo 29.000 occupati 0 liberi
Previsione	N.d.	
Disponibilità Gas metano	N.d.	N.d.
Disponibilità di acqua da acquedotto	N.d.	N.d.
Allacciamento rete fognaria e tipologia	N.d.	N.d.
Impianto di depurazione esistente	N.d.	N.d.
Cabine ENEL	N.d.	N.d.
Linee telefoniche	N.d.	N.d.
ADSL	N.d.	N.d.
Illuminazione pubblica	N.d.	N.d.
	Ambito produttivo 13 (cod. polo 1.5.13)	Ambito produttivo 14 (cod. polo 1.5.14)
Superficie (mq)	9.500 sup. tot. polo 9.500 occupati 0 liberi	123.600 sup. tot. polo 123.600 occupati 0 liberi
Previsione	N.d.	
Disponibilità Gas metano	N.d.	N.d.
Disponibilità di acqua da acquedotto	N.d.	N.d.
Allacciamento rete fognaria e tipologia	N.d.	N.d.
Impianto di depurazione esistente	N.d.	N.d.
Cabine ENEL	N.d.	N.d.
Linee telefoniche	N.d.	N.d.
ADSL	N.d.	N.d.

D.A.I.S.S.I.L Provincia di Brescia

illuminazione pubblica	N.d.		N.d.	
	Ambito produttivo 15 (cod. polo 1.5.15)		Ambito produttivo 16 (cod. polo 1.5.16)	
Superficie (mq)	91.600 sup. tot. polo 81.300 occupati 10.300 liberi		7.800 sup. tot. polo 7.800 occupati 0 liberi	
Previsione	N.d.		N.d.	
Disponibilità Gas metano	N.d.		N.d.	
Disponibilità di acqua da acquedotto	N.d.		N.d.	
Allacciamento rete fognaria e tipologia	N.d.		N.d.	
Impianto di depurazione esistente	N.d.		N.d.	
Cabine ENEL	N.d.		N.d.	
Linee telefoniche	N.d.		N.d.	
ADSL	N.d.		N.d.	
illuminazione pubblica	N.d.		N.d.	
	Ambito produttivo 17 (cod. polo 1.5.17)		Ambito produttivo 18 (cod. polo 1.5.18)	
Superficie (mq)	84.800 sup. tot. polo 62.900 occupati 21.900 liberi		2.000 sup. tot. polo 2.000 occupati 0 liberi	
Previsione	N.d.		N.d.	
Disponibilità Gas metano	N.d.		N.d.	
Disponibilità di acqua da acquedotto	N.d.		N.d.	
Allacciamento rete fognaria e tipologia	N.d.		N.d.	
Impianto di depurazione esistente	N.d.		N.d.	
Cabine ENEL	N.d.		N.d.	
Linee telefoniche	N.d.		N.d.	
ADSL	N.d.		N.d.	
illuminazione pubblica	N.d.		N.d.	
	Ambito produttivo 19 (cod. polo 1.5.19)		Ambito produttivo 20 (cod. polo 1.5.20)	
Superficie (mq)	17.000 sup. tot. polo 17.000 occupati 0 liberi		3.500 sup. tot. polo 3.500 occupati 0 liberi	
Previsione	N.d.		N.d.	
Disponibilità Gas metano	N.d.		N.d.	
Disponibilità di acqua da acquedotto	N.d.		N.d.	
Allacciamento rete fognaria e tipologia	N.d.		N.d.	
Impianto di depurazione esistente	N.d.		N.d.	
Cabine ENEL	N.d.		N.d.	
Linee telefoniche	N.d.		N.d.	
ADSL	N.d.		N.d.	
illuminazione pubblica	N.d.		N.d.	



Comune di
Mazzano

Cod_istat :

Ambito produttivo: 1.5.01**Caratteri sistema insediativo**

Superficie totale	16.100
Superficie occupata	16.100
Superficie non occupata	0
Tasso di utilizzo	0%

Valutazione dimensione: Bassa**Valutazione disponibilità: Bassa****Dotazione infrastrutture e accessibilità**

Disponibilità Gas Metano	N.d.
Disponibilità Acqua	N.d.
Allacciamento Rete Fognaria	N.d.
Impianto di Depurazione	N.d.
Cabina ENEL	N.d.
Linee Telefoniche	N.d.
ADSL	N.d.
Illuminazione Pubblica.	N.d.

Valutazione accessibilità locale:

Accessibilità ferroviaria	Alta
Accessibilità autostradale	Medio-Alta
Accessibilità aeroportuale	Media

Quadro sintetico dell'ambito

Si tratta di un'area produttiva abbastanza piccola, la cui superficie occupata è pari al 100% del suolo disponibile.

Il livello di infrastrutturazione dell'ambito non è disponibile.

L'area è ben posizionata rispetto alle principali infrastrutture di trasporto: è vicina sia all'autostrada (5 km dall'uscita di Brescia Ovest) che alla stazione ferroviaria di Brescia (6 km). Inoltre, l'ingresso alla tangenziale est/ovest è a 5 km dall'area. La distanza con l'aeroporto è, invece, più lunga e pari a 10 km.



Comune di
Mazzano

Cod_istat :

Ambito produttivo: 1.5.02



Caratteri sistema insediativo

Superficie totale	88.700
Superficie occupata	88.700
Superficie non occupata	0
Tasso di utilizzo	0%

Valutazione dimensione: Bassa

Valutazione disponibilità: Bassa

Dotazione infrastrutture e accessibilità

Disponibilità Gas Metano	N.d.
Disponibilità Acqua	N.d.
Allacciamento Rete Fognaria	N.d.
Impianto di Depurazione	N.d.
Cabina ENEL	N.d.
Linee Telefoniche	N.d.
ADSL	N.d.
Illuminazione Pubblica.	N.d.

Valutazione accessibilità locale:

Accessibilità ferroviaria	Alta
Accessibilità autostradale	Medio-Alta
Accessibilità aeroportuale	Media

Quadro sintetico dell'ambito

Si tratta di un'area produttiva abbastanza piccola, la cui superficie occupata è pari al 100% del suolo disponibile.

Il livello di infrastrutturazione dell'ambito non è disponibile.

L'area è ben posizionata rispetto alle principali infrastrutture di trasporto: è vicina sia all'autostrada (5 km dall'uscita di Brescia Ovest) che alla stazione ferroviaria di Brescia (6 km). Inoltre, l'ingresso alla tangenziale est/ovest è a 5 km dall'area. La distanza con l'aeroporto è, invece, più lunga e pari a 10 km.



Comune di
Mazzano

Cod_istat :

Ambito produttivo: 1.5.03**Caratteri sistema insediativo**

Superficie totale	94.400
Superficie occupata	94.400
Superficie non occupata	0
Tasso di utilizzo	0%

Valutazione dimensione: Bassa**Valutazione disponibilità: Bassa****Dotazione infrastrutture e accessibilità**

Disponibilità Gas Metano	N.d.
Disponibilità Acqua	N.d.
Allacciamento Rete Fognaria	N.d.
Impianto di Depurazione	N.d.
Cabina ENEL	N.d.
Linee Telefoniche	N.d.
ADSL	N.d.
Illuminazione Pubblica.	N.d.

Valutazione accessibilità locale:

Accessibilità ferroviaria	Alta
Accessibilità autostradale	Medio-Alta
Accessibilità aeroportuale	Media

Quadro sintetico dell'ambito

Si tratta di un'area produttiva abbastanza piccola, la cui superficie occupata è pari al 100% del suolo disponibile.

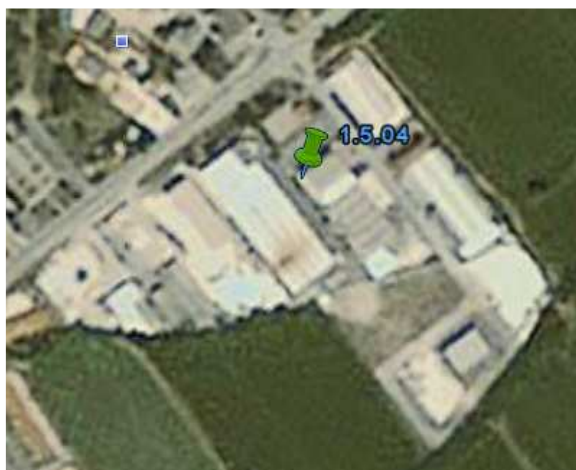
Il livello di infrastrutturazione dell'ambito non è disponibile.

L'area è ben posizionata rispetto alle principali infrastrutture di trasporto: è vicina sia all'autostrada (5 km dall'uscita di Brescia Ovest) che alla stazione ferroviaria di Brescia (6 km). Inoltre, l'ingresso alla tangenziale est/ovest è a 4 km dall'area. La distanza con l'aeroporto è, invece, più lunga e pari a 10 km.



Comune di
Mazzano

Cod_istat :

Ambito produttivo: 1.5.04**Caratteri sistema insediativo**

Superficie totale	37.300
Superficie occupata	37.300
Superficie non occupata	0
Tasso di utilizzo	0%

Valutazione dimensione: Bassa**Valutazione disponibilità: Bassa****Dotazione infrastrutture e accessibilità**

Disponibilità Gas Metano	N.d.
Disponibilità Acqua	N.d.
Allacciamento Rete Fognaria	N.d.
Impianto di Depurazione	N.d.
Cabina ENEL	N.d.
Linee Telefoniche	N.d.
ADSL	N.d.
Illuminazione Pubblica.	N.d.

Valutazione accessibilità locale:

Accessibilità ferroviaria	Alta
Accessibilità autostradale	Medio-Alta
Accessibilità aeroportuale	Media

Quadro sintetico dell'ambito

Si tratta di un'area produttiva abbastanza piccola, la cui superficie occupata è pari al 100% del suolo disponibile.

Il livello di infrastrutturazione dell'ambito non è disponibile.

L'area è ben posizionata rispetto alle principali infrastrutture di trasporto: è vicina sia all'autostrada (5 km dall'uscita di Brescia Ovest) che alla stazione ferroviaria di Brescia (6 km). Inoltre, l'ingresso alla tangenziale est/ovest è a 4 km dall'area. La distanza con l'aeroporto è, invece, più lunga e pari a 10 km.



Comune di
Mazzano

Cod_istat :

Ambito produttivo: 1.5.05



Caratteri sistema insediativo

Superficie totale	8.800
Superficie occupata	6.700
Superficie non occupata	2.100
Tasso di utilizzo	76%

Valutazione dimensione: Bassa

Valutazione disponibilità: Bassa

Dotazione infrastrutture e accessibilità

Disponibilità Gas Metano	N.d.
Disponibilità Acqua	N.d.
Allacciamento Rete Fognaria	N.d.
Impianto di Depurazione	N.d.
Cabina ENEL	N.d.
Linee Telefoniche	N.d.
ADSL	N.d.
Illuminazione Pubblica.	N.d.

Valutazione accessibilità locale:

Accessibilità ferroviaria	Alta
Accessibilità autostradale	Medio-Alta
Accessibilità aeroportuale	Media

Quadro sintetico dell'ambito

Si tratta di un'area produttiva molto piccola, la cui superficie occupata è pari al 76% del suolo disponibile.

Il livello di infrastrutturazione dell'ambito non è disponibile.

L'area è ben posizionata rispetto alle principali infrastrutture di trasporto: è vicina sia all'autostrada (5 km dall'uscita di Brescia Ovest) che alla stazione ferroviaria di Brescia (6 km). Inoltre, l'ingresso alla tangenziale est/ovest è a 4 km dall'area. La distanza con l'aeroporto è, invece, più lunga e pari a 10 km.



Comune di
Mazzano

Cod_istat :

Ambito produttivo: 1.5.06



Caratteri sistema insediativo

Superficie totale	87.200
Superficie occupata	87.200
Superficie non occupata	0
Tasso di utilizzo	0%

Valutazione dimensione: Bassa

Valutazione disponibilità: Bassa

Dotazione infrastrutture e accessibilità

Disponibilità Gas Metano	N.d.
Disponibilità Acqua	N.d.
Allacciamento Rete Fognaria	N.d.
Impianto di Depurazione	N.d.
Cabina ENEL	N.d.
Linee Telefoniche	N.d.
ADSL	N.d.
Illuminazione Pubblica.	N.d.

Valutazione accessibilità locale:

Accessibilità ferroviaria	Alta
Accessibilità autostradale	Medio-Alta
Accessibilità aeroportuale	Media

Quadro sintetico dell'ambito

Si tratta di un'area produttiva non particolarmente estesa, la cui superficie occupata è pari alla totalità del suolo disponibile.

Il livello di infrastrutturazione dell'ambito non è disponibile.

L'area è ben posizionata rispetto alle principali infrastrutture di trasporto: è vicina sia all'autostrada (5 km dall'uscita di Brescia Ovest) che alla stazione ferroviaria di Brescia (6 km). Inoltre, l'ingresso alla tangenziale est/ovest è a 4 km dall'area. La distanza con l'aeroporto è, invece, più lunga e pari a 10 km.



Comune di
Mazzano

Cod_istat :

Ambito produttivo: 1.5.07



Caratteri sistema insediativo

Superficie totale	9.400
Superficie occupata	9.400
Superficie non occupata	0
Tasso di utilizzo	0%

Valutazione dimensione: Bassa

Valutazione disponibilità: Bassa

Dotazione infrastrutture e accessibilità

Disponibilità Gas Metano	N.d.
Disponibilità Acqua	N.d.
Allacciamento Rete Fognaria	N.d.
Impianto di Depurazione	N.d.
Cabina ENEL	N.d.
Linee Telefoniche	N.d.
ADSL	N.d.
Illuminazione Pubblica.	N.d.

Valutazione accessibilità locale:

Accessibilità ferroviaria	Alta
Accessibilità autostradale	Medio-Alta
Accessibilità aeroportuale	Media

Quadro sintetico dell'ambito

Si tratta di un'area produttiva molto piccola, la cui superficie occupata rappresenta la totalità del suolo disponibile.

Il livello di infrastrutturazione dell'ambito non è disponibile.

L'area è ben posizionata rispetto alle principali infrastrutture di trasporto: è vicina sia all'autostrada (5 km dall'uscita di Brescia Ovest) che alla stazione ferroviaria di Brescia (6 km). Inoltre, l'ingresso alla tangenziale est/ovest è a 4 km dall'area. La distanza con l'aeroporto è, invece, più lunga e pari a 10 km.



Comune di
Mazzano

Cod_istat :

Ambito produttivo: 1.5.08



Caratteri sistema insediativo

Superficie totale	7.200
Superficie occupata	7.200
Superficie non occupata	0
Tasso di utilizzo	0%

Valutazione dimensione: Bassa

Valutazione disponibilità: Bassa

Dotazione infrastrutture e accessibilità

Disponibilità Gas Metano	N.d.
Disponibilità Acqua	N.d.
Allacciamento Rete Fognaria	N.d.
Impianto di Depurazione	N.d.
Cabina ENEL	N.d.
Linee Telefoniche	N.d.
ADSL	N.d.
Illuminazione Pubblica.	N.d.

Valutazione accessibilità locale:

Accessibilità ferroviaria	Alta
Accessibilità autostradale	Medio-Alta
Accessibilità aeroportuale	Media

Quadro sintetico dell'ambito

Si tratta di un'area produttiva molto piccola, la cui superficie occupata rappresenta la totalità del suolo disponibile.

Il livello di infrastrutturazione dell'ambito non è disponibile.

L'area è ben posizionata rispetto alle principali infrastrutture di trasporto: è vicina sia all'autostrada (5 km dall'uscita di Brescia Ovest) che alla stazione ferroviaria di Brescia (6 km). Inoltre, l'ingresso alla tangenziale est/ovest è a 4 km dall'area. La distanza dall'aeroporto di Montichiari è pari a circa 10 km.



Comune di
Mazzano

Cod_istat :

Ambito produttivo: 1.5.09



Caratteri sistema insediativo

Superficie totale	3.000
Superficie occupata	3.000
Superficie non occupata	0
Tasso di utilizzo	0%

Valutazione dimensione: Bassa

Valutazione disponibilità: Bassa

Dotazione infrastrutture e accessibilità

Disponibilità Gas Metano	N.d.
Disponibilità Acqua	N.d.
Allacciamento Rete Fognaria	N.d.
Impianto di Depurazione	N.d.
Cabina ENEL	N.d.
Linee Telefoniche	N.d.
ADSL	N.d.
Illuminazione Pubblica.	N.d.

Valutazione accessibilità locale:

Accessibilità ferroviaria	Alta
Accessibilità autostradale	Medio-Alta
Accessibilità aeroportuale	Media

Quadro sintetico dell'ambito

Si tratta di un'area produttiva piccolissima, la cui superficie occupata rappresenta la totalità del suolo disponibile.

Il livello di infrastrutturazione dell'ambito non è disponibile.

L'area è ben posizionata rispetto alle principali infrastrutture di trasporto: è vicina sia all'autostrada (5 km dall'uscita di Brescia Ovest) che alla stazione ferroviaria di Brescia (6 km). Inoltre, l'ingresso alla tangenziale est/ovest è a 4 km dall'area. La distanza dall'aeroporto di Montichiari è pari a circa 10 km.



Comune di
Mazzano

Cod_istat :

Ambito produttivo: 1.5.10



Caratteri sistema insediativo

Superficie totale	15.600
Superficie occupata	15.600
Superficie non occupata	0
Tasso di utilizzo	0%

Valutazione dimensione: Bassa

Valutazione disponibilità: Bassa

Dotazione infrastrutture e accessibilità

Disponibilità Gas Metano	N.d.
Disponibilità Acqua	N.d.
Allacciamento Rete Fognaria	N.d.
Impianto di Depurazione	N.d.
Cabina ENEL	N.d.
Linee Telefoniche	N.d.
ADSL	N.d.
Illuminazione Pubblica.	N.d.

Valutazione accessibilità locale:

Accessibilità ferroviaria	Alta
Accessibilità autostradale	Medio-Alta
Accessibilità aeroportuale	Media

Quadro sintetico dell'ambito

Si tratta di un'area produttiva abbastanza piccola, la cui superficie occupata rappresenta la totalità del suolo disponibile.

Il livello di infrastrutturazione dell'ambito non è disponibile.

L'area è ben posizionata rispetto alle principali infrastrutture di trasporto: è vicina sia all'autostrada (5 km dall'uscita di Brescia Ovest) che alla stazione ferroviaria di Brescia (6 km). Inoltre, l'ingresso alla tangenziale est/ovest è a 4 km dall'area. La distanza dall'aeroporto di Montichiari è pari a circa 10 km.



Comune di
Mazzano

Cod_istat :

Ambito produttivo: 1.5.11



Caratteri sistema insediativo

Superficie totale	92.100
Superficie occupata	76.600
Superficie non occupata	15.500
Tasso di utilizzo	83%

Valutazione dimensione: *Bassa*

Valutazione disponibilità: *Bassa*

Dotazione infrastrutture e accessibilità

Disponibilità Gas Metano	N.d.
Disponibilità Acqua	N.d.
Allacciamento Rete Fognaria	N.d.
Impianto di Depurazione	N.d.
Cabina ENEL	N.d.
Linee Telefoniche	N.d.
ADSL	N.d.
Illuminazione Pubblica.	N.d.

Valutazione accessibilità locale:

Accessibilità ferroviaria	Alta
Accessibilità autostradale	Medio-Alta
Accessibilità aeroportuale	Media

Quadro sintetico dell'ambito

Si tratta di un'area produttiva tra le più estese a livello comunale, la cui superficie occupata è pari all'83% del suolo disponibile.

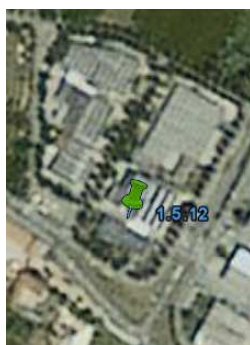
Il livello di infrastrutturazione dell'ambito non è disponibile.

L'area è ben posizionata rispetto alle principali infrastrutture di trasporto: è vicina sia all'autostrada (5 km dall'uscita di Brescia Ovest) che alla stazione ferroviaria di Brescia (6 km). Inoltre, l'ingresso alla tangenziale est/ovest è a 4 km dall'area. La distanza dall'aeroporto di Montichiari è pari a circa 10 km.



Comune di
Mazzano

Cod_istat :

Ambito produttivo: 1.5.12**Caratteri sistema insediativo**

Superficie totale	29.000
Superficie occupata	29.000
Superficie non occupata	0
Tasso di utilizzo	0%

Valutazione dimensione: Bassa**Valutazione disponibilità: Bassa****Dotazione infrastrutture e accessibilità**

Disponibilità Gas Metano	N.d.
Disponibilità Acqua	N.d.
Allacciamento Rete Fognaria	N.d.
Impianto di Depurazione	N.d.
Cabina ENEL	N.d.
Linee Telefoniche	N.d.
ADSL	N.d.
Illuminazione Pubblica.	N.d.

Valutazione accessibilità locale:

Accessibilità ferroviaria	Alta
Accessibilità autostradale	Medio-Alta
Accessibilità aeroportuale	Media

Quadro sintetico dell'ambito

Si tratta di un'area produttiva dalle piccole dimensioni, la cui superficie occupata è pari alla totalità del suolo disponibile.

Il livello di infrastrutturazione dell'ambito non è disponibile.

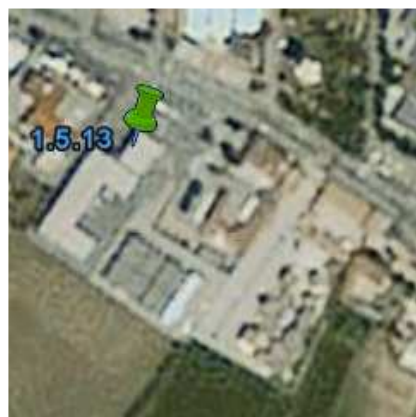
L'area è ben posizionata rispetto alle principali infrastrutture di trasporto: è vicina sia all'autostrada (5 km dall'uscita di Brescia Ovest) che alla stazione ferroviaria di Brescia (6 km). Inoltre, l'ingresso alla tangenziale est/ovest è a 4 km dall'area. La distanza dall'aeroporto di Montichiari è pari a circa 10 km.



Comune di
Mazzano

Cod_istat :

Ambito produttivo: 1.5.13



Caratteri sistema insediativo

Superficie totale	9.500
Superficie occupata	9.500
Superficie non occupata	0
Tasso di utilizzo	0%

Valutazione dimensione: Bassa

Valutazione disponibilità: Bassa

Dotazione infrastrutture e accessibilità

Disponibilità Gas Metano	N.d.
Disponibilità Acqua	N.d.
Allacciamento Rete Fognaria	N.d.
Impianto di Depurazione	N.d.
Cabina ENEL	N.d.
Linee Telefoniche	N.d.
ADSL	N.d.
Illuminazione Pubblica.	N.d.

Valutazione accessibilità locale:

Accessibilità ferroviaria	Alta
Accessibilità autostradale	Medio-Alta
Accessibilità aeroportuale	Media

Quadro sintetico dell'ambito

Si tratta di un'area produttiva dalle piccolissime dimensioni, la cui superficie occupata è pari alla totalità del suolo disponibile.

Il livello di infrastrutturazione dell'ambito non è disponibile.

L'area è ben posizionata rispetto alle principali infrastrutture di trasporto: è vicina sia all'autostrada (5 km dall'uscita di Brescia Ovest) che alla stazione ferroviaria di Brescia (6 km). Inoltre, l'ingresso alla tangenziale est/ovest è a 4 km dall'area. La distanza dall'aeroporto di Montichiari è pari a circa 10 km.



Comune di
Mazzano

Cod_istat :

Ambito produttivo: 1.5.14



Caratteri sistema insediativo

Superficie totale	123.600
Superficie occupata	123.600
Superficie non occupata	0
Tasso di utilizzo	0%

Valutazione dimensione: Medio-Bassa

Valutazione disponibilità: Bassa

Dotazione infrastrutture e accessibilità

Disponibilità Gas Metano	N.d.
Disponibilità Acqua	N.d.
Allacciamento Rete Fognaria	N.d.
Impianto di Depurazione	N.d.
Cabina ENEL	N.d.
Linee Telefoniche	N.d.
ADSL	N.d.
Illuminazione Pubblica.	N.d.

Valutazione accessibilità locale:

Accessibilità ferroviaria	Alta
Accessibilità autostradale	Medio-Alta
Accessibilità aeroportuale	Media

Quadro sintetico dell'ambito

Si tratta dell'area produttiva più estesa del territorio comunale, la cui superficie occupata è pari alla totalità del suolo disponibile.

Il livello di infrastrutturazione dell'ambito non è disponibile.

L'area è ben posizionata rispetto alle principali infrastrutture di trasporto: è vicina sia all'autostrada (5 km dall'uscita di Brescia Ovest) che alla stazione ferroviaria di Brescia (6 km). Inoltre, l'ingresso alla tangenziale est/ovest è a 4 km dall'area. La distanza dall'aeroporto di Montichiari è pari a circa 10 km.



Comune di
Mazzano

Cod_istat :

Ambito produttivo: 1.5.15



Caratteri sistema insediativo

Superficie totale	91.600
Superficie occupata	81.300
Superficie non occupata	10.300
Tasso di utilizzo	89%

Valutazione dimensione: Bassa

Valutazione disponibilità: Bassa

Dotazione infrastrutture e accessibilità

Disponibilità Gas Metano	N.d.
Disponibilità Acqua	N.d.
Allacciamento Rete Fognaria	N.d.
Impianto di Depurazione	N.d.
Cabina ENEL	N.d.
Linee Telefoniche	N.d.
ADSL	N.d.
Illuminazione Pubblica.	N.d.

Valutazione accessibilità locale:

Accessibilità ferroviaria	Alta
Accessibilità autostradale	Medio-Alta
Accessibilità aeroportuale	Media

Quadro sintetico dell'ambito

Si tratta di un ambito produttivo abbastanza esteso, la cui superficie occupata è pari all'89% del suolo disponibile.

Il livello di infrastrutturazione dell'ambito non è disponibile.

L'area è ben posizionata rispetto alle principali infrastrutture di trasporto: è vicina sia all'autostrada (5 km dall'uscita di Brescia Ovest) che alla stazione ferroviaria di Brescia (6 km). Inoltre, l'ingresso alla tangenziale est/ovest è a 4 km dall'area. La distanza dall'aeroporto di Montichiari è pari a circa 10 km.



Comune di
Mazzano

Cod_istat :

Ambito produttivo: 1.5.16



Caratteri sistema insediativo

Superficie totale	7.800
Superficie occupata	7.800
Superficie non occupata	0
Tasso di utilizzo	0%

Valutazione dimensione: Bassa

Valutazione disponibilità: Bassa

Dotazione infrastrutture e accessibilità

Disponibilità Gas Metano	N.d.
Disponibilità Acqua	N.d.
Allacciamento Rete Fognaria	N.d.
Impianto di Depurazione	N.d.
Cabina ENEL	N.d.
Linee Telefoniche	N.d.
ADSL	N.d.
Illuminazione Pubblica.	N.d.

Valutazione accessibilità locale:

Accessibilità ferroviaria	Alta
Accessibilità autostradale	Medio-Alta
Accessibilità aeroportuale	Media

Quadro sintetico dell'ambito

Si tratta di un ambito produttivo molto piccolo, la cui superficie occupata è pari alla totalità del suolo disponibile.

Il livello di infrastrutturazione dell'ambito non è disponibile.

L'area è ben posizionata rispetto alle principali infrastrutture di trasporto: è vicina sia all'autostrada (5 km dall'uscita di Brescia Ovest) che alla stazione ferroviaria di Brescia (6 km). Inoltre, l'ingresso alla tangenziale est/ovest è a 4 km dall'area. La distanza dall'aeroporto di Montichiari è pari a circa 10 km.



Comune di
Mazzano

Cod_istat :

Ambito produttivo: 1.5.17



Caratteri sistema insediativo

Superficie totale	84.800
Superficie occupata	62.900
Superficie non occupata	21.900
Tasso di utilizzo	74%

Valutazione dimensione: Bassa

Valutazione disponibilità: Bassa

Dotazione infrastrutture e accessibilità

Disponibilità Gas Metano	N.d.
Disponibilità Acqua	N.d.
Allacciamento Rete Fognaria	N.d.
Impianto di Depurazione	N.d.
Cabina ENEL	N.d.
Linee Telefoniche	N.d.
ADSL	N.d.
Illuminazione Pubblica.	N.d.

Valutazione accessibilità locale:

Accessibilità ferroviaria	Alta
Accessibilità autostradale	Medio-Alta
Accessibilità aeroportuale	Media

Quadro sintetico dell'ambito

Si tratta di un ambito produttivo tra i più estesi a livello comunale, la cui superficie non occupata è la più grande tra tutti gli ambiti del comune di Mazzano. Il tasso di utilizzo dell'ambito è pari al 74%.

Il livello di infrastrutturazione dell'ambito non è disponibile.

L'area è ben posizionata rispetto alle principali infrastrutture di trasporto: è vicina sia all'autostrada (5 km dall'uscita di Brescia Ovest) che alla stazione ferroviaria di Brescia (6 km). Inoltre, l'ingresso alla tangenziale est/ovest è a 4 km dall'area. La distanza dall'aeroporto di Montichiari è pari a circa 10 km.



Comune di
Mazzano

Cod_istat :

Ambito produttivo: 1.5.18



Caratteri sistema insediativo

Superficie totale	2.000
Superficie occupata	2.000
Superficie non occupata	0
Tasso di utilizzo	0%

Valutazione dimensione: Bassa

Valutazione disponibilità: Bassa

Dotazione infrastrutture e accessibilità

Disponibilità Gas Metano	N.d.
Disponibilità Acqua	N.d.
Allacciamento Rete Fognaria	N.d.
Impianto di Depurazione	N.d.
Cabina ENEL	N.d.
Linee Telefoniche	N.d.
ADSL	N.d.
Illuminazione Pubblica.	N.d.

Valutazione accessibilità locale:

Accessibilità ferroviaria	Alta
Accessibilità autostradale	Medio-Alta
Accessibilità aeroportuale	Media

Quadro sintetico dell'ambito

Si tratta del più piccolo ambito produttivo a livello comunale, il cui tasso di utilizzo è pari allo 0%. Il livello di infrastrutturazione dell'ambito non è disponibile.

L'area è ben posizionata rispetto alle principali infrastrutture di trasporto: è vicina sia all'autostrada (5 km dall'uscita di Brescia Ovest) che alla stazione ferroviaria di Brescia (6 km). Inoltre, l'ingresso alla tangenziale est/ovest è a 4 km dall'area. La distanza dall'aeroporto di Montichiari è pari a circa 10 km.



Comune di
Mazzano

Cod_istat :

Ambito produttivo: 1.5.19**Caratteri sistema insediativo**

Superficie totale	17.000
Superficie occupata	17.000
Superficie non occupata	0
Tasso di utilizzo	0%

Valutazione dimensione: Bassa**Valutazione disponibilità: Bassa****Dotazione infrastrutture e accessibilità**

Disponibilità Gas Metano	N.d.
Disponibilità Acqua	N.d.
Allacciamento Rete Fognaria	N.d.
Impianto di Depurazione	N.d.
Cabina ENEL	N.d.
Linee Telefoniche	N.d.
ADSL	N.d.
Illuminazione Pubblica.	N.d.

Valutazione accessibilità locale:

Accessibilità ferroviaria	Alta
Accessibilità autostradale	Medio-Alta
Accessibilità aeroportuale	Media

Quadro sintetico dell'ambito

Si tratta di una piccola area produttiva , il cui tasso di utilizzo è pari allo 0%.

Il livello di infrastrutturazione dell'ambito non è disponibile.

L'area è ben posizionata rispetto alle principali infrastrutture di trasporto: è vicina sia all'autostrada (5 km dall'uscita di Brescia Ovest) che alla stazione ferroviaria di Brescia (6 km). Inoltre, l'ingresso alla tangenziale est/ovest è a 4 km dall'area. La distanza dall'aeroporto di Montichiari è pari a circa 10 km.



Comune di
Mazzano

Cod_istat :

Ambito produttivo: 1.5.20**Caratteri sistema insediativo**

Superficie totale	3.500
Superficie occupata	3.500
Superficie non occupata	0
Tasso di utilizzo	0%

Valutazione dimensione: Bassa**Valutazione disponibilità: Bassa****Dotazione infrastrutture e accessibilità**

Disponibilità Gas Metano	N.d.
Disponibilità Acqua	N.d.
Allacciamento Rete Fognaria	N.d.
Impianto di Depurazione	N.d.
Cabina ENEL	N.d.
Linee Telefoniche	N.d.
ADSL	N.d.
Illuminazione Pubblica.	N.d.

Valutazione accessibilità locale:

Accessibilità ferroviaria	Alta
Accessibilità autostradale	Medio-Alta
Accessibilità aeroportuale	Media

Quadro sintetico dell'ambito

Si tratta di un'area produttiva dalle piccole dimensioni, occupata per la sua totalità. Il livello di infrastrutturazione dell'ambito non è disponibile.

L'area è ben posizionata rispetto alle principali infrastrutture di trasporto: è vicina sia all'autostrada (5 km dall'uscita di Brescia Ovest) che alla stazione ferroviaria di Brescia (6 km). Inoltre, l'ingresso alla tangenziale est/ovest è a 4 km dall'area. La distanza dall'aeroporto di Montichiari è pari a circa 10 km.

Comune di Nuvolento

Quadro sintetico del sistema insediativo ed ambientale comunale

Comune	NUVOLENTO	
Viabilità	Tessuto industriale	
L'unica area industriale del Comune di Nuvolento è collocata a Nord-est dell'abitato, è attraversata dalla SP 116 ed è prossima alla SS 45 bis, lungo la quale vi è il congiungimento con la tangenziale sud di Brescia.	Il comune di Nuvolento presenta soltanto un'area produttiva per una superficie totale di 257.635 mq. L'area è occupata per i suoi tre quarti.	
Principali situazioni di degrado ambientale rilevate dal PTCP	Principali emergenze ambientali rilevate dal PTCP	
Presenza aree dismesse: No. Presenza stabilimenti a rischio di incidente rilevante: No. Presenza di situazioni di degrado ambientale: - Aria - Acque: manca il depuratore. - Suolo: vi è un'area degradata.	Presenza aree naturali protette: No. Presenza elementi paesaggistici rilevanti: Sì, è presente viabilità storica principale (SP 116) e secondaria.	
	Ambito produttivo 1 (cod. polo 1.6.01)	
Superficie (mq)	257.635 sup. tot. polo 192.710 occupati 64.925 liberi	
Previsione	N.d.	
Disponibilità Gas metano	Sì	
Disponibilità di acqua da acquedotto	Sì	
Allacciamento rete fognaria e tipologia	Sì	
Impianto di depurazione esistente	No	
Cabine ENEL	Sì	
Linee telefoniche	Sì	
ADSL	N.d.	
Illuminazione pubblica	Sì	



Comune di
Nuvolento

Cod_istat :

Ambito produttivo: 1.6.01**Caratteri sistema insediativo**

Superficie totale	257.635
Superficie occupata	192.710
Superficie non occupata	64.925
Tasso di utilizzo	75%

Valutazione dimensione: Media**Valutazione disponibilità: Medio-Bassa****Dotazione infrastrutture e accessibilità**

Disponibilità Gas Metano	Sì
Disponibilità Acqua	Sì
Allacciamento Rete Fognaria	Sì
Impianto di Depurazione	No
Cabina ENEL	Sì
Linee Telefoniche	Sì
ADSL	N.d.
Illuminazione Pubblica.	Sì

Valutazione accessibilità locale:

Accessibilità ferroviaria	Media
Accessibilità autostradale	Media
Accessibilità aeroportuale	Medio-Bassa

Quadro sintetico dell'ambito

Si tratta di un'area produttiva dalle dimensioni abbastanza grandi. L'ambito è occupato per tre quarti della superficie totale disponibile.

Il livello di infrastrutturazione dell'ambito è completo, ad eccezione dell'impianto di depurazione. La rete del metanodotto presente è in esercizio a livello comunale, ma non fa parte dell'ambito, per il quale è previsto un progetto.

Il costo medio di acquisto dei lotti per piani di iniziativa pubblica e privata sono, rispettivamente, pari a 75 euro al mq e a 110 euro al mq.

I costi di urbanizzazione sono pari a 20 euro al mq nel caso di urbanizzazione primaria, mentre sono pari a 5 euro al mq nel caso di quella secondaria.

Sono escluse dall'area le tipologie settoriali relative all'attività estrattiva e alle industrie insalubri di prima classe.

E' allo studio su tutta l'area da lottizzare un piano di insediamenti produttivi d'iniziativa pubblica

L'area è ben posizionata rispetto alle principali infrastrutture di trasporto: è vicina sia all'autostrada (15 km dall'uscita di Brescia Est) che alla stazione ferroviaria e allo scalo merci ferroviario di Rezzato (15 km). Inoltre, l'ingresso della strada statale 45bis è a 5 km dall'area. La distanza dall'aeroporto di Montichiari è pari a circa 25 km.

Comune di Roncadelle

Quadro sintetico del sistema insediativo ed ambientale comunale

Comune		RONCADELLE	
Viabilità		Tessuto industriale	
Le aree industriali del Comune di Roncadelle censite sono otto. Cinque di queste sono localizzate lungo l'autostrada A4 (in località Violino), mentre le rimanenti sono posizionate al confine con il comune di Castel Mella (un'area lungo la SP 74), a nord-ovest dell'abitato in località Cascina Barco (un'area lungo la SS 11) e a ovest dell'abitato al confine con Travagliato in località Finiletti (un'area in prossimità di Via Santa Giulia).		Dopo il capoluogo provinciale, il comune di Roncadelle è il secondo comune per superficie di aree produttive della sub-area provinciale "Brescia e comuni limitrofi". Gli otto ambiti produttivi coprono, infatti, una superficie di 1.938.400 e l'ambito più grande (1.8.07) è pari a 796.700 mq.	
Principali situazioni di degrado ambientale rilevate dal PTCP		Principali emergenze ambientali rilevate dal PTCP	
Presenza aree dismesse: No. Presenza stabilimenti a rischio di incidente rilevante: Sì, è presente un sito (galvanotecnica). Presenza di situazioni di degrado ambientale: - Aria: zona A1, critica per la qualità dell'aria. - Acque: vulnerabilità delle falde alta. - Suolo: sono presenti due aree degradate.		Presenza aree naturali protette: Sì, sono presenti due corridoi ecologici. Presenza elementi paesaggistici rilevanti: Sì, sono presenti: viabilità storica principale (ex SS 235) e secondaria.	
	Ambito produttivo 1 (cod. polo 1.8.01)	Ambito produttivo 2 (cod. polo 1.8.02)	
Superficie (mq)	83.200 sup. tot. polo 83.200 occupati 0 liberi	165.100 sup. tot. polo 165.100 occupati 0 liberi	
Previsione	N.d.	N.d.	
Disponibilità Gas metano	Sì	Sì	
Disponibilità di acqua da acquedotto	Sì	Sì	
Allacciamento rete fognaria e tipologia	No	Sì	
Impianto di depurazione esistente	N.d.	N.d.	
Cabine ENEL	N.d.	N.d.	
Linee telefoniche	Sì	Sì	
ADSL	N.d.	N.d.	
Illuminazione pubblica	Sì	Sì	
	Ambito produttivo 3 (cod. polo 1.8.03)	Ambito produttivo 4 (cod. polo 1.8.04)	
Superficie (mq)	126.500 sup. tot. polo 126.500 occupati 0 liberi	182.400 sup. tot. polo 182.400 occupati 0 mq liberi	
Previsione	N.d.	N.d.	
Disponibilità Gas metano	Sì	Sì	
Disponibilità di acqua da acquedotto	Sì	Sì	
Allacciamento rete fognaria e tipologia	No	No	
Impianto di depurazione esistente	N.d.	N.d.	
Cabine ENEL	N.d.	N.d.	
Linee telefoniche	Sì	Sì	
ADSL	N.d.	N.d.	
Illuminazione pubblica	Sì	Sì	
	Ambito produttivo 5 (cod. polo 1.8.05)	Ambito produttivo 6 (cod. polo 1.8.06)	
Superficie (mq)	243.700 sup. tot. polo 243.700 occupati 0 liberi	233.100 sup. tot. polo 233.100 occupati 0 mq liberi	
Previsione	N.d.	N.d.	
Disponibilità Gas metano	Sì	Sì	
Disponibilità di acqua da acquedotto	Sì	Sì	
Allacciamento rete fognaria e tipologia	Sì	Sì	
Impianto di depurazione esistente	N.d.	N.d.	
Cabine ENEL	N.d.	N.d.	
Linee telefoniche	Sì	Sì	

ADSL	N.d.		N.d.	
Illuminazione pubblica	Sì		Sì	
	Ambito produttivo 7 (cod. polo 1.8.07)		Ambito produttivo 8 (cod. polo 1.8.08)	
Superficie (mq)	796.700 sup. tot. polo 796.700 occupati 0 liberi		107.700 sup. tot. polo 107.700 occupati 0 mq liberi	
Previsione	N.d.		N.d.	
Disponibilità Gas metano	Sì		Sì	
Disponibilità di acqua da acquedotto	Sì		Sì	
Allacciamento rete fognaria e tipologia	Sì		No	
Impianto di depurazione esistente	N.d.		N.d.	
Cabine ENEL	N.d.		N.d.	
Linee telefoniche	Sì		Sì	
ADSL	N.d.		N.d.	
Illuminazione pubblica	Sì		Sì	



Comune di
Roncadelle

Cod_istat :

Ambito produttivo: 1.8.01



Caratteri sistema insediativo

Superficie totale	83.200
Superficie occupata	83.200
Superficie non occupata	0
Tasso di utilizzo	0%

Valutazione dimensione: Bassa

Valutazione disponibilità: Bassa

Dotazione infrastrutture e accessibilità

Disponibilità Gas Metano	Sì
Disponibilità Acqua	Sì
Allacciamento Rete Fognaria	No
Impianto di Depurazione	N.d.
Cabina ENEL	N.d.
Linee Telefoniche	Sì
ADSL	N.d.
Illuminazione Pubblica.	Sì

Valutazione accessibilità locale:

Accessibilità ferroviaria	Medio-Alta
Accessibilità autostradale	Alta
Accessibilità aeroportuale	Medio-Bassa

Quadro sintetico dell'ambito

Si tratta di un'area produttiva di piccole dimensioni, occupata per la totalità superficie disponibile.

Il livello di infrastrutturazione dell'ambito è completo, ad eccezione dell'allacciamento alla rete fognaria. La rete del metanodotto presente è in esercizio a livello comunale, ma non fa parte dell'ambito.

L'area è ben posizionata rispetto alle principali infrastrutture di trasporto: è vicina sia all'autostrada (circa 3 km) che alla stazione ferroviaria (7,5 km). Inoltre, l'ingresso sulla superstrada è a soli 300 metri. La distanza dall'aeroporto di Montichiari è pari a circa 25 km.



Comune di
Roncadelle

Cod_istat :

Ambito produttivo: 1.8.02



Caratteri sistema insediativo

Superficie totale	165.100
Superficie occupata	165.100
Superficie non occupata	0
Tasso di utilizzo	0%

Valutazione dimensione: Medio-Bassa

Valutazione disponibilità: Bassa

Dotazione infrastrutture e accessibilità

Disponibilità Gas Metano	Sì
Disponibilità Acqua	Sì
Allacciamento Rete Fognaria	Sì
Impianto di Depurazione	N.d.
Cabina ENEL	N.d.
Linee Telefoniche	Sì
ADSL	N.d.
Illuminazione Pubblica.	Sì

Valutazione accessibilità locale:

Accessibilità ferroviaria	Medio-Alta
Accessibilità autostradale	Alta
Accessibilità aeroportuale	Medio-Bassa

Quadro sintetico dell'ambito

Si tratta di un'area produttiva di dimensioni non particolarmente piccole, occupata per la totalità superficie disponibile.

Il livello di infrastrutturazione dell'ambito è completo, anche se non vi sono informazioni sugli impianti di depurazione, la cabina dell'elettricità e l'allacciamento all'infrastruttura telematica veloce. La rete del metanodotto presente è in esercizio a livello comunale, ma non fa parte dell'ambito.

L'area è ben posizionata rispetto alle principali reti di trasporto: è molto vicina all'autostrada (soli 500 metri) e abbastanza prossima alla stazione ferroviaria (7,5 km). La distanza dall'aeroporto di Montichiari è pari a circa 24 km.



Comune di
Roncadelle

Cod_istat :

Ambito produttivo: 1.8.03



Caratteri sistema insediativo

Superficie totale	126.500
Superficie occupata	126.500
Superficie non occupata	0
Tasso di utilizzo	0%

Valutazione dimensione: Medio-Bassa

Valutazione disponibilità: Bassa

Dotazione infrastrutture e accessibilità

Disponibilità Gas Metano	Sì
Disponibilità Acqua	Sì
Allacciamento Rete Fognaria	No
Impianto di Depurazione	N.d.
Cabina ENEL	N.d.
Linee Telefoniche	Sì
ADSL	N.d.
Illuminazione Pubblica.	Sì

Valutazione accessibilità locale:

Accessibilità ferroviaria	Medio-Alta
Accessibilità autostradale	Alta
Accessibilità aeroportuale	Medio-Bassa

Quadro sintetico dell'ambito

Si tratta di un'area produttiva di dimensioni non particolarmente piccole, occupata per la totalità superficie disponibile.

Il livello di infrastrutturazione dell'ambito è completo, anche se non è presente l'allacciamento alla rete fognaria e non vi sono informazioni sugli impianti di depurazione, la cabina dell'elettricità e l'allacciamento all'infrastruttura telematica veloce. La rete del metanodotto presente è in esercizio a livello comunale, ma non fa parte dell'ambito. L'area è ben collocata rispetto alle principali reti di trasporto: è molto vicina all'autostrada e alla superstrada (1 km di distanza da entrambe) ed è abbastanza prossima alla stazione ferroviaria (7,5 km). La distanza dall'aeroporto di Montichiari è pari a circa 25 km.



Comune di
Roncadelle

Cod_istat :

Ambito produttivo: 1.8.04**Caratteri sistema insediativo**

Superficie totale	182.400
Superficie occupata	182.400
Superficie non occupata	0
Tasso di utilizzo	0%

Valutazione dimensione: Medio-Bassa**Valutazione disponibilità: Basso****Dotazione infrastrutture e accessibilità**

Disponibilità Gas Metano	Sì
Disponibilità Acqua	Sì
Allacciamento Rete Fognaria	No
Impianto di Depurazione	N.d.
Cabina ENEL	N.d.
Linee Telefoniche	Sì
ADSL	N.d.
Illuminazione Pubblica.	Sì

Valutazione accessibilità locale:

Accessibilità ferroviaria	Medio-Alta
Accessibilità autostradale	Medio-Alta
Accessibilità aeroportuale	Medio-Bassa

Quadro sintetico dell'ambito

Si tratta di un'area produttiva di dimensioni medie, occupata per la totalità superficie disponibile. Il livello di infrastrutturazione dell'ambito è parzialmente completo: non è presente l'allacciamento alla rete fognaria e non vi sono informazioni sugli impianti di depurazione, la cabina dell'elettricità e l'allacciamento all'infrastruttura telematica veloce. La rete del metanodotto presente è in esercizio a livello comunale, ma non fa parte dell'ambito.

L'area è ben collocata rispetto alle principali reti di trasporto: è molto vicina all'autostrada e alla superstrada (1 km di distanza da entrambe) ed è abbastanza prossima alla stazione ferroviaria (7,5 km). La distanza dall'aeroporto di Montichiari è pari a circa 28 km.



Comune di
Roncadelle

Cod_istat :

Ambito produttivo: 1.8.05



Caratteri sistema insediativo

Superficie totale	243.700
Superficie occupata	243.700
Superficie non occupata	0
Tasso di utilizzo	0%

Valutazione dimensione: Medio-Bassa

Valutazione disponibilità: Bassa

Dotazione infrastrutture e accessibilità

Disponibilità Gas Metano	Sì
Disponibilità Acqua	Sì
Allacciamento Rete Fognaria	Sì
Impianto di Depurazione	N.d.
Cabina ENEL	N.d.
Linee Telefoniche	Sì
ADSL	N.d.
Illuminazione Pubblica.	Sì

Valutazione accessibilità locale:

Accessibilità ferroviaria	Medio-Alta
Accessibilità autostradale	Alta
Accessibilità aeroportuale	Medio-Bassa

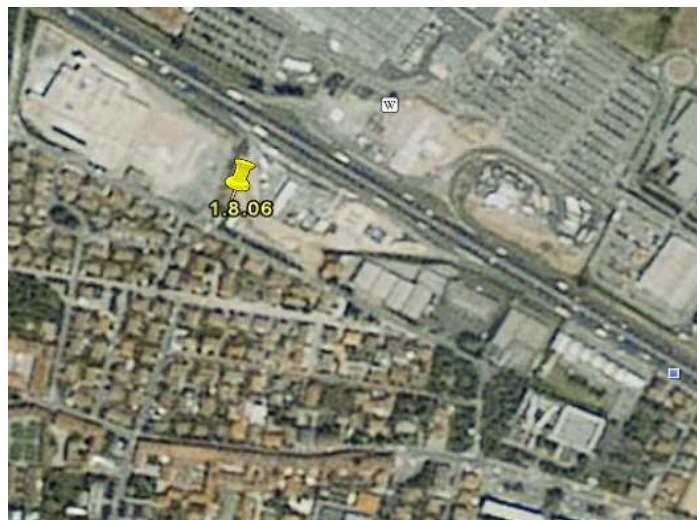
Quadro sintetico dell'ambito

Si tratta di un'area produttiva di dimensioni medie, occupata per la totalità superficie disponibile. Il livello di infrastrutturazione dell'ambito è completo, anche se non vi sono informazioni sugli impianti di depurazione, la cabina dell'elettricità e l'allacciamento all'infrastruttura telematica veloce. La rete del metanodotto presente è in esercizio a livello comunale, ma non fa parte dell'ambito. L'area è ben collocata rispetto alle principali reti di trasporto: è molto vicina all'autostrada e alla superstrada (2 km dalla prima e 1,5 km dalla seconda) ed è abbastanza prossima alla stazione ferroviaria (7,5 km). La distanza dall'aeroporto di Montichiari è pari a circa 26 km.



Comune di
Roncadelle

Cod_istat :

Ambito produttivo: 1.8.06**Caratteri sistema insediativo**

Superficie totale	233.100
Superficie occupata	233.100
Superficie non occupata	0
Tasso di utilizzo	0%

Valutazione dimensione: Medio-Bassa**Valutazione disponibilità: Bassa****Dotazione infrastrutture e accessibilità**

Disponibilità Gas Metano	Sì
Disponibilità Acqua	Sì
Allacciamento Rete Fognaria	Sì
Impianto di Depurazione	N.d.
Cabina ENEL	N.d.
Linee Telefoniche	Sì
ADSL	N.d.
Illuminazione Pubblica.	Sì

Valutazione accessibilità locale:

Accessibilità ferroviaria	Medio-Alta
Accessibilità autostradale	Alta
Accessibilità aeroportuale	Medio-Bassa

Quadro sintetico dell'ambito

Si tratta di un'area produttiva di dimensioni medie, occupata per la totalità superficie disponibile. Il livello di infrastrutturazione dell'ambito è completo, anche se non vi sono informazioni sugli impianti di depurazione, la cabina dell'elettricità e l'allacciamento all'infrastruttura telematica veloce. La rete del metanodotto presente è in esercizio a livello comunale, ma non serve l'ambito. L'area è ben collocata rispetto alle principali reti di trasporto: è molto vicina all'autostrada e alla superstrada (4 km dalla prima e 1,5 km dalla seconda) ed è abbastanza prossima alla stazione ferroviaria (7,5 km). La distanza dall'aeroporto di Montichiari è pari a circa 25 km.



Comune di
Roncadelle

Cod_istat :

Ambito produttivo: 1.8.07



Caratteri sistema insediativo

Superficie totale	796.700
Superficie occupata	796.700
Superficie non occupata	0
Tasso di utilizzo	0%

Valutazione dimensione: Medio-Alta

Valutazione disponibilità: Bassa

Dotazione infrastrutture e accessibilità

Disponibilità Gas Metano	Sì
Disponibilità Acqua	Sì
Allacciamento Rete Fognaria	Sì
Impianto di Depurazione	N.d.
Cabina ENEL	N.d.
Linee Telefoniche	Sì
ADSL	N.d.
Illuminazione Pubblica.	Sì

Valutazione accessibilità locale:

Accessibilità ferroviaria	Medio-Alta
Accessibilità autostradale	Alta
Accessibilità aeroportuale	Medio-Bassa

Quadro sintetico dell'ambito

Si tratta di un'area produttiva di grandi dimensioni, tant'è vero che da sola copre il 41% della totalità della superficie produttiva comunale. L'ambito è occupato per la totalità superficie disponibile.

Il livello di infrastrutturazione dell'ambito è completo, anche se non vi sono informazioni sugli impianti di depurazione, la cabina dell'elettricità e l'allacciamento all'infrastruttura telematica veloce. La rete del metanodotto presente è in esercizio a livello comunale, ma non serve l'ambito.

L'area è ben collocata rispetto alle principali reti di trasporto: è molto vicina all'autostrada e alla superstrada (5 km dalla prima e 2 km dalla seconda) ed è abbastanza prossima alla stazione ferroviaria (7,5 km). La distanza dall'aeroporto di Montichiari è pari a circa 28 km.



Comune di
Roncadelle

Cod_istat :

Ambito produttivo: 1.8.08



Caratteri sistema insediativo

Superficie totale	107.700
Superficie occupata	107.700
Superficie non occupata	0
Tasso di utilizzo	0%

Valutazione dimensione: Medio-Bassa

Valutazione disponibilità: Bassa

Dotazione infrastrutture e accessibilità

Disponibilità Gas Metano	Sì
Disponibilità Acqua	Sì
Allacciamento Rete Fognaria	No
Impianto di Depurazione	N.d.
Cabina ENEL	N.d.
Linee Telefoniche	Sì
ADSL	N.d.
Illuminazione Pubblica.	Sì

Valutazione accessibilità locale:

Accessibilità ferroviaria	Medio-Alta
Accessibilità autostradale	Medio-Alta
Accessibilità aeroportuale	Medio-Bassa

Quadro sintetico dell'ambito

Si tratta di un'area produttiva di piccole dimensioni ed è occupata per la totalità superficie disponibile.

Il livello di infrastrutturazione dell'ambito è completo, anche se non vi sono informazioni sugli impianti di depurazione, la cabina dell'elettricità e l'allacciamento all'infrastruttura telematica veloce e manca del tutto l'impianto di depurazione.

La rete del metanodotto presente è in esercizio a livello comunale, ma non serve l'ambito.

L'area è ben collocata rispetto alle principali reti di trasporto: è molto vicina all'autostrada e alla superstrada (8 km dalla prima e 1,9 km dalla seconda) ed è abbastanza prossima alla stazione ferroviaria (7,5 km). La distanza dall'aeroporto di Montichiari è pari a circa 28 km.

